

# ÄNDRING AV PLANBESTÄMMELSER

## PLANBESTÄMMELSER

Följande gäller inom områden med nedanstående beteckningar. Där beteckning saknas gäller bestämmelserna inom hela planområdet.

**GRÄNSBETECKNINGAR**  
 - Gräns för planområdet  
 - Användningsgräns  
 - Egenskapsgräns

### ANVÄNDNING AV MARK

#### ALLMÄNNA PLATSER

- Oförändrad plats**
- H-GATA 50** Gata som ingår i huvudnätet. Högsta hastighet 50 km/h.
  - L-GATA** Gata som ingår i lokalnätet.
  - GCM-VÄG** Gång-cykel-mopedväg, som ingår i lokalnätet.
  - P-PLATS** Parkeringsområde, där infarter till industrifastigheter får anordnas.

#### Ny eller förändrad plats

- LOKALGATA** Lokaltrafik
- INDUSTRIGATA** Industritrafik
- NATUR** Naturområde
- GÅNG-CYKEL-MOPEDVÄG** Gång-cykel-mopedtrafik

#### KVARTERSMARK

- E1** Värmeverk
- J** Industri
- Y** Idrott

#### VATTENOMRÅDEN

- W** Öppet vattenområde (Lagan)
- W1** Vattenområde som får överbyggas med väg

### UTFORMNING AV ALLMÄNNA PLATSER

- TRANSFORMATOR** Transformatorstation
- ledningar** Underjordiska allmänna ledningar
- parkering** Parkeringsplatser
- infart** Infarter får anordnas infart till industrifastighet

### UTNYTTJANDEGRAD

**e 35** Största byggnadsarea i procent av byggnadsarea

### BEGRENSNINGAR AV MARKENS BEBYGGANDE

- u** Marken får inte bebyggas
- y** Marken skall vara tillgänglig för allmänna underjordiska ledningar
- y** Marken skall vara tillgänglig för utfart från angränsande fastigheter

### MARKENS ANORDNANDE

#### Mark och vegetation

- n1** Skyddsvegetation skall finnas
- n2** Skyddsvegetation skall finnas. Parkering och upplag får inte förekomma.
- n3** Befintlig barrträdvegetation skall sparas. Inslag av lövträd skall gynnas.

#### Utfart

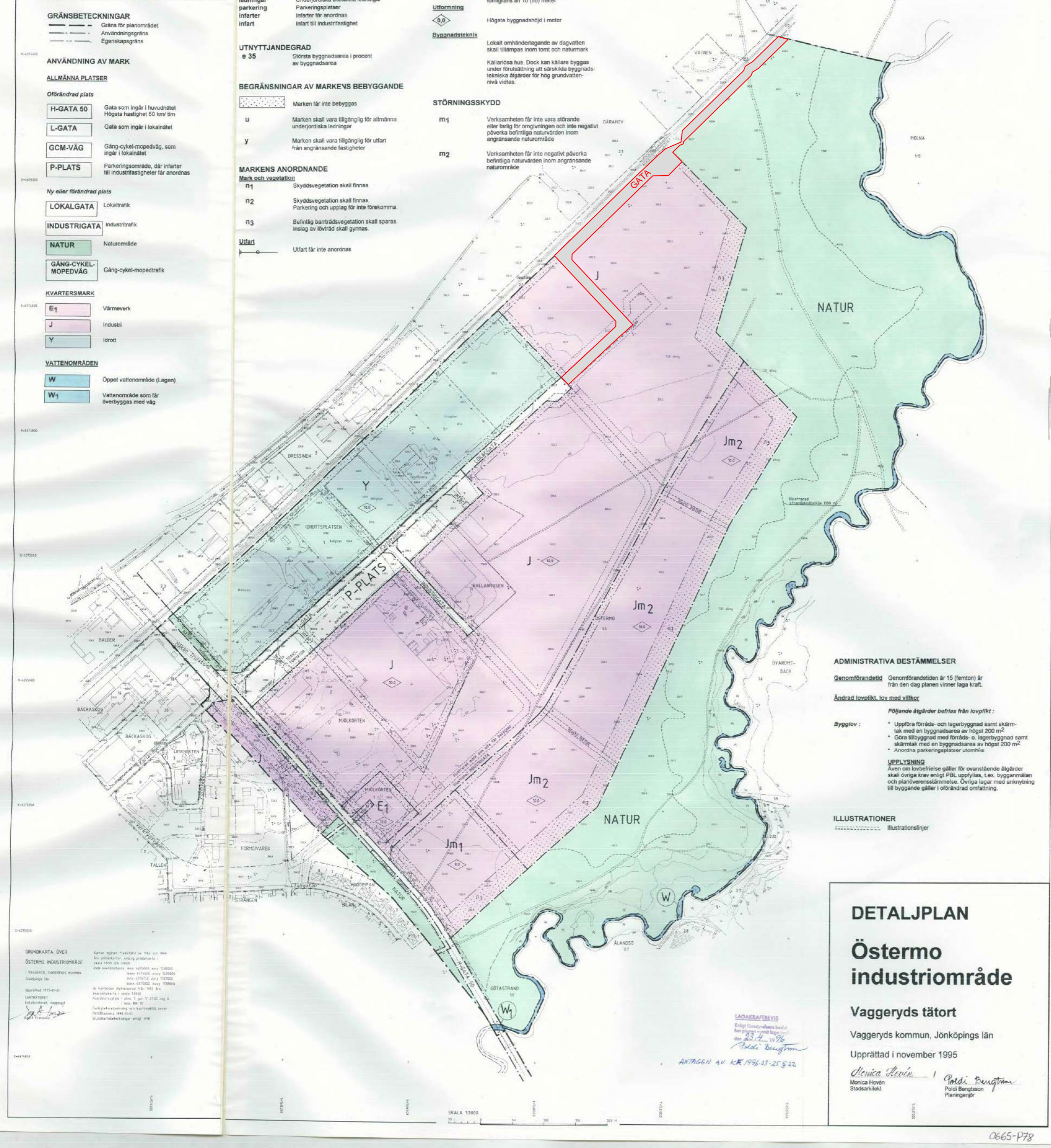
Utfart får inte anordnas

### PLACERING; UTFORMNING; UTFÖRANDE

- Placering** Byggnad får inte placeras närmare tomträns än 10 (tio) meter
- Utförande** Högsta byggnadshöjd i meter
- Byggnadsteknik** Lokalt omhändertagande av dagvatten skall tillämpas inom tomt och naturmark. Källarlösa hus. Dock kan källare byggas under förutsättning att särskilda byggnadstekniska åtgärder för hög grundvattennivå vidtas.

### STÖRNINGSKYDD

- m1** Verksamheten får inte vara störande eller farlig för omgivningen och inte negativt påverka befintliga naturvärden inom angränsande naturområde
- m2** Verksamheten får inte negativt påverka befintliga naturvärden inom angränsande naturområde



## Upphävda bestämmelser inom rödmarkerad linje

### ANVÄNDNING AV MARK

Allmänna platser

- NATUR** Naturområde

### Kvartersmark

- J** Industri

### EGENSKAPSBESTÄMMELSER FÖR KVARTERSMARK

Begränsningar av markens bebyggande

- u** Marken skall vara tillgänglig för allmänna underjordiska ledningar
- Marken får inte bebyggas

### Placering

Byggnad får inte placeras närmare tomträns än 10 (tio) meter

### Utförande

Högsta byggnadshöjd i meter

### Byggnadsteknik

Lokalt omhändertagande av dagvatten skall tillämpas inom tomt och naturmark. Källarlösa hus. Dock kan källare byggas under förutsättning att särskilda byggnadstekniska åtgärder för hög grundvattennivå vidtas.

### Markens anordnande

#### Mark och vegetation

- n** Befintlig barrträdvegetation skall sparas. Inslag av lövträd skall gynnas.

### Utnyttjandegrad

**e 35** Största byggnadsarea i procent av byggnadsarea

### ADMINISTRATIVA BESTÄMMELSER

#### Ändrad lovplikt, lov med villkor

#### Bygglov:

Följande åtgärder befrias från lovplikt:

- Uppföra förråds- och lagerbyggnad samt skärmtak med en byggnadsarea av högst 200 m<sup>2</sup>
- Göra tillbyggnad med förråds- o. lagerbyggnad samt skärmtak med en byggnadsarea av högst 200 m<sup>2</sup>
- Anordna parkeringsplatser utomhus

#### Upplysning

Även om lovbefrielse gäller för ovanstående åtgärder skall övriga krav enligt PBL uppfyllas, t.ex. byggnadsplan och planöversensstämmelse. Övriga lagar med anknytning till byggande gäller i oförändrad omfattning.

## Nya bestämmelser, gäller inom rödmarkerad linje

### ANVÄNDNING AV MARK OCH VATTEN

Allmänna platser med kommunalt huvudmannaskap. 4 kap. 5 § 1 st 2 p.

- GATA** Gata, 4 kap. 5 § 1 st 2 p.

### ADMINISTRATIVA BESTÄMMELSER

#### Genomförandetid, 4 kap. 21 §

Genomförandetiden är 5 år från det datum ändring av planen fått laga kraft. Genomförandetiden gäller enbart de ändringar som denna ändring av plan omfattar.

### ADMINISTRATIVA BESTÄMMELSER

#### Genomförandetid

Genomförandetiden är 15 (femton) år från den dag planen vinner laga kraft.

#### Ändrad lovplikt, lov med villkor

Följande åtgärder befrias från lovplikt:

- Uppföra förråds- och lagerbyggnad samt skärmtak med en byggnadsarea av högst 200 m<sup>2</sup>
- Göra tillbyggnad med förråds- o. lagerbyggnad samt skärmtak med en byggnadsarea av högst 200 m<sup>2</sup>
- Anordna parkeringsplatser utomhus

#### UPPLYSNING

Även om lovbefrielse gäller för ovanstående åtgärder skall övriga krav enligt PBL uppfyllas, t.ex. byggnadsplan och planöversensstämmelse. Övriga lagar med anknytning till byggande gäller i oförändrad omfattning.

### ILLUSTRATIONER

Illustrationslinjer

**DETALJPLAN**  
**Östermo industriområde**  
 Vaggeryds tätort  
 Vaggeryds kommun, Jönköpings län  
 Upprättad i november 1995

*Monica Höveln*  
 Stadsarkitekt

*Andri Bengtsson*  
 Planeringsör

LAGAERFÄRDIGT  
 Edigt förklarades beaktat för planens ändring den 23.11.2021  
 Andri Bengtsson

ANTRAGEN AV KR 1996-07-25 § 22

0665-P78

## Ändring av Detaljplan för Östermo industriområde avseende ny gata, Vaggeryds tätort

	Beslutsdatum	Instans
Vaggeryds kommun, Jönköpings län	Granskning 2021-01-20	KSAU
Granskningshandling	Antagande	KS
Ursprunglig detaljplanekarta med lokalt plannummer V68. Aktbeteckning 0665-P78	Laga kraft	
	D.nr KS 2019/194	
<b>Plan nr. V111</b>		

Eva Adolfsson  
AFRY



Andreas Lindberg  
Vaggeryds kommun