

RUMSBESKRIVNING **Bygg**

Objekt **Fenix 2**

Kommun **VAGGERYD**

Ombyggnad av skola

Uppdragsnummer: 20056

Status: Bygghandling 2022-03-28

Revidering C Bygg 2022-09-30

~~Revidering B 2022-08-15~~

~~Revidering A 2022-06-29~~

PLAN 1

Generellt.

- Alla väggar målas i sin helhet
- Eftermonterade skydd för dörruppslag (Plexiglas) demonteras innan målning och återmonteras
- Utvändiga hörn bekläs 1800 med 40x40 eklist snedkapad 45gr i överkant
- Demontera takfäste för projektorer och ta bort kablaget. Kasseras. Komplettera med hela undertaksskivor.
- Demontera ljudabsorbenter vägg. Kasseras
- Demontera posterhållare. Sparas
- Demontera utsmyckningar. Sparas

RUM **101 VINDFÅNG**
Ö

RUM **102A FOALJÉ**
Ö Nytt kök m micro, kylskåp och diskbänk. *Separat skiss kommer.*

RUM **102B MASKINRUM**
Ö

RUM **103 KORRIDOR**
Ö

RUM **104, 105, 106 WC**
Ö

RUM **107 KORRIDOR**
Ö

RUM **108 TVÄTT**
Ö Bef återmonteras

RUM **109 SAMLINGSSAL**
Ö Nytt handfat, se ritning. Träuppbyggnad på vägg mot 119A tas bort

RUM **110 KÖK**
V Vikvägg tas bort
Ö Kök återmonteras

RUM **112 PASSAGE**
V Vägg flyttas, se A-40.1-116
Ö Dörr till 111 tas bort och öppning breddas, se A-40.1-116.

RUM **113 RWC**
Ö

RUM **114 KAPPRUM**
Ö

RUM **115 PERSONALRUM**
Ö Kök kompletteras/byggs om. *Separat skiss kommer.* Diskmaskin tas från 177. Tavelbelysning tas bort. El/datalist tas bort, monteras i arbetsrum 116.

RUM **116 ARBETSNUM PERSONAL**
Ö El/datalist för arbetsplatser från rum 115. Eluttag ovan undertak för skrivbordsbelysning.

RUM **117 GRUPPRUM**
Ö Kompletteras med el/datalist



RUM **119A GRUPPRUM**
V Ny vägg mot 119B. Vägg byggs ovanpå nytt golvsystem.
Ö

RUM **119B PASSAGE**

RUM **121 PASSAGE**
Ö

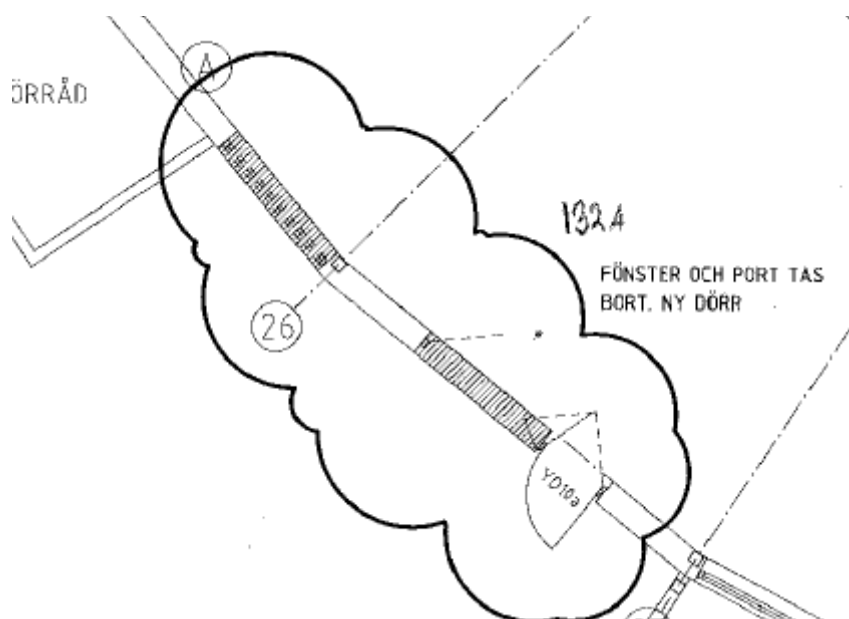
RUM **122 LEKTIONSSAL**
V Mittenvägg tas bort, se A-40.1-116
Ö Komplettera rum 122/123 med el/datalist

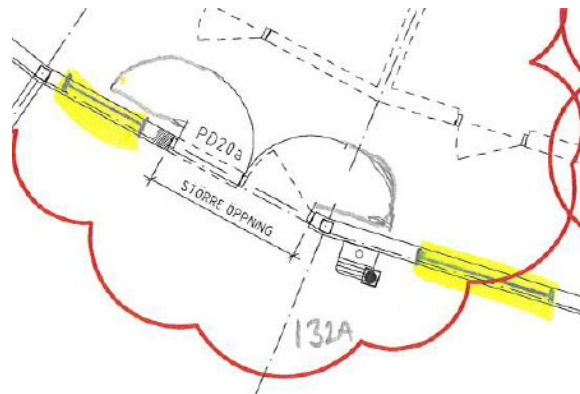
RUM **123 LEKTIONSSAL**
Ö Kök återmonteras, Nätverkskabel vägg tas bort innan målning (Vgd lkt gör det)

RUM **124A RWC**
Ö

RUM **124B OMKLÄDNINGSRUM**

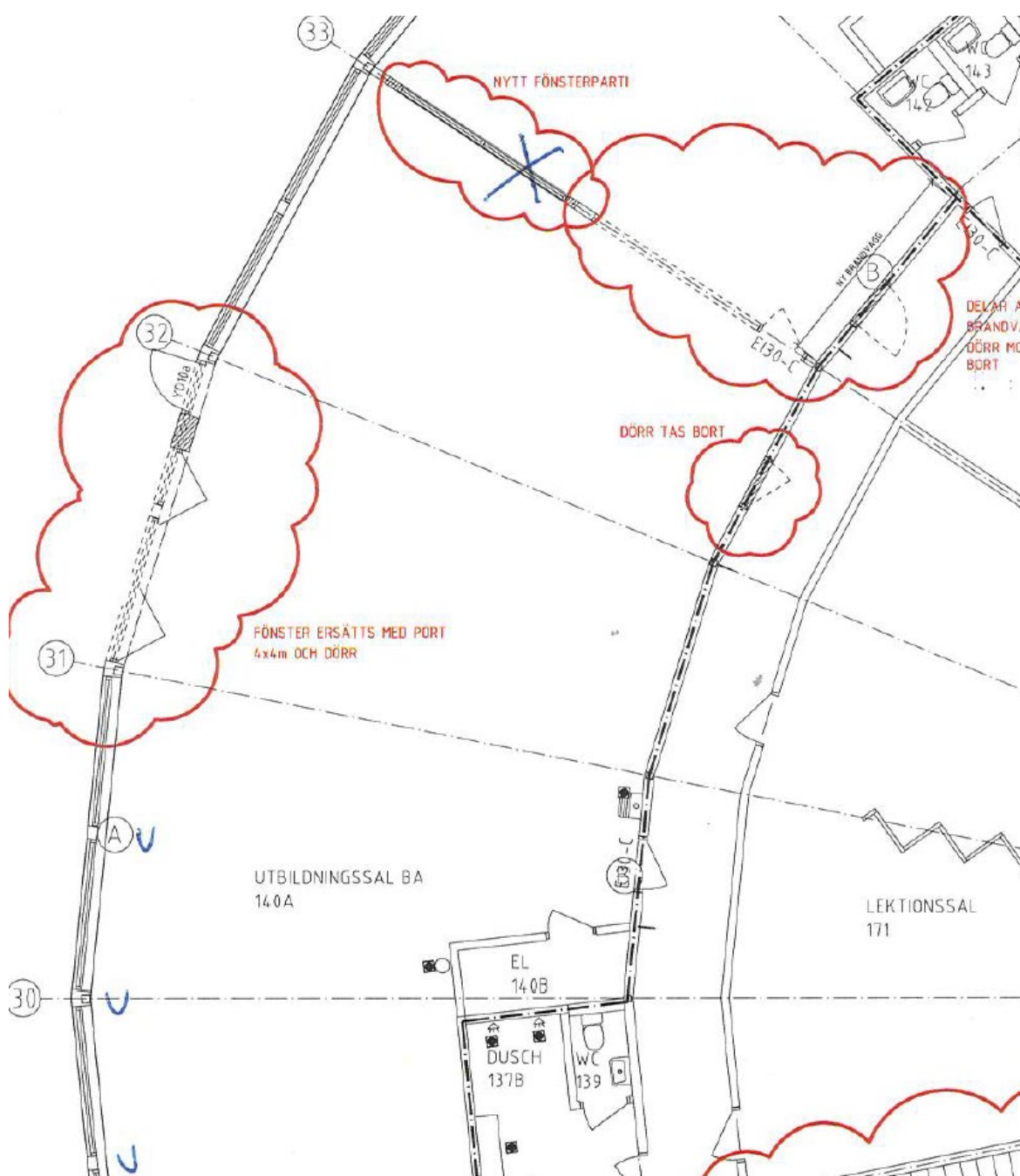
- V** Ny vägg mot 124A. Vägg byggs ovanpå nytt golvsystem.
- RUM** **125 FÖRRÅD**
Ö
- RUM** **126, 127, 128 WC**
Ö
- RUM** **129 PAUSUTRYMME**
Ö
- RUM** **130 UTEKLASSRUM**
Ö Utekök tas bort
- RUM** **131 KORRIDOR**
Ö
- RUM** **132A UTBILDNINGSSAL EL**
V Dörröppning mot 169 breddas och ny, brandklassad pardörr sätts i som ställs upp på magnet, se A-40.1-115. Dörren ska kunna stå uppställd 180 grader. Glaspartier på båda sidor om dörröppningen. Bröstning ca1000 från golv. Utslagsback kvar.
Ö Svetsutsug samt annan typ av elmatning tas bort, gasledningar tas bort. Port tas bort, ersätts med gångdörr. Även fönster bredvid port tas bort. Utgår: Portbladen används om möjligt till att förlänga port i 178A.





RUM Ö	132B KONTOR Glasad dörr och glaspartier mot 132a
RUM Ö	134 TELE
RUM Ö	135A OMKLÄDNING
RUM Ö	135B DUSCH
RUM Ö	136 WC
RUM Ö	137A OMKLÄDNING
RUM Ö	137B DUSCH
RUM Ö	138A TVÄTT
RUM Ö	138B STÄD
RUM Ö	139 WC

- RUM** **140A UTBILDNINGSSAL BA**
- V** Delar av vägg mellan 140A och 178 tas bort. I den kvarvarande delen av väggen monteras ett fönsterparti. Ny brandvägg mot 131, se A-40.1-113
- Ö** Övningshus och övningsväggar rivs. Tryckluft, spånsug och lackbox behålls. Spånsugsrör kapas bort norr om port, dvs från 31 till 33. Spånsugsanslutningar för maskiner, se "U" nedan. Tryckluftsuttag tas bort vid ny port (31) och vid igensatta fönstret (33). Tre fönster sätts igen. Befintlig port behålls. Två dörrar tas bort mot korridor. Ny port mot byggård 4x4m med gångdörr bredvid. Se A-40.1-111 samt A-40.1-113
- ~~Utgår: Port förstoras till minst 4 m bredd. Om möjligt används portblad från 132A. Borttagen branddörr flyttas till ny brandvägg, se A-40.1-113.~~



Ny vägg som delar av rum 140A. Vägg till undertaket. Blir kontor för 3 personer samt förråd. Vägg förses med dörr samt glasparti med bröstning ca 900 fr golv. Enkelvägg runt lackboxen samt enkel dörr.



RUM Ö	140B EL
RUM Ö	141 KORRIDOR
RUM Ö	142, 143, 144 WC
RUM Ö	145 PAUSUTRYMME
RUM Ö	146 OMKLÄDNING DAM Byte av skåp till grundare skåp utan dörr. Befintliga skåp flyttas till 170. Dörr till korridor ändras alternativt kombineras med insyns-skydd.
RUM Ö	147 WC
RUM Ö	148 DUSCH
RUM Ö	149 RWC

RUM Ö	150 WC
RUM Ö	152 KORRIDOR
RUM Ö	153 TELE
RUM Ö	154 OMKLÄDNING HERR Byte av skåp till grundare skåp utan dörr. Befintliga skåp flyttas till 170. Dörr till korridor ändras alternativt kombineras med insyns-skydd.
RUM Ö	155A WC
RUM Ö	155B RWC/D
RUM Ö	156 WC
RUM Ö	157 DUSCH
RUM Ö	158 KORRIDOR
RUM Ö	159 OMKLÄDNING
RUM Ö	160 WC
RUM Ö	161 OMKLÄDNING
RUM Ö	162 WC
RUM G S V T TL Ö	163 MULTIHALL
RUM	164 FÖRRÅD

Ö

RUM 165 EL

Ö

RUM 166A ARBETSNUM PERSONAL

V Vikvägg tas bort, ersätts med fast vägg. Väggen byggs ovanpå nytt golvsystem.

Ö Nya eluttag till arbetsplatser. Placeras på vägg mot 166b och hiss samt 102a. Eluttag ovan undertak till hängande skrivbordsbelysning.

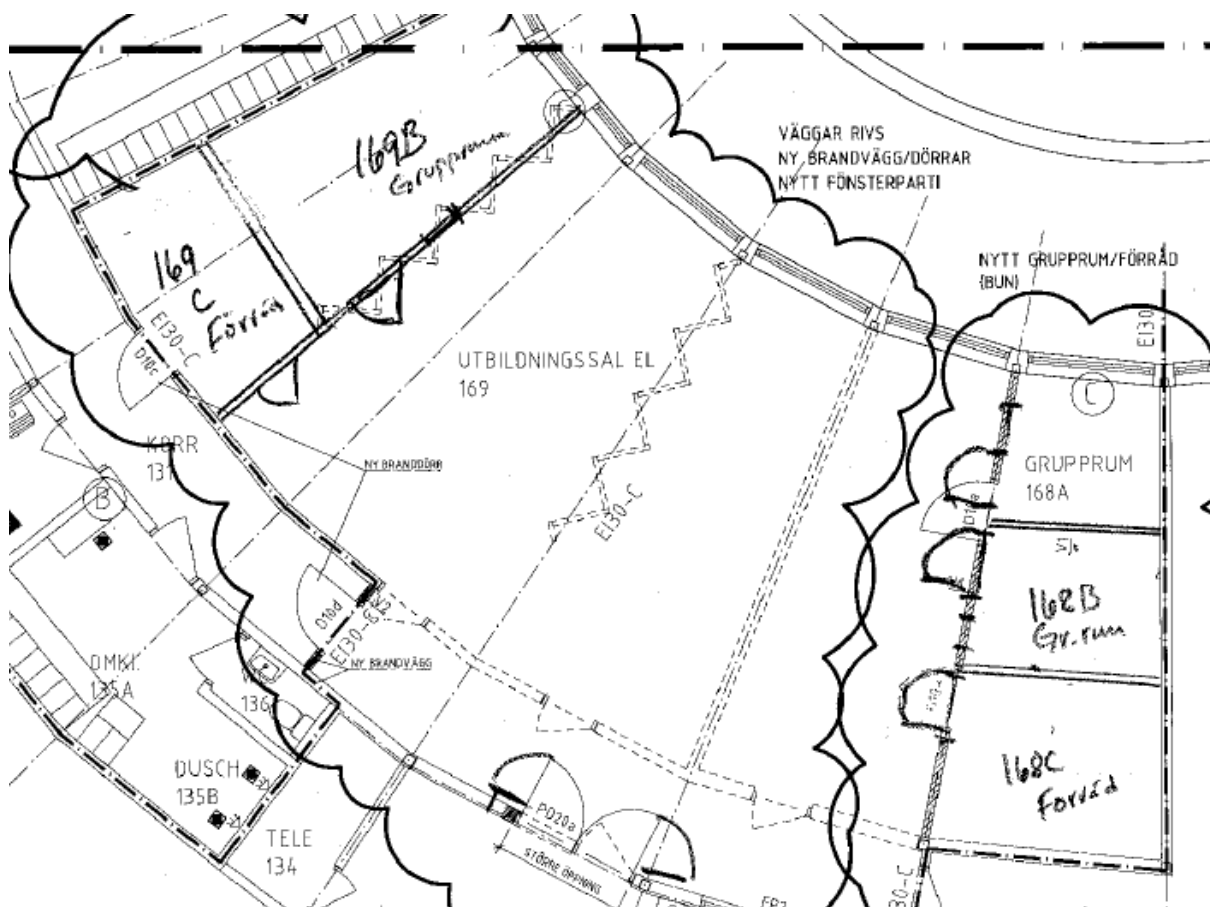
RUM 166B LEKTIONSSAL

Ö

RUM 167 LEKTIONSSAL

V Vikvägg behålls

Ö Komplettera med Tavelbelysning på väggen mot korridor 129b jämte datalist



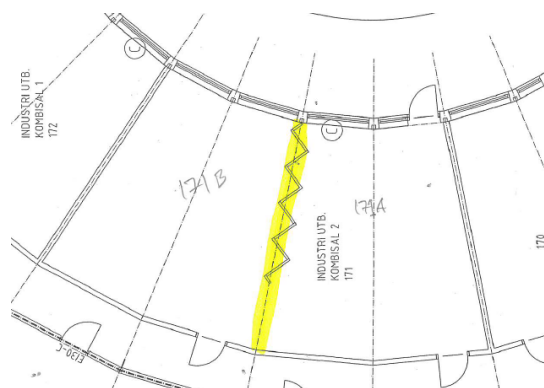
RUM 168A GRUPPRUM

Ö

Ventilation ska klara 2 samtidiga användare.

Vägg till grupprummen ska ha ett glasparti samt överglas i dörr. Väggar mellan 169 och 168 a/b/c byggs till befintligt undertak, ej upp till betongvalv

-
- RUM** **168B GRUPPRUM**
Ö Ska klara 2 samtidiga användare.
Vägg till grupprummen ska ha ett glasparti samt överglas i dörr. Väggar mellan 169 och 168 a/b/c byggs till befintligt undertak, ej upp till betongvalv
- RUM** **168C FÖRRÅD**
Ö Förråd 168c inget glas i dörr
- RUM** **169 UTBILDNINGSSAL EL**
Ö Vikväggar samt vissa fasta väggar tas bort, se A-40.1-115
- RUM** **169b**
Ö Grupprum 169 B ska rymma ett mindre konferensbord (bredd 800) samt ett antal stolar. Vägg till grupprum ska ha ett glasparti samt överglas i dörr. Väggar mellan 169 och 169b och c bygg mot befintlig takanslutning för vikväggen (som tas bort). Mellan 169b och c byggs vägg till undertak.
- RUM** **169C FÖRRÅD**
Ö Förråd 169c inget glas i dörr. Branddörr mot korridor 131 tas bort. Väggar mellan 169 och 169b och c bygg mot befintlig takanslutning för vikväggen (som tas bort). Mellan 169b och c byggs vägg till undertak.
- RUM** **170 OMKLÄDNING**
Ö Skåp från 154 flyttas hit. Bås tas bort. Tryckluft tas bort. Ny tvättränna. Dörr till 171 sätts igen. Brett fönster mot innergård tas bort. Det smala flyttas och frostas, se A-40.1-113. Tavelbelysning tas bort
- RUM** **171 A LEKTIONSSAL**
V ~~Behåll vikvägg.~~ Vikvägg tas bort, ersätts med fast vägg. Väggen byggs ovanpå nytt golvsystem.
Ö Undervisnings-el tas bort. Elstegar flyttas till 132A/169. Tryckluft tas bort. Dörr till 170 sätts igen.
Rummet kommer att förseas med lödutsugsanordning. Finns i dag på AQ och kan demonteras i slutet av maj.
- RUM** **171 B LEKTIONSSAL**
V ~~Behåll vikvägg.~~ Ev med dörr utan glas till 171A pga utrymningsväg. Placeras isf nära korridoren.
Ö Undervisnings-el tas bort. Elstegar flyttas till 132A/169. Tryckluft tas bort.



- RUM** **172 LEKTIONSSAL**
Ö Undervisnings-el tas bort. Elstegar flyttas till 132A/169. Tryckluft tas bort.
- RUM** **173 KONTOR**
Ö
- RUM** **174 WC**
Ö
- RUM** **175 GRUPPRUM**
Ö Vattenledning tas bort
- RUM** **176 LEKTIONSSAL**
Ö Undervisnings-el tas bort, gäller även undervisnings-elcentral.. Elstegar flyttas till 132A/169. Lödröksutsug tas bort. Tryckluft tas bort.
- RUM** **177 SERVERING**
Ö Kök kompletteras. Diskmaskin flyttas till 115. Befintlig kaffemaskin slängs.
- RUM** **178A BYGGFÖRRÅD.**
Ö Delar av vägg mellan 140A och 178 tas bort. I den kvarvarande delen av väggen monteras fönsterparti. Dörr mot korridor byggs igen.
- RUM** **178B SPRINKLER**
Ö

PLAN 2

BARN- OCH UTBILDNINGSSALOKALER:

RUM 201 BALKONG

RUM 206/207 FÖRRÅD/FOTO
V V ägg tas bort, se A-40.1-126
Ö

RUM 208 KERAMIK
Ö

RUM 225A KORRIDOR
Ö

RUM 225B LEKTIONSSAL
Ö Lågimpulsdon byts ut mot takdon

RUM 225C LEKTIONSSAL
Ö Lågimpulsdon byts ut mot takdon

RUM 228A GYM
V EI/datalist på väggar tas bort. Återanvänds I nedre plan.
Ö

RUM 228B KONTOR
Ö

**Gemensamma lokaler för
KULTUR- OCH FRITID och BARN- OCH UTBILDNING**

RUM 204 STUDIO BILD
Ö

RUM 205 FÖRRÅD
Ö

KULTUR- OCH FRITIDS LOKALER**RUM 202ab KORRIDOR****G
S
V
T
TL
Ö****RUM 203 STUDIO DANS****G
S
V
T
TL
Ö****RUM 209 STUDIO MUSIK****G
S
V
T
TL
Ö****RUM 210 INSPELNING****G
S
V
T
TL
Ö****RUM 211 GRUPPRUM****G
S
V
T
TL
Ö****RUM 212 SLAGVERKS-RUM****G
S
V
T
TL
Ö**

RUM 213 VENTILATION
G
S
V
T
TL
Ö

RUM 214 PERSONAL
G
S
V
T
TL
Ö

RUM 215 BIBLIOTEK
G
S
V
T
TL
Ö

RUM 216 EXP 1
G
S
V
T
TL
Ö

RUM 217 RWC
G
S
V
T
TL
Ö

RUM 219 EXP 2
G
S
V
T
TL
Ö

RUM 220 ÖVNINGSRUM

G
S
V
T
TL
Ö

RUM 221 ÖVNINGSRUM

G
S
V
T
TL
Ö

RUM 222 ÖVNINGSRUM

G
S
V
T
TL
Ö

RUM 223 EL

G
S
V
T
TL
Ö

RUM 224 ÖVNINGSRUM

G
S
V
T
TL
Ö

RUM 226 VENTILATION

G
S
V
T
TL
Ö