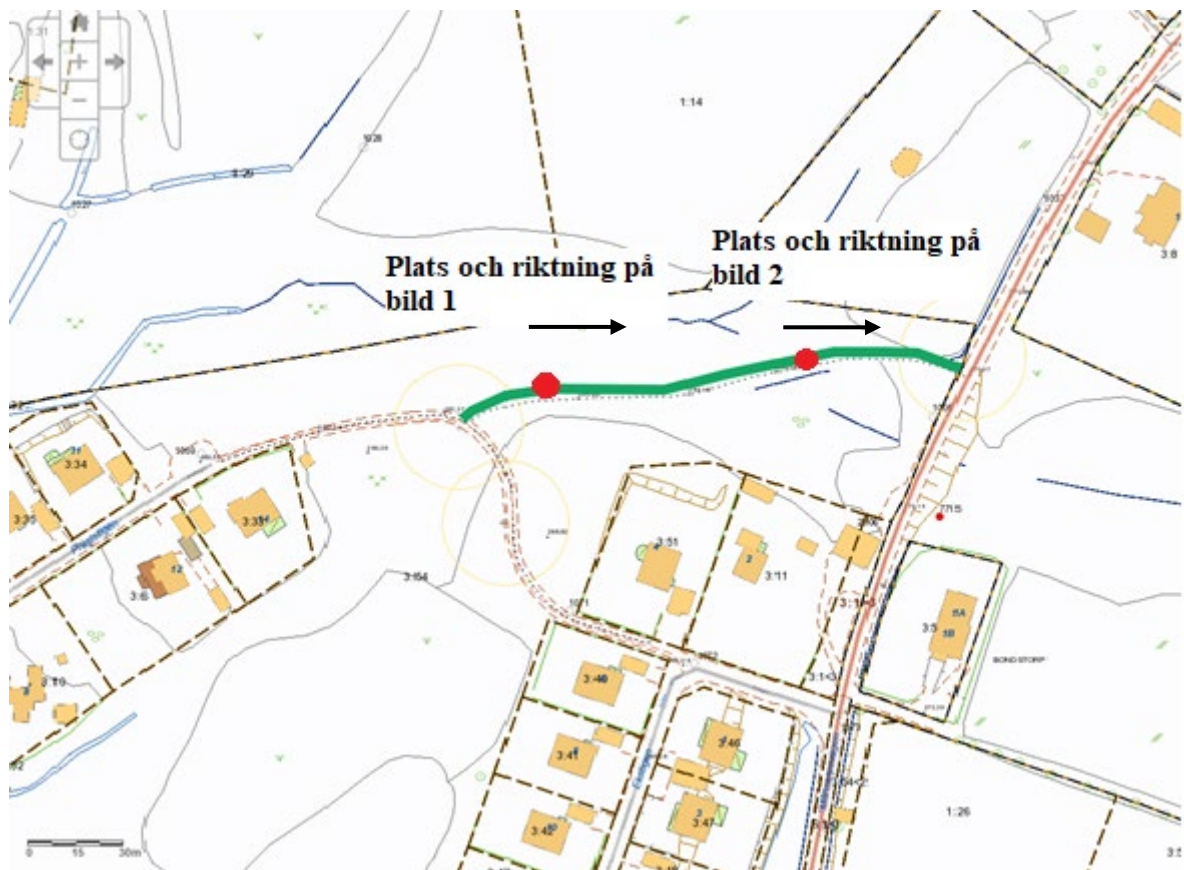


Den grusade gångstigen är 2-2,5 meter.

Topografin längs sträckan går både upp och med olika kraftig lutning, höjdskillnad 8,3 meter.

Markförhållandena är blöta vid lågpunkter diken. Skogen är gallrad och röjd. Granen är borta och lövskog –ädellöv är målet.



En GC-vägstandard genom området behöver mer yta. Områdets karaktär kommer att förändras. Det behöver avverkas träd, dräneras fyllas upp, breddas och görs plats för kabel och belysning.





(Bild 1)



(Bild 2)