

Taxor för Tekniska förvaltningens verksamheter - VA

Gäller från och med 2021-01-01

Antagen av kommunfullmäktige

1.1.1 VA-taxa – anläggningsavgift (ca 5% för §5 bostadsfastighet)

Fastighet	Servislednings-avgift		Förbindelsepunkt-avgift		Avgift per lgh.*	Tomtyte-avg.	Byggvatten	Dagvatten avledn.
	Vatten + spillvatten	Vatten+ spillvatten+ dagvatten	Vatten + spillvatten	Vatten+ spillvatten+ dagvatten				
Villa	35 971 kr	42 318 kr	14 811 kr	21 160 kr	11 130 kr	25,8 kr/m ²	600 kr	
Hyreshus Kontor Affärer Samlings- lokaler Små- industrier	35 971 kr	42 318 kr	14 811 kr	21 160 kr	11 130 kr	25,8 kr/m ²	1 800 kr	
Annan fastighet**	37 658 kr	44 303 kr	24 606 kr	35 152 kr		25,8 kr/m ² ***	1 800 kr ****	
Allmänna platser****								0:26 kr /m ² ****

* För kontor, affärer, samlingslokaler och småindustrier bedöms varje påbörjad 150 m²-yta (BTA) som en lägenhet.

** Med annan fastighet avses fastighet som uteslutande eller huvudsakligen är bebyggd eller enligt beviljat bygglov avses bebyggas för annat ändamål än bostadsändamål och som inte enligt ovan jämföras med bostadsfastighet.

*** Gäller för yta upp till 10 000 m². För yta mellan 10 000 och 20 000 m² reduktion med 20 % och för yta över 20 000 m² reduktion med 40 %.

**** Allmänna platser: Gator, torg, parker, vägar, järnvägar o.s.v.

***** För större byggnationer såsom större lager och större industrier ska vattnet mätas och avgift per m³ levererat vatten erläggas.

Exempel

Villa - tre ändamål 1 000 m ² tomtyta	Förutsättningar: Avgift erläggs för vatten, spillvatten, dagvatten, en lägenhet och tomtyta. Anslutning av villa på tomt med 1 000 m ² yta kostar 100 408 kr (125 510 kr inkl. moms) + byggvatten.
Villa - två ändamål 1 000 m ² tomtyta	Förutsättningar: Avgift erläggs för vatten och spillvatten, en lägenhet och tomtyta. Anslutning av hyreshus med 10 lgh med en tomt på 5 000 m ² kostar 303 778 kr (379 722 kr inkl. moms) + byggvatten.
Hyreshus 10 lgh 5 000 m ² tomt	Avgift erläggs för vatten, spillvatten, dagvatten, 10 lgh á 10 291 kr och tomtyta 5 000 m ² á 24,8 kr. Anslutning av hyreshus med 10 lgh med en tomt på 5 000 m ² kostar 290 567 kr (363 209 kr inkl. moms) + byggvatten.
Kontor/affärer samlings- lokaler 500 m ² byggnadsyta 5 000 m ² tomtyta	Avgift erläggs för vatten, spillvatten, dagvatten, 4 byggnadsytor á 10 600 kr och tomtyta på 5 000 m ² á 24,8 kr. Anslutning av ett kontor (eller likvärdigt) med 500 m ² byggnadsyta och 5 000 m ² tomt kostar 236 998kr (296 247 kr inkl. moms) + byggv.
Annan fastighet 1 000 m ² byggnadsyta 10 000 m ² tomtyta	Avgift erläggs för vatten, spillvatten, dagvatten, en tomtyta på 10 000 m ² á 25,8 kr. Anslutning av industri med 1 000 m ² byggnadsyta och 10 000 m ² tomt kostar 377 455 kr (421 819 kr inkl. moms) + byggvatten.

Definition VASS typhus

Typhus A	Avser enbostadshus, en lägenhet med en på tomtyta 800 m ² . Fastigheten är ansluten till vatten, spill- och dagvatten.	95 248 kr (119060 kr inkl. moms)
Typhus B	Avser flerbostadshus som är anslutet till dricksvatten, spillvattenavlopp och dagvattenavlopp. 15 lägenheter, tomtyta 800 m ² .	251 068 kr (313835 kr inkl. moms)

1.1.2 VA-taxa – brukningsavgift

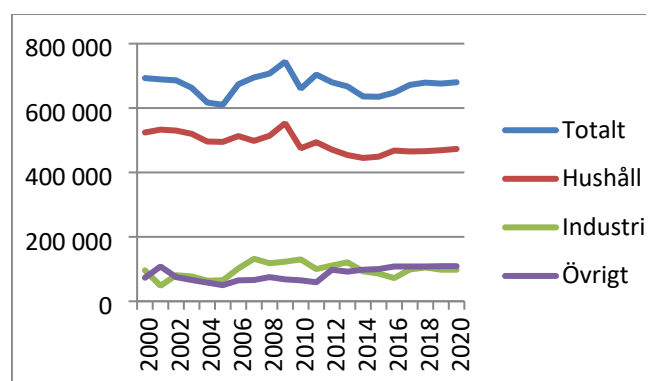
Typ av avgift	Antal (st)	Årsavgift (kr)	Intäkt (kr)	Förändring
Fast avgift V+S	3 300	2 308	7 616 400	8,2% Ökning
Fast avgift D	3 070	141	432 870	4% Ökning
Fast avgift ytor/lgh V+S	2 606	601	1 566 206	5% Ökning
Fast avgift ytor/lgh D	2 504	37	92 648	4% Ökning
Fast avgift ytor/lgh enl. avtal	1 st	75 000	75 000	Ingen minskning eller ökning
Tomtyteavg. Ind.	10 250	81,58	836 195	3% Ökning
Fast avgift totalt	9,5%	9 701 312	10 619 319	9,3% Ökning
Rörlig avgift kr/m ³	660 000	19,29	12 731 400	1,5% Ökning
Storförbrukare > 15 000 m ³ /år	20 000	13,50	270 060	1,5% Ökning
Rörlig avgift totalt	3,1%	12 616 000	13 001 460	3,3% Ökning
Total intäkt	5,841%	22 317 312	23 620 779	Ökning 5,8%

Definition VASS typhus

Typhus A	Avser enbostadshus, en lägenhet. Fastigheten är ansluten till vatten, spill- och dagvatten. Vattenförbrukning 150 m ³ /år	Årskostnad: 5343 kr exkl moms.
Typhus B	Definition: Avser flerbostadshus som är anslutet till vatten, spill- och dagvatten. 15 lägenheter, vattenförbrukning 2000 m ³ /år.	Årskostnad: 49 961 kr exkl moms.
Industri	Exempel: Avser industri som är anslutet till vatten, spill- och dagvatten. 8500 m ² tomtyta. Vattenförbrukning 150 m ³ /år	Årskostnad: 12 195 kr exkl moms.

Debiterade vattenmängder (m³)

År	Totalt	Hushåll	Industri	Övrigt
2001	689 000	533 000	48 000	108 000
2002	686 000	530 000	81 000	75 000
2003	663 000	520 000	77 000	66 000
2004	617 000	496 000	64 000	58 000
2005	610 000	495 000	65 000	50 000
2006	674 000	513 000	102 000	65 000
2007	695 000	498 000	132 000	66 000
2008	707 000	514 000	118 000	75 000
2009	744 000	553 000	123 000	68 000
2010	660 000	475 000	130 000	65 000
2011	704 000	494 000	100 000	59 000
2012	680 000	471 000	111 000	98 000
2013	667 000	454 000	121 000	92 000
2014	636 000	445 000	93 000	98 000
2015	635 000	449 000	86 000	100 000
2016	648 000	468 000	72 000	108 000
2017	671 870	465 236	98 622	108 012
2018	679 000	466 000	105 000	108 000
2019	676 000	469 000	98 000	109 000
Prognos 2020	680 000	473 000	98 000	109 000
Prognos 2021	680 000	473 000	98 000	109 000



1.1.3 Avgifter för torghandel

	Dagsplats kr/dag	Månad kr/vecko- dag	Halvår kr/vecko- dag	Årsplats kr/vecko- dag
Kommunens saluplatser i Skillingaryd och Vaggeryd	100kr	200kr	-	-

Kostnad för el ingår i priset.

1.1.4 Avgifter för övrig försäljning

	Dagsplats kr/dag	Månad kr/vecko- dag	Halvår kr/vecko- dag	Årsplats kr/vecko- dag
Tillfällig försäljning	100kr	200kr	-	-
Varuexponering, trottoarpratere, gatuställ eller liknande.	Ingen avgift	Ingen avgift	Ingen avgift	Ingen avgift

1.1.5 Avgifter för aktiviteter, evenemang och liknande

För aktiviteter, arrangemang, marknader, cirkus, mötestält, utställningar eller liknande tas ingen avgift ut.

1.1.6 Avgifter för icke kommersiella upplåtelser

För tillfälligt upplag av material och schaktmassor samt uppställning av byggskylt, byggnadsställning, manskapsbod, container, skylift eller liknande på offentlig plats:

5kr/m²/vecka. Minsta debitering är 500kr.

För avspärningar, trafikregleringar och utfärdande av trafikföreskrifter tas den faktiska kostnaden ut.