

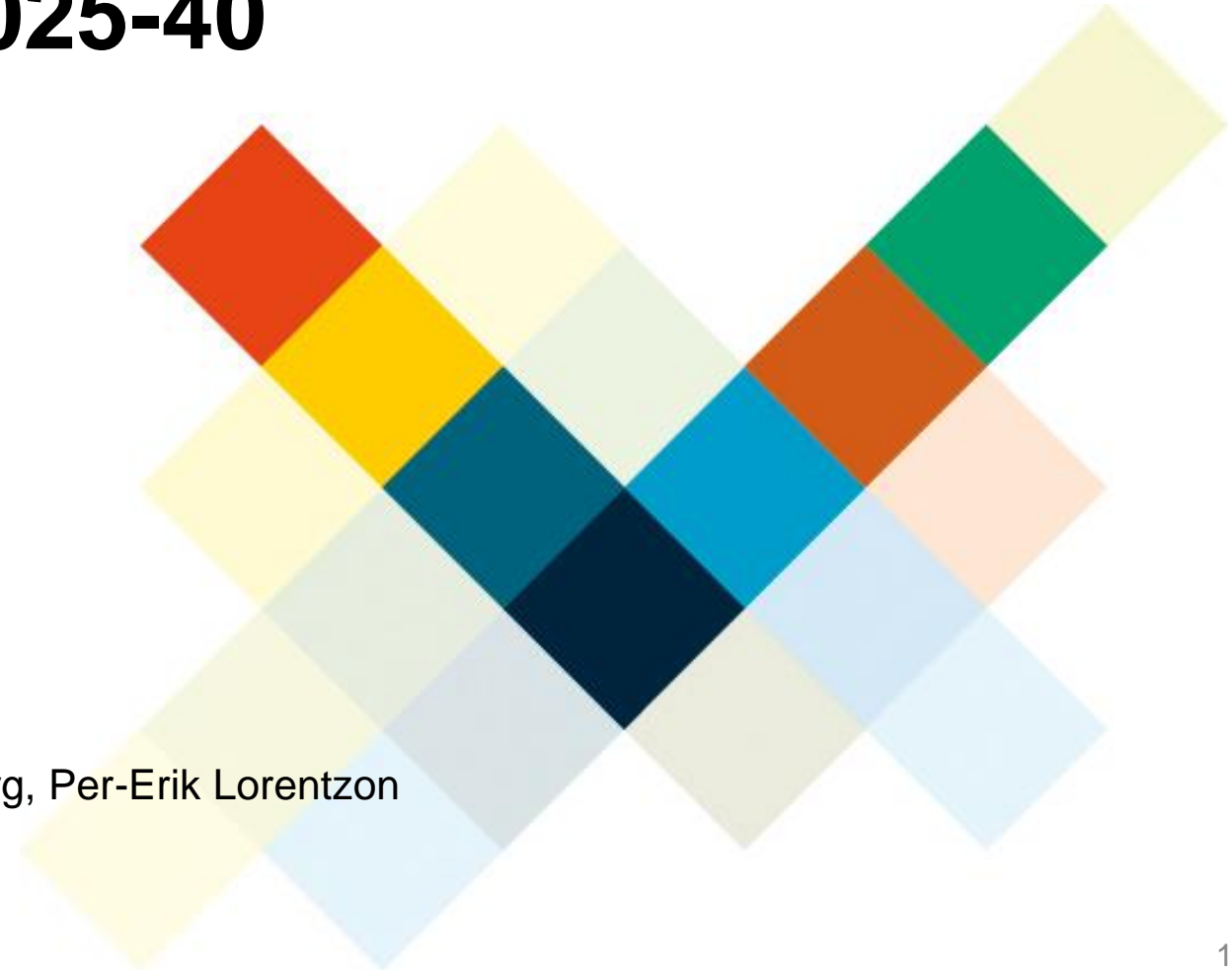


**VAGGERYDS
KOMMUN**

Befolkningsprognos 2025-40

Kommundirektörens ledningsgrupp

Genom Camilla Holm, Torbjörn Åkerblad, Lotta Damberg, Per-Erik Lorentzon



Befolkningsutveckling 2024

Områdesnamn	Folkmängd	Folkökning	Levande födda	Döda	Födelseöverskott	Inflyttning från				Utflyttning till				Flyttningsnetto
						Egna länet	Övr Sve-rige	Ut-lan-det	Summa	Egna länet	Övr Sve-rige	Ut-lan-det	Summa	
Aneby	6 797	-55	60	50	10	202	80	27	309	240	107	28	375	-66
Eksjö	17 792	42	152	177	-25	321	534	146	1 001	362	480	94	936	65
Gislaved	28 936	-78	265	295	-30	287	644	256	1 187	330	759	149	1 238	-51
Gnosjö	9 131	-115	72	80	-8	185	136	72	393	258	188	54	500	-107
Habo	13 456	181	141	75	66	439	176	40	655	330	185	24	539	116
Jönköping	147 654	1 493	1 461	1 134	327	1 896	4 367	1 549	7 812	1 621	4 058	948	6 627	1 185
Mullsjö	7 594	17	65	70	-5	203	143	58	404	200	161	20	381	23
Nässjö	31 587	-61	303	304	-1	776	591	266	1 633	812	666	221	1 699	-66
Sävsjö	11 563	-105	82	115	-33	205	253	96	554	256	293	75	624	-70
Tranås	18 604	-151	146	193	-47	188	544	112	844	225	606	113	944	-100
Vaggeryd	14 825	14	142	134	8	369	216	116	701	401	216	80	697	4
Vetlanda	27 528	30	267	272	-5	331	585	222	1 138	356	633	113	1 102	36
Värnamo	34 542	-59	312	315	-3	386	747	215	1 348	397	858	151	1 406	-58
Summa länet	370 009	1 153	3 468	3 214	254	5 788	9 016	3 175	17 979	5 788	9 210	2 070	17 068	911



Utfall prognos 2024

Prognos 2024 överensstämmer väldigt väl med utfallet för 2024.

Den huvudsakliga felbedömningen låg på antalet nyfödda som hamnade 21 under prognos.

Metoden som användes föregående år kan med fördel användas även till prognos 2025

ANTAL	2024			
	Prognos	Utfall	Diff	
Nyfödda	165	144	-21	-21
Ålder 1-5	927	925	-2	1
Ålder 6-15 år	2 003	2 002	-1	
Ålder 16-18 år	583	587	4	
Ålder 19-25 år	938	912	-26	-4
Ålder 26-34 år	1 536	1 541	5	
Ålder 35-40 år	1 323	1 357	34	
Ålder 41-64 år	4 345	4 321	-24	
Ålder 65-69 år	802	806	4	
Ålder 70-79 år	1 360	1 365	5	
Ålder 80-84 år	497	505	8	4
Ålder 85-89 år	232	233	1	
Ålder 90-94 år	105	98	-7	
Ålder >95 år	26	29	3	
	14 844	14 825	-19	-19



Utgångspunkt prognos 2025

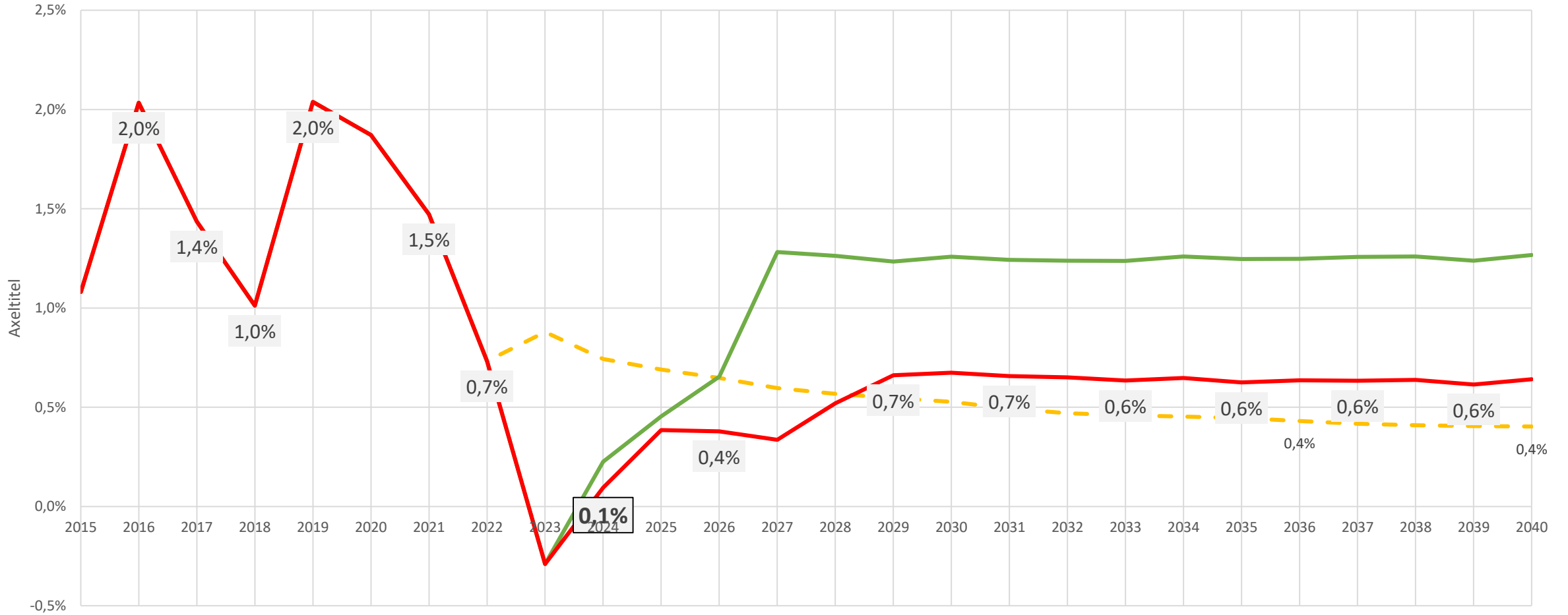
- Uppdelning i åldersgrupper
- Medel inflyttning senaste sex åren är riktmärke
- Avvikelser antas utifrån åldersgrupper där inflyttning sker (1-15 år samt 19-34 år)
- Lägre tillväxt 2025-28 därefter ökande till medel

TILLVÄXT, %	2019	2020	2021	2022	2023	2024	MEDEL	2025	2026	2027	2028	2029
Ålder 1-5	5,7%	3,0%	4,5%	3,6%	0,7%	1,4%	3,1%	1,6%	1,6%	1,6%	2,4%	3,1%
Ålder 6-15 år	2,0%	1,0%	1,4%	0,3%	0,1%	0,3%	0,8%	0,4%	0,4%	0,4%	0,6%	0,8%
Ålder 16-18 år	1,4%	0,5%	-0,2%	0,2%	-0,5%	1,0%	0,4%	0,4%	0,4%	0,4%	0,4%	0,4%
Ålder 19-25 år	0,9%	-0,9%	-6,6%	-6,4%	-6,7%	-7,9%	-4,6%	-5,6%	-5,6%	-5,6%	-5,1%	-4,6%
Ålder 26-34 år	8,5%	4,5%	7,9%	4,2%	2,0%	2,6%	5,0%	3,0%	3,0%	3,0%	4,0%	5,0%
Ålder 35-40 år	1,3%	3,8%	2,1%	1,5%	1,0%	2,3%	2,0%	2,0%	2,0%	2,0%	2,0%	2,0%
Ålder 41-64 år	-0,2%	0,9%	0,4%	0,5%	-0,5%	-0,5%	0,1%	0,1%	0,1%	0,1%	0,1%	0,1%
Ålder 65-69 år	-1,0%	-1,4%	0,4%	-1,9%	-2,3%	-1,3%	-1,2%	-1,2%	-1,2%	-1,2%	-1,2%	-1,2%
Ålder 70-79 år	-1,0%	-1,4%	0,4%	-1,9%	-2,3%	-1,3%	-1,2%	-1,2%	-1,2%	-1,2%	-1,2%	-1,2%
Ålder 80-84 år	-4,0%	-5,4%	-6,8%	-7,2%	-5,0%	-4,9%	-5,6%	-5,6%	-5,6%	-5,6%	-5,6%	-5,6%
Ålder 85-89 år	-8,6%	-8,3%	-9,5%	-8,5%	-12,5%	-9,0%	-9,4%	-9,4%	-9,4%	-9,4%	-9,4%	-9,4%
Ålder 90-94 år	-21,0%	-14,9%	-14,3%	-24,2%	-17,6%	-24,7%	-19,4%	-19,4%	-19,4%	-19,4%	-19,4%	-19,4%
Ålder >95 år	-11,8%	0,7%	2,0%	-6,0%	-35,4%	2,7%	-8,0%	-8,0%	-8,0%	-8,0%	-8,0%	-8,0%
	2,0%	1,9%	1,5%	0,7%	-0,3%	0,1%	1,0%	0,4%	0,4%	0,3%	0,5%	0,7%



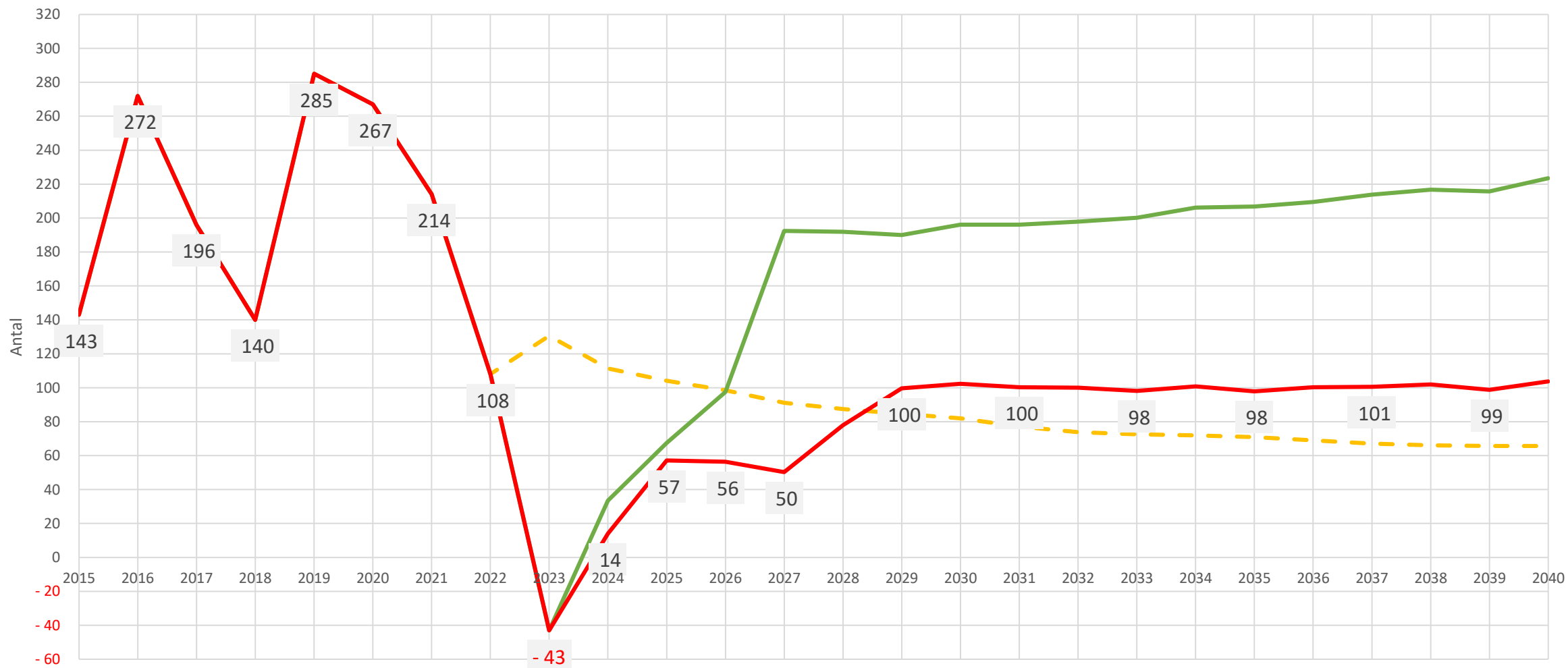
Årlig tillväxt, andel, Vaggeryds kommun

SCB 2022 Prognos 2024 Prognos 2025



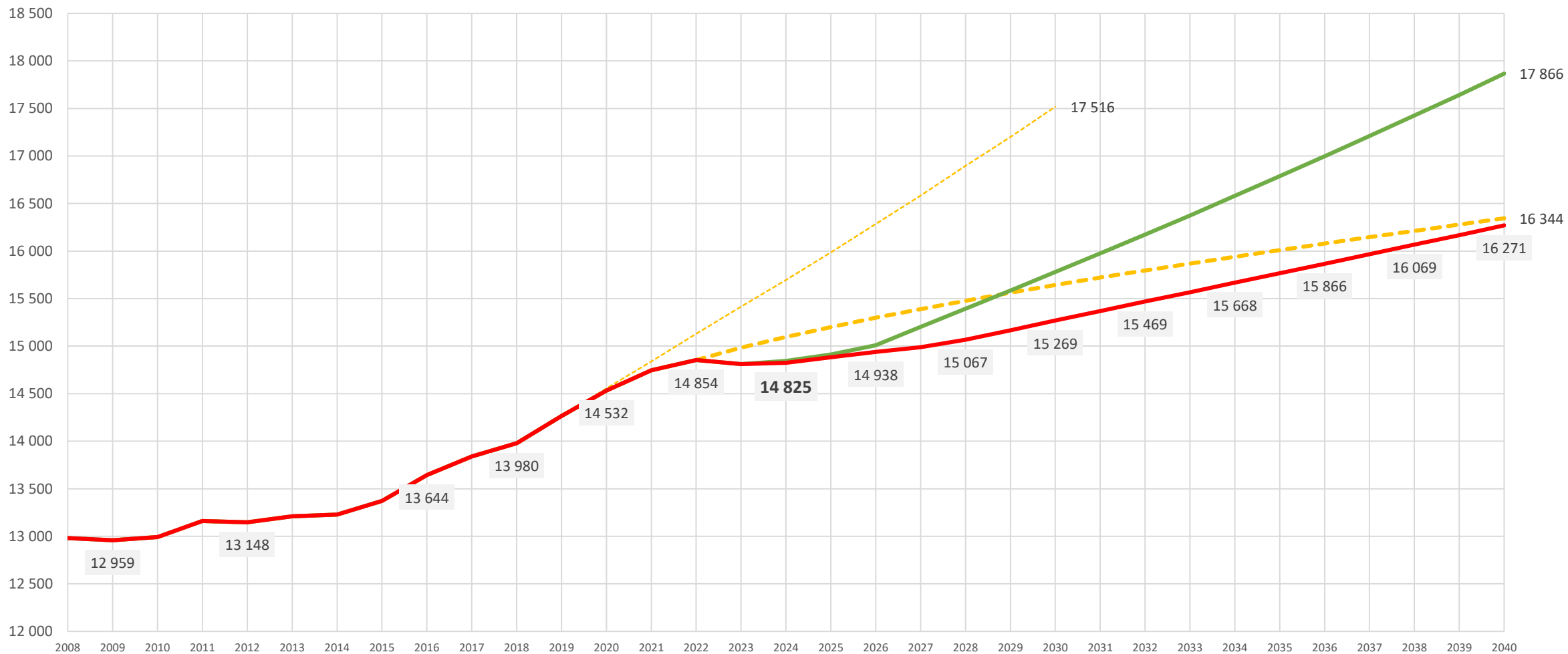
Årlig tillväxt, antal, Vaggeryds kommun

SCB 2022 Prognos 2024 Prognos 2025



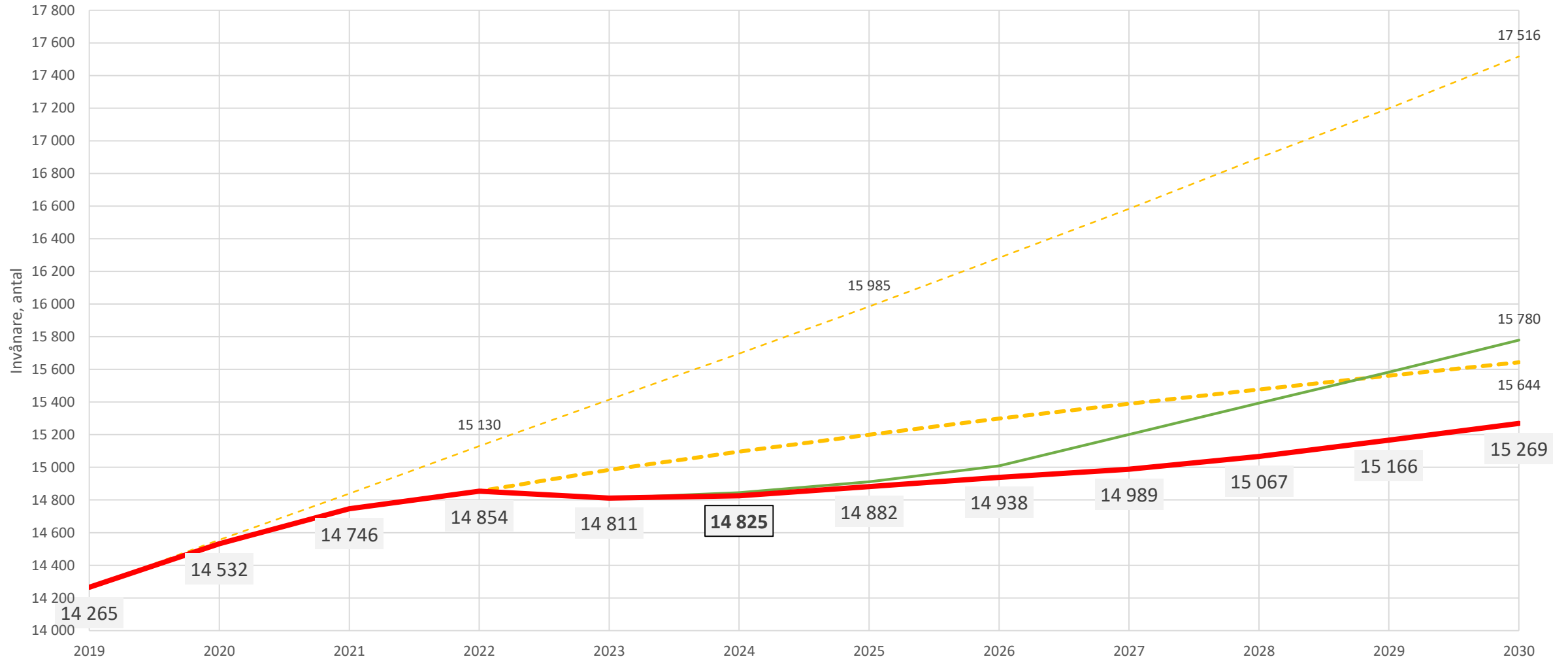
Befolkningsutveckling Vaggeryds kommun 2008-2040

----- SCB 2019 - - - - SCB 2022 - - - - Prognos 2024 - - - - Prognos 2025

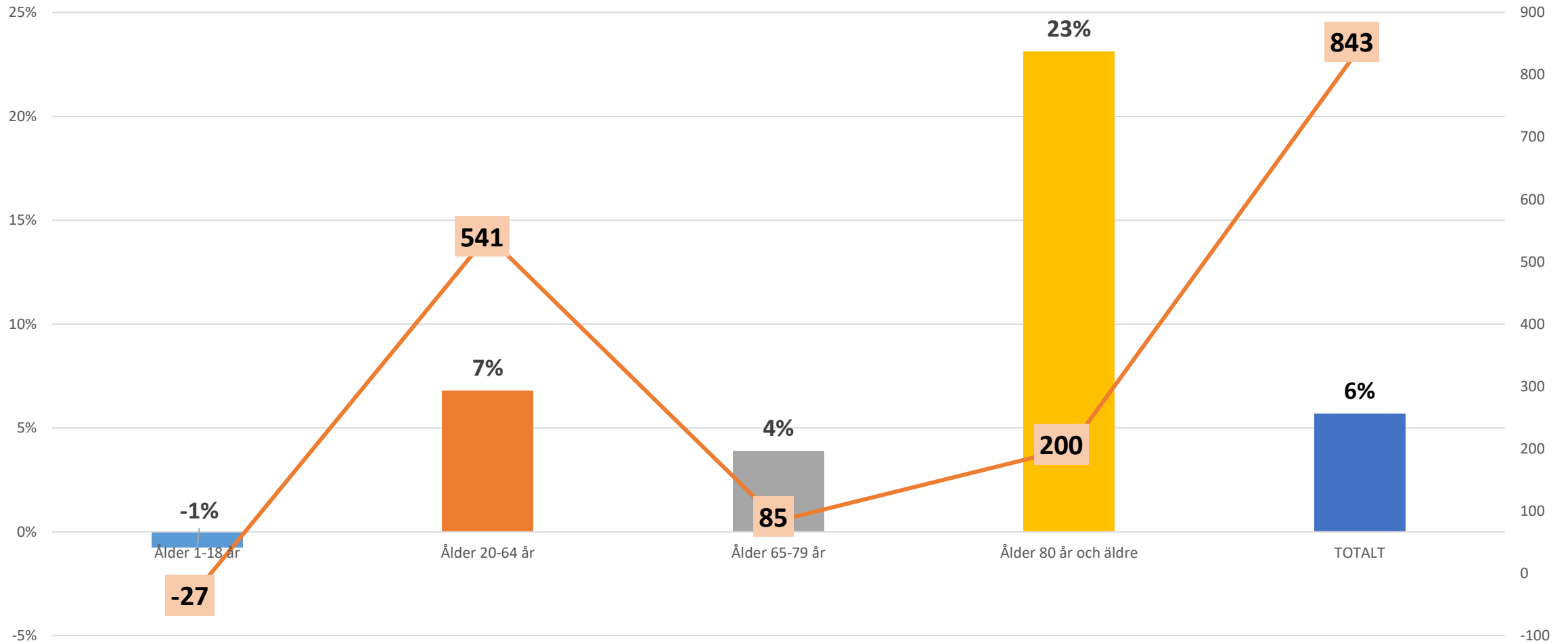


Befolkningsutveckling Vaggeryds kommun 2020-2030

--- SCB 2019 - - - SCB 2022 — Prognos 2024 — Prognos 2025



Förändring 31/12- 2024 till 31/12- 2034 Vaggeryds kommun

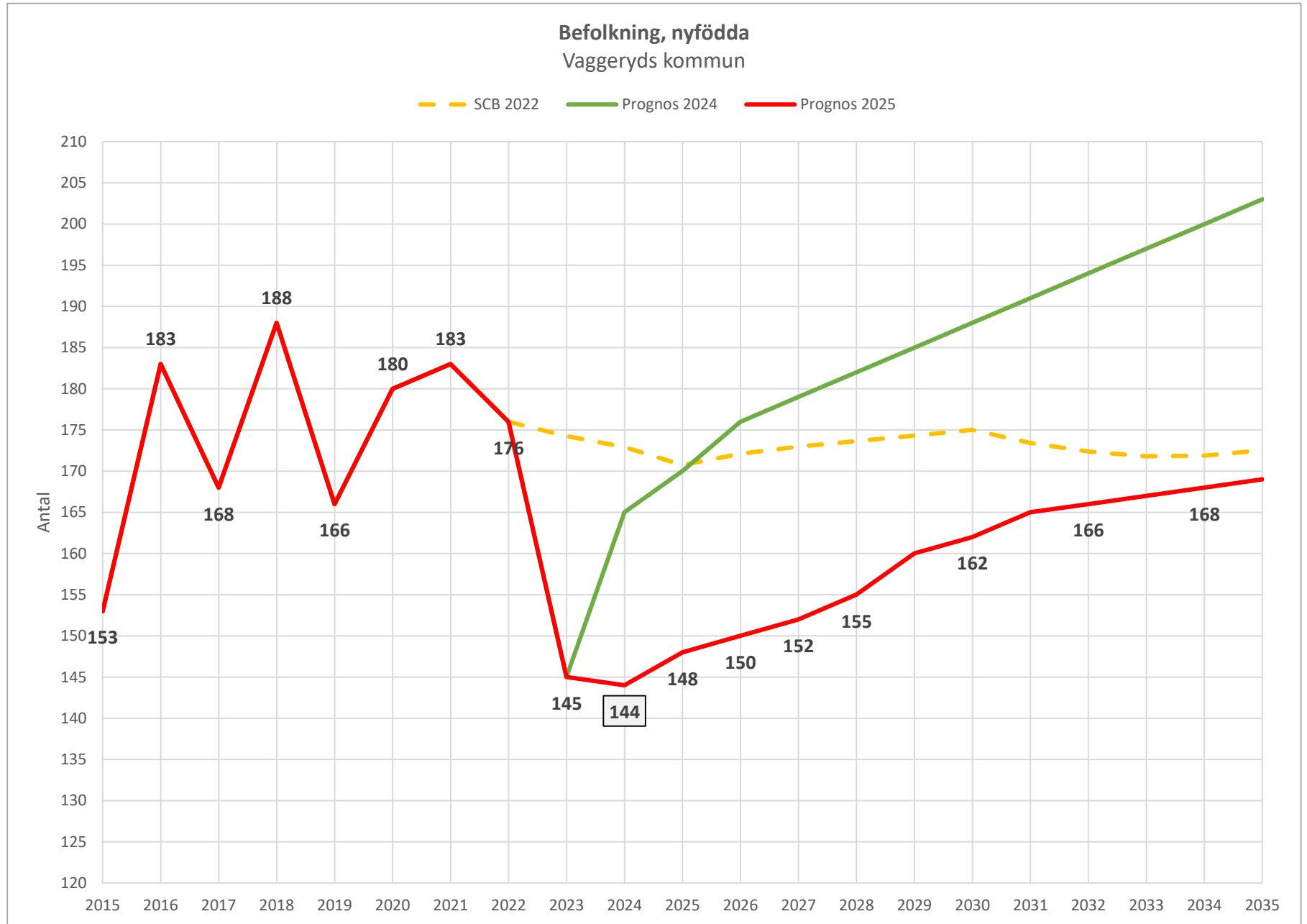


ÅLDERSGRUPPER



KOMMENTAR:

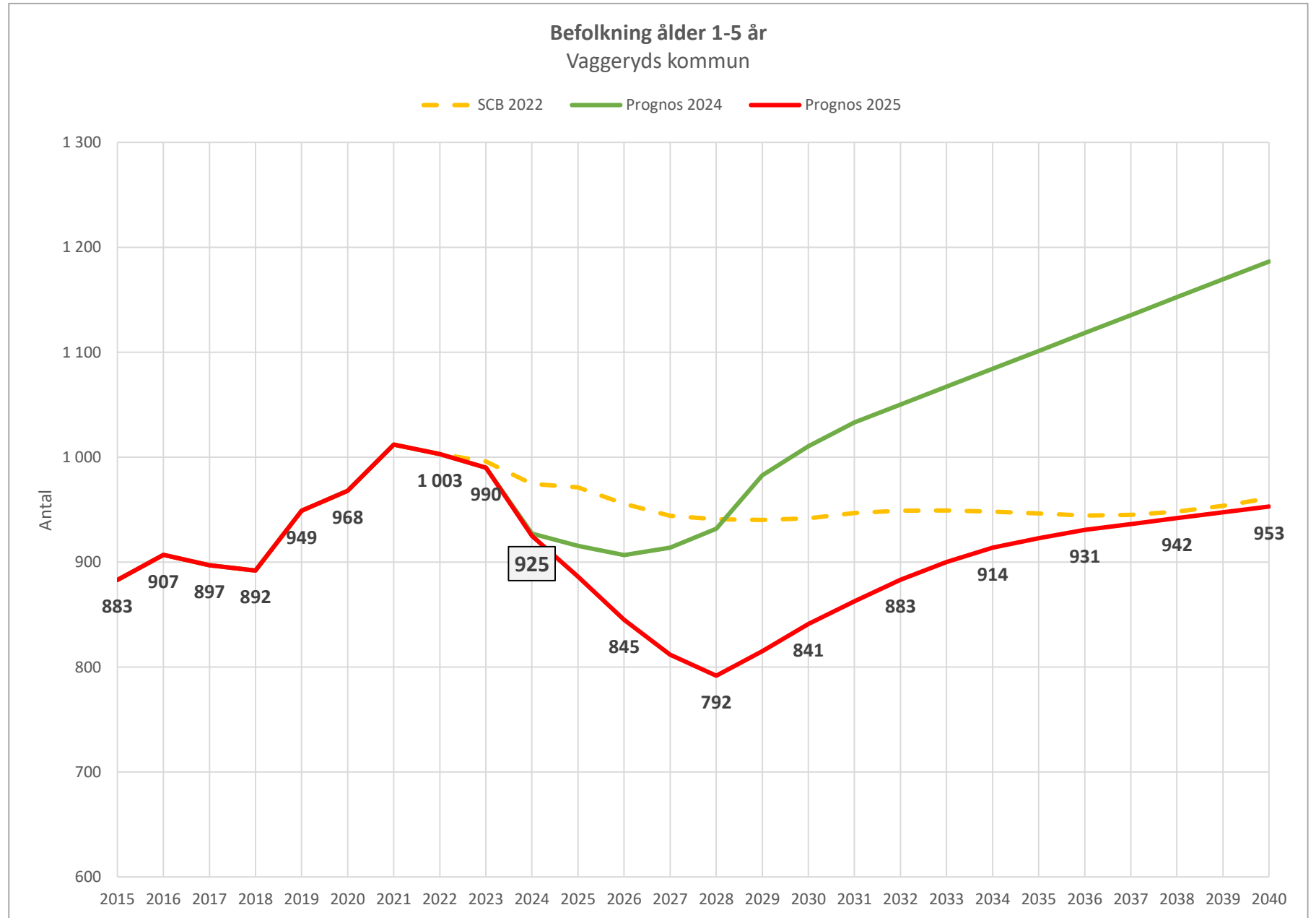
Antal nyfödda skrivs ned i prognosen



KOMMENTAR:

Befolkning 1-5 år
motsvarar förskolan

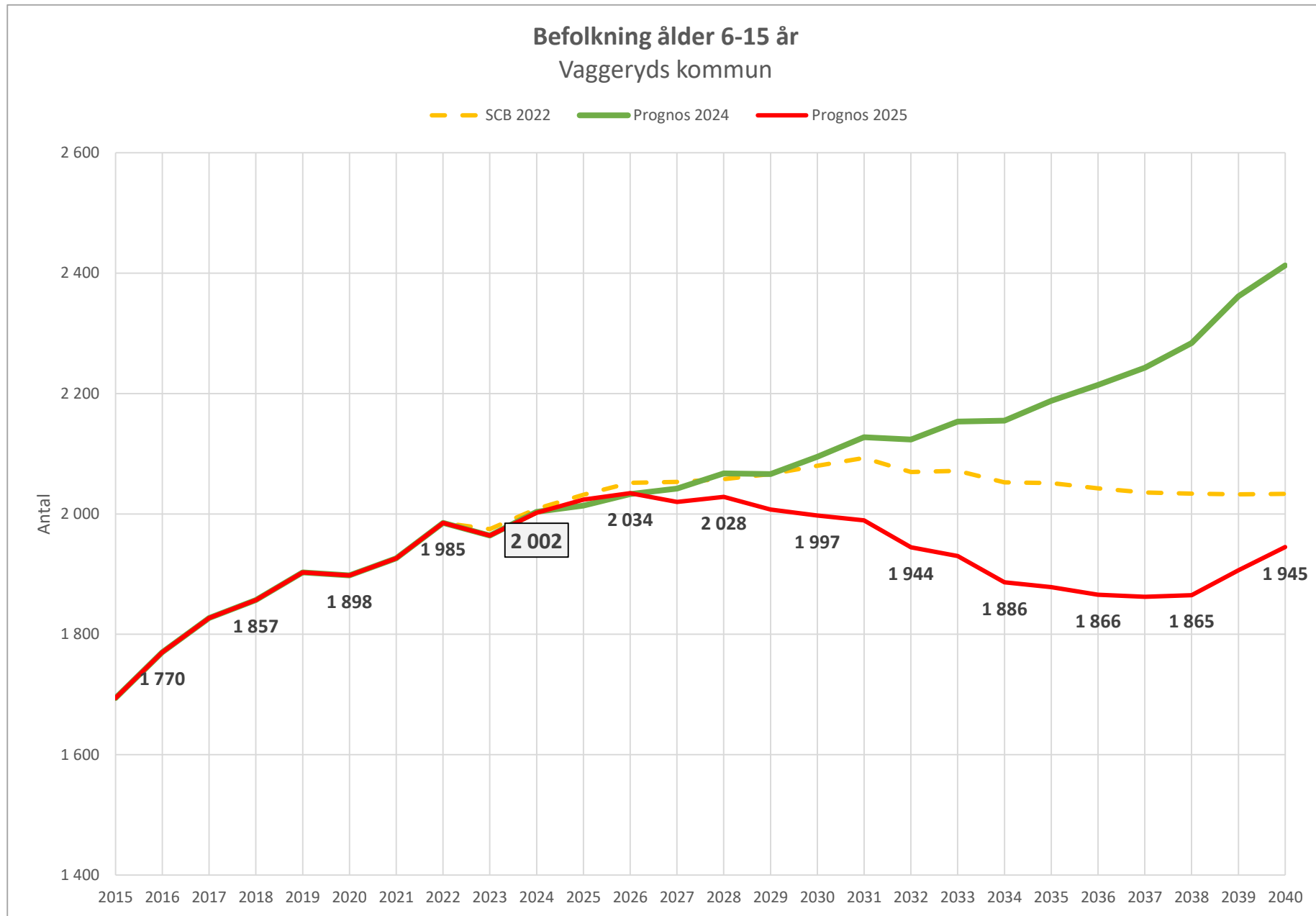
Konsekvensen av lägre
födelsetal och minskad
tillväxt 2023-28 innebär
kraftig minskning till 2028
därefter ökande igen.



KOMMENTAR:

Befolkning 6-15 år
motsvarar grundskolan F-9

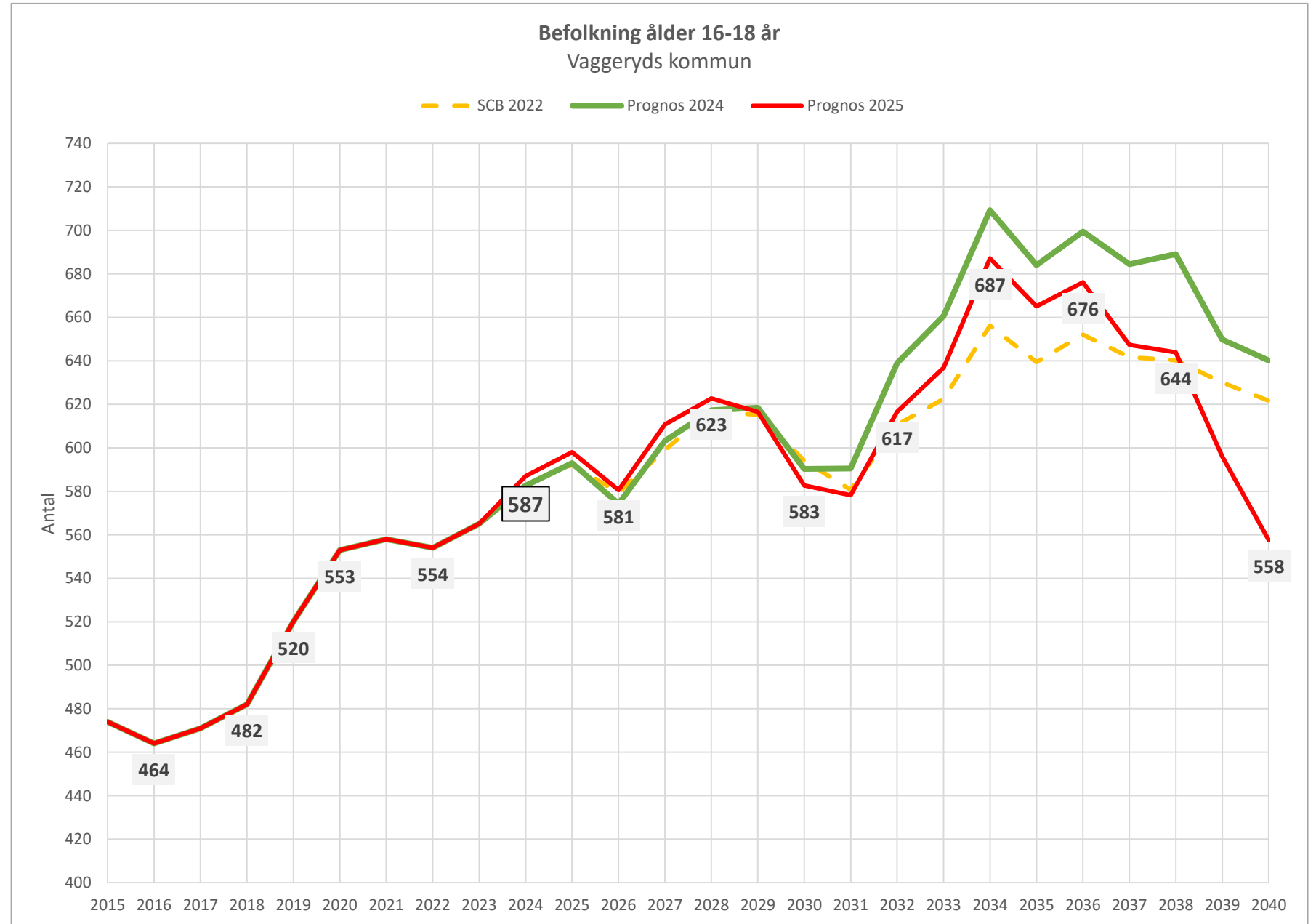
De minskade födelsetalen
och den lägre tillväxten i
förskolan medför ett
minskande elevantal i
grundskolan fr o m 2028
och framåt.



KOMMENTAR:

Befolkning 16-18 år
motsvarar gymnasiet

De tidigare högre
födelsetalen och den höga
tillväxten får genomslag på
gymnasiet kring 2028.

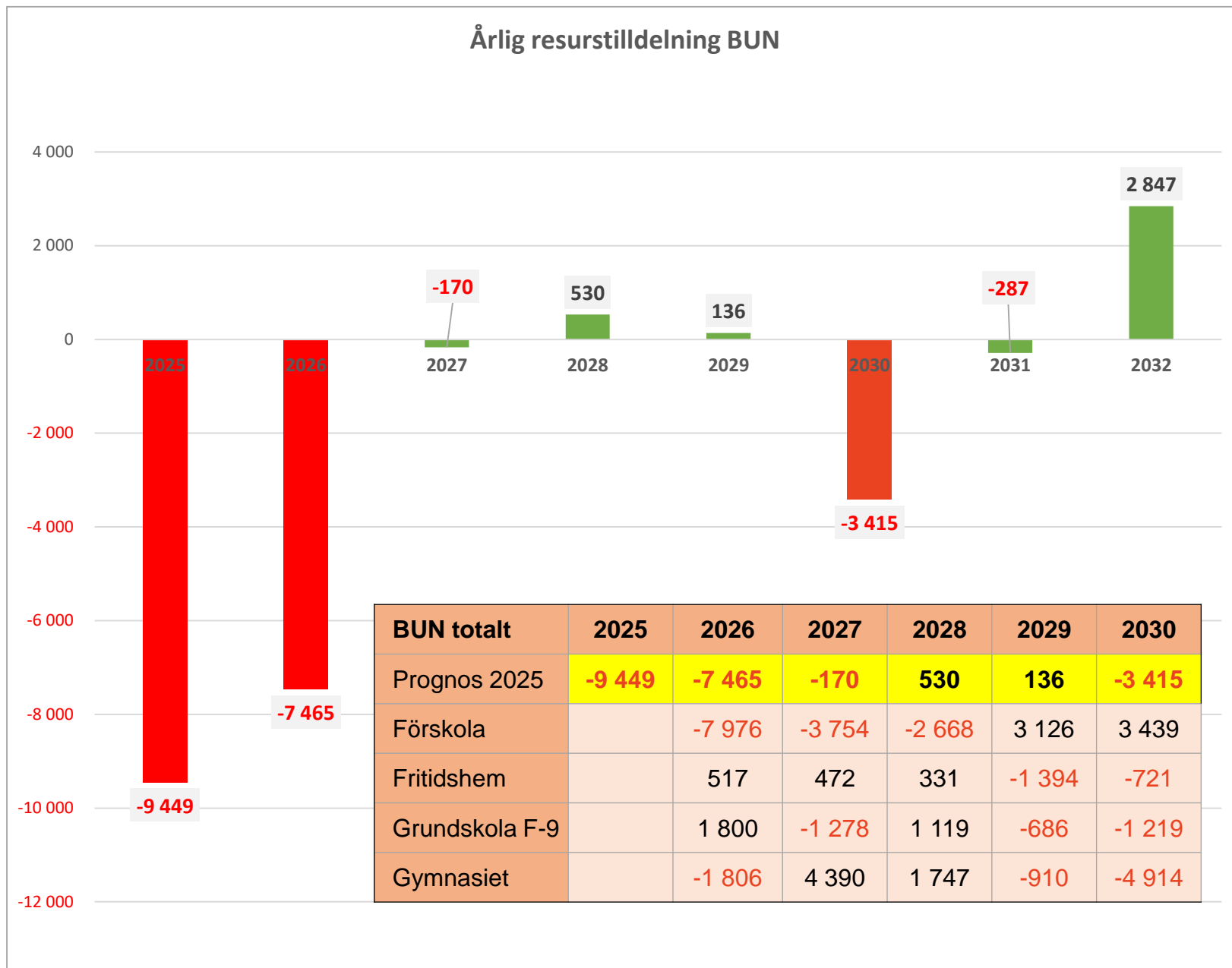


KOMMENTAR:

Årlig resurstilldelning BUN omfattar samtliga åldersgrupper 1-18 år

Lägre födelsetal och avtagande tillväxt får stora konsekvenser för BUNs resurstilldelning.

Minskningen inför budget 2026 är preliminärt -7500 tkr till skillnad från -1600 tkr från prognos 2024

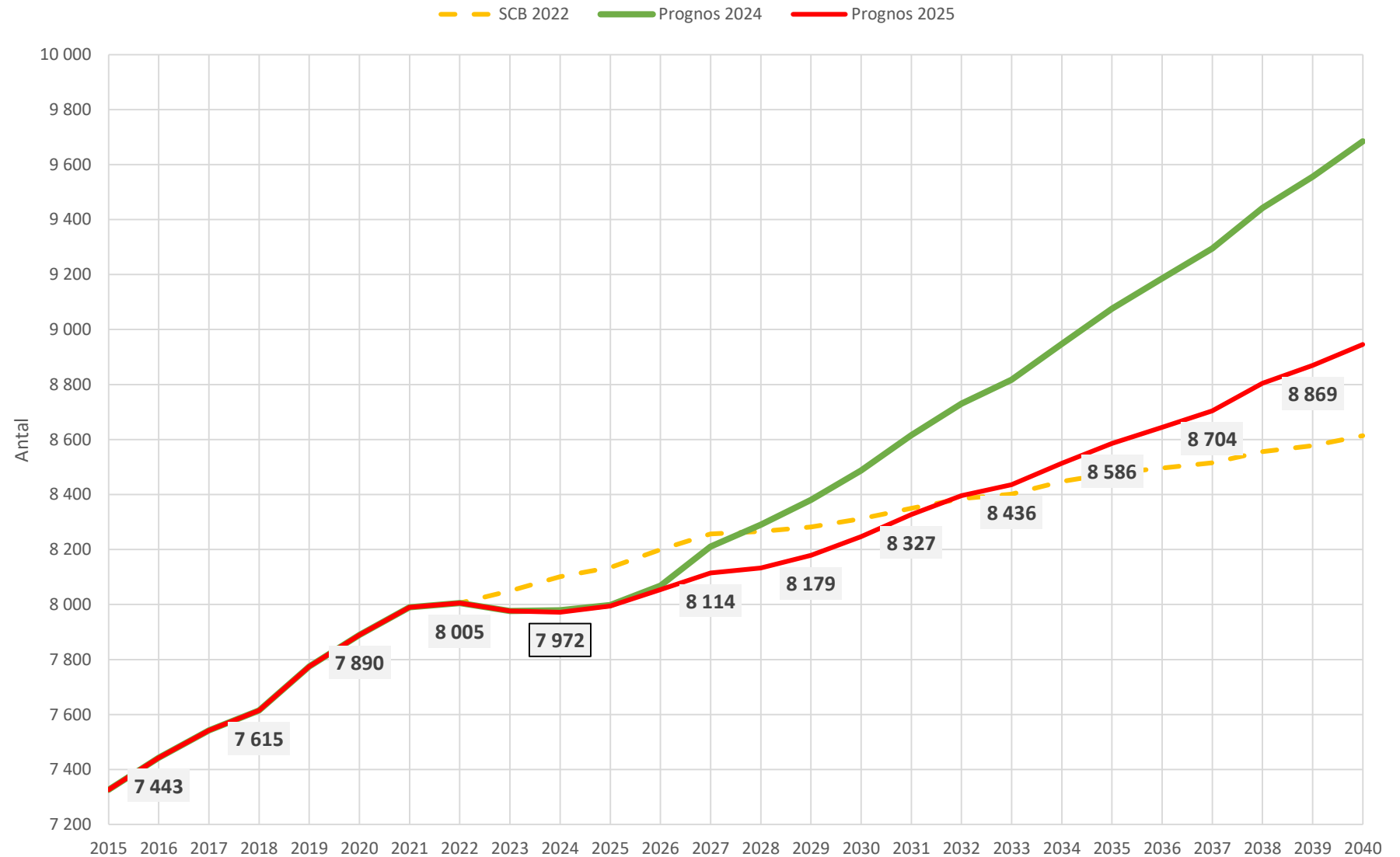


KOMMENTAR:

Befolkning 20-64 år motsvarar arbetsför befolkning.

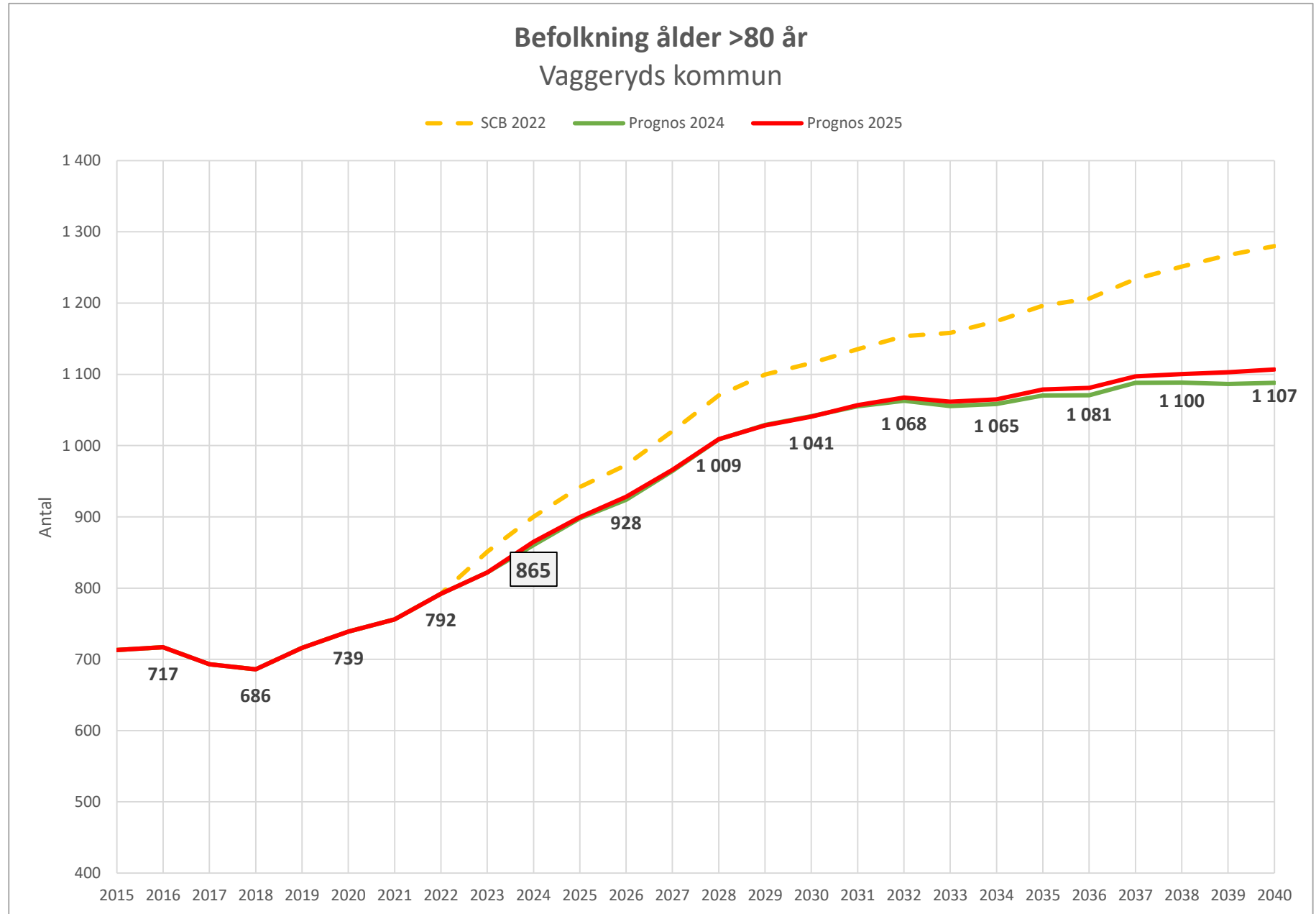


Befolkning ålder 20-64 år Vaggeryds kommun



KOMMENTAR:

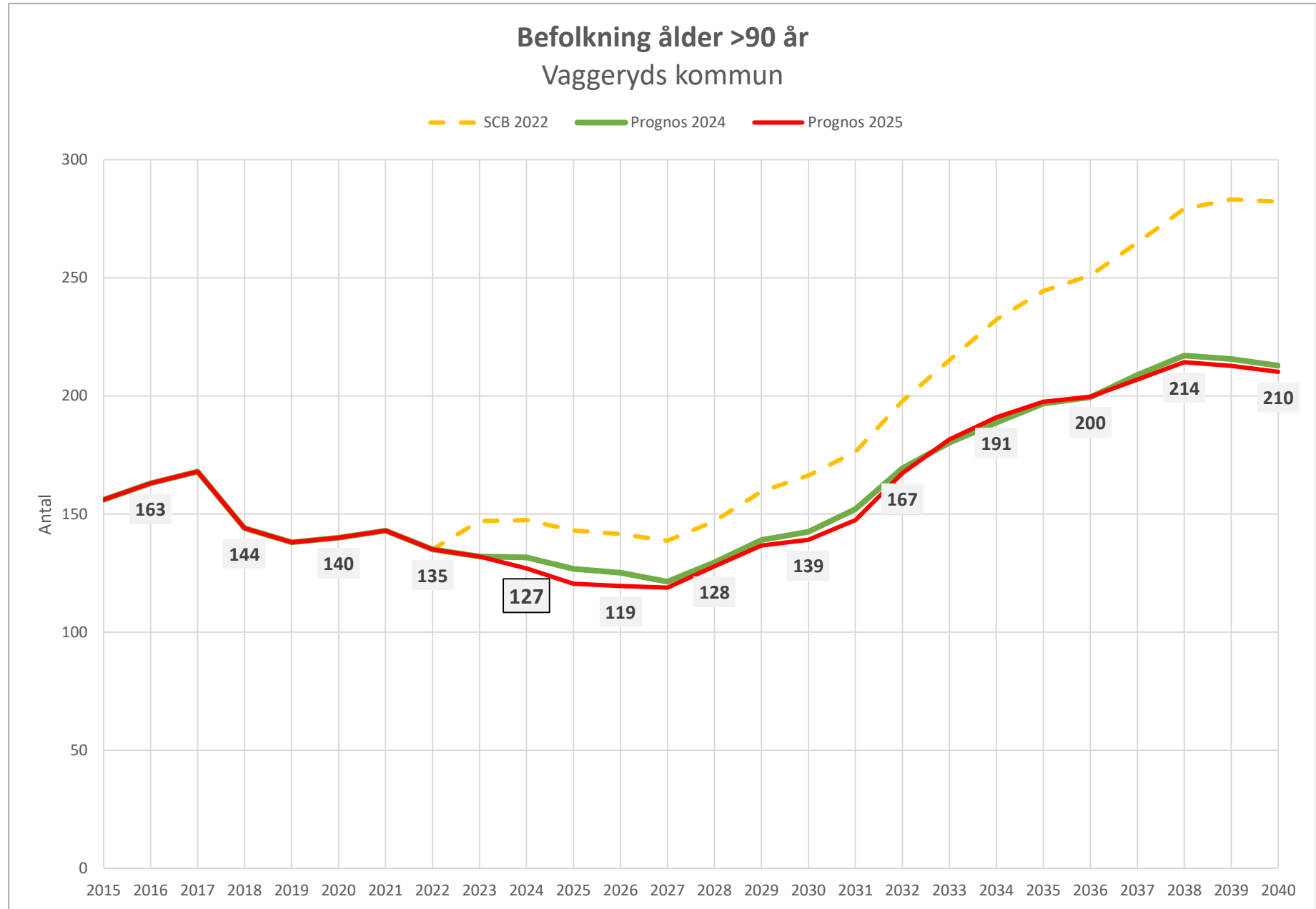
Befolkning > 80 år



KOMMENTAR:

Befolkning > 90 år ger en bra indikation av behov för särskilt boende

Gruppen ligger runt 130-140 personer fram till 2031 och ökar kraftigt därefter



KOMMENTAR:

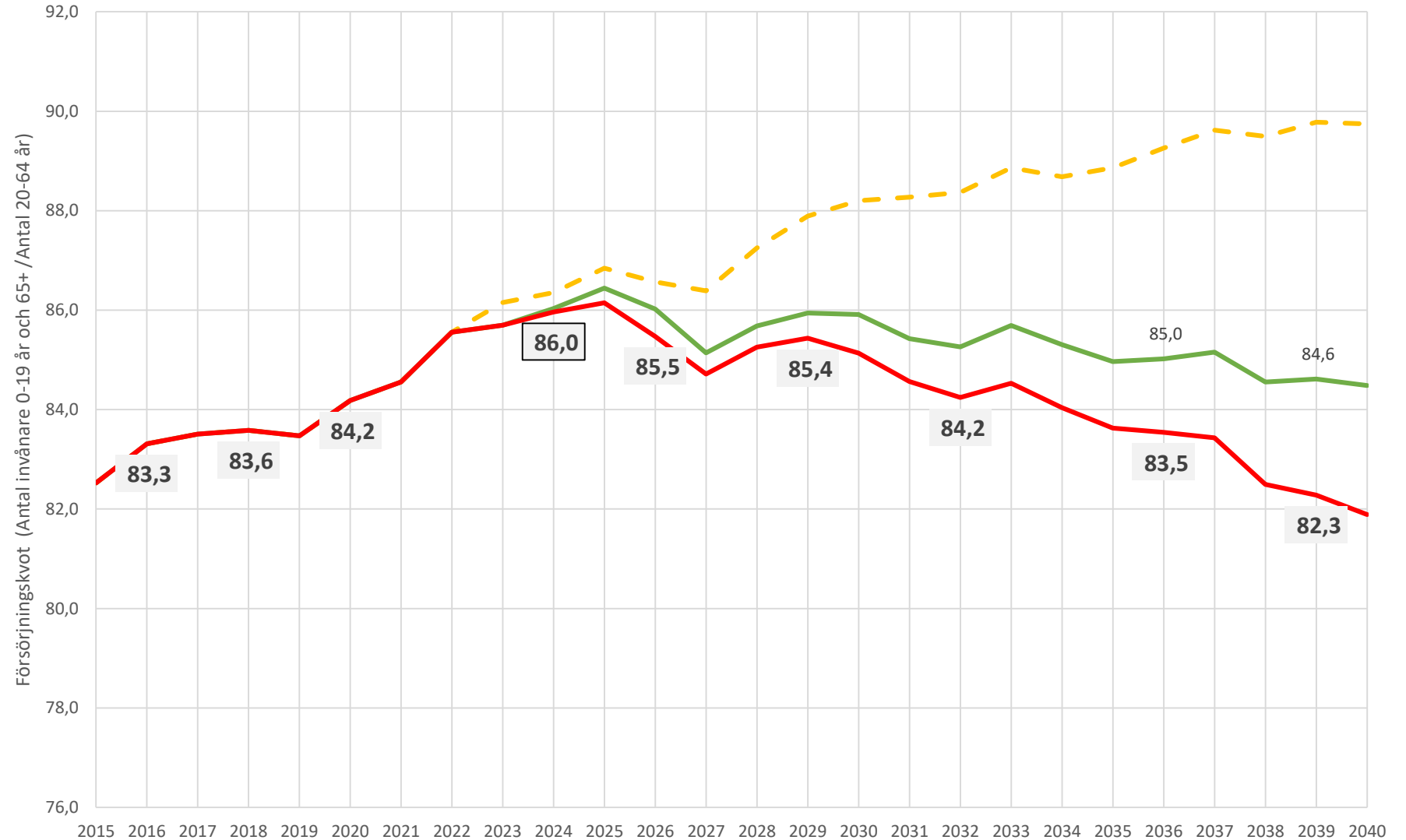
Försörjningskvoten är lägre i prognos 2025 än tidigare.

Försörjningskvoten minskar kraftigt från 2029 och framåt



Försörjningskvot Vaggeryds kommun

SCB 2022 Prognos 2024 Prognos 2025



Befolknings utveckling 2022-2023

Kommun Län	Folkmängd	Folk- ökning	Levande födda	Döda	Födelse- överskott	Inflyttade			Utflyttade			Flyttningsnetto			Juste- ringar			
						Totalt	Därav från		Totalt	Därav till		Totalt	Därav mot					
							Egna länet	Övriga Sverige		Utlandet	Egna länet		Övriga Sverige	Utlandet		Egna länet	Övriga Sverige	Utlandet
Riket	10 551 707	30 151	100 051	94 385	5 666	94 514	.	.	94 514	73 434	.	.	73 434	21 080	.	.	21 080	3 405
Jönköping	368 856	-257	3 581	3 531	50	11 508	.	8 967	2 541	11 894	.	9 715	2 179	-386	.	-748	362	79
Aneby	6 852	28	63	54	9	341	210	107	24	321	204	102	15	20	6	5	9	-1
Eksjö	17 750	-108	151	207	-56	890	323	476	91	956	346	514	96	-66	-23	-38	-5	14
Gislaved	29 014	-467	227	280	-53	1 159	313	613	233	1 577	403	906	268	-418	-90	-293	-35	4
Gnosjö	9 246	-192	81	102	-21	429	198	151	80	604	302	250	52	-175	-104	-99	28	4
Habo	13 275	147	140	91	49	609	431	159	19	518	325	161	32	91	106	-2	-13	7
Jönköping	146 161	1 047	1 543	1 221	322	7 330	1 963	4 210	1 157	6 632	1 573	4 084	975	698	390	126	182	27
Mullsjö	7 577	45	93	84	9	436	245	151	40	406	215	175	16	30	30	-24	24	6
Nässjö	31 648	-296	295	355	-60	1 630	668	712	250	1 863	870	741	252	-233	-202	-29	-2	-3
Sävsjö	11 668	-103	128	134	-6	526	184	254	88	624	289	295	40	-98	-105	-41	48	1
Tranås	18 755	-49	145	209	-64	891	173	606	112	873	206	591	76	18	-33	15	36	-3
Vaggeryd	14 811	-43	144	144	0	651	376	190	85	704	411	224	69	-53	-35	-34	16	10
Vetlanda	27 498	-175	247	318	-71	1 063	344	573	146	1 169	328	693	148	-106	16	-120	-2	2
Värnamo	34 601	-91	324	332	-8	1 445	464	765	216	1 539	420	979	140	-94	44	-214	76	11





**VAGGERYDS
KOMMUN**



**PLATS
FÖR ATT GÖRA
SKILLNAD**

VAGGERYDS KOMMUN