

Informationshanteringsplan socialnämndens verksamhet

Antagen av socialnämnden XXXX
Ansvarig förvaltning: Socialförvaltningen
Ansvarig tjänsteman: verksamhetschef stab

Diarienummer: SN 2024/089

Innehåll

Informationshanteringsplan socialnämndens	1
Informationshanteringsplan för Socialförvaltningen	3
Förklaringar till begrepp i informationshanteringsplanen.....	6
Informationshanteringsplan vård och omsorg m.m.....	7
Ledning av kommunala myndigheter	8
Gemensamma processer	13
Individ och familjeomsorg	16
Insatser för barn och ungdomar	17
Insatser för vuxna missbrukare	20
Insatser vuxna.....	21
Insatser för äldre- och funktionshindrade	22
Kommunal hälso- och sjukvård.....	27
Familjerätt	31
Stöd till brottsoffer	37
Hantera tobakstillstånd	38
Hantera alkoholtillstånd	39
Hantera läkemedelstillsyn	41

Informationshanteringsplan för Socialförvaltningen

Bakgrund och syfte

Informationshanteringsplanen är en sammanställning av de allmänna handlingar som hanteras inom socialförvaltningens verksamhetsområde. Den innefattar huvudprocesserna:

- Ledning
- Gemensamma processer
- Individ- och familjeomsorg
- Insatser för vård och omsorg
- Insatser för vuxna missbrukare
- Insatser för äldre och funktionshindrade
- Hemsjukvård
- Familjerätt
- Stöd till brottsoffer
- Läkemedelstillsyn

Samt inkomna och upprättande handling gällande tillståndsgivning för tobak och alkohol.

I informationshanteringsplanen finns anvisningar hur handlingar ska hanteras och förvaras och här regleras också vilka handlingar som ska bevaras och vilka som ska gallras (förstöras) och när det ska ske.

Informationshanteringsplanen är processbaserad, vilket innebär att de handlingar som inkommer och upprättas inom en specifik arbetsprocess återfinns där. Processerna och handlingarna behöver ses över och revideras regelbundet.

Informationshanteringsplanen fastställs av socialnämnden.

De processer som är kommunövergripande och inte förvaltningsspecifika, är sammanställda i informationshanteringsplanen som är fastställd av kommunstyrelsen.

Syftet med informationshanteringsplanen är att kvalitetssäkra och underlätta hanteringen av förvaltningens information och handlingar, från det att de inkommer och upprättas tills det att de arkiveras eller gallras.

Förändringar

Följande verksamheter har tillkommit: Ädelreformen 1992, LSS 1995, psykiatri 1995, kommunalisering av hemsjukvården 2013.

Verksamhet som övertagits av annan huvudman; Allmänna barnbidrag 1973, bidragsförskott 1977, familjebidrag 1992, barnomsorg 1992, underhållsbidrag 1977, färdtjänst 2013 samt ekonomiskt bistånd, dödsboanmälan och övriga uppgifter inom ärvdabalken, skuld- och budgetrådgivning, hantera beslut om hyresgarantier och hantera boende för grupperna som berörs 2018.

Lagstiftning som styr dokumenthantering och gallring Socialtjänstlagen (2001:453) och lag (1993:387) om stöd och service till vissa funktionshindrade

Enligt huvudregeln i SoL och LSS ska en personakt gallras fem år efter att sista anteckningen gjordes i akten, Dock får inte uppgifterna gallas så länge uppgiften om samma person finns kvar i ett register hos nämnden.

Uppgifter i ett register ska gallras fem år efter det att de förhållande som uppgifterna avser har upphört. Detta innebär att en uppgift i ett register som avser t.ex. placering av en vuxen i ett HVB-hem inte ska gallras förrän fem år efter att placeringen har upphört (exempel från Socialstyrelsens *Handläggning och dokumentation inom socialtjänsten*).

Gallringen ska göras årligen och vara avslutad senast kalenderåret efter det att gallringsskyldigheten inträdde.

Undantag från gallringsreglerna finns. Personakter för individer födda 5, 15 och 25 i varje månad ska bevaras och arkiveras för forskningsändamål. Om flera individer ingår i en personakt där en av personerna är födda något av ovanstående datum så ska dennes handlingar bevaras och övriga gallras enligt gallringsregeln.

SoL: undantag från gallringsregeln gäller även för av socialnämnden godkända avtal som rör vårdnad, boende och/eller umgänge. Dessa får inte gallras förrän barnet har fyllt 18 år.

SoL: Av rättssäkerhetsskäl och för att personer ska ha möjlighet att söka reda på sitt ursprung ska samtliga handlingar bevaras som gäller

- utredning om faderskap eller föräldraskap
- utredning om adoption
- att ett barn har placerats eller tagit emot i ett hem för vård eller boende, familjehem, stödboende, skyddat boende, sådant boenden som avses i 5 kap 7 § (SoL) tredje stycket eller annat enskilt hem som inte tillhör någon av föräldrarna eller någon annan som har vårdnaden om barnet.

Patientdatalagen (2008:355)

I patientdatalagen finns bestämmelser kring dokumentation och gallring av handlingar rörande hälso- och sjukvårdsinsatser.

Där framgår det att journalhandlingar ska bevaras minst 10 år efter det att den sista uppgiften fördes in i handlingen.

Förklaringar till begrepp i informationshanteringsplanen

Här ges förklaringar till de olika begrepp som används i informationshanteringsplanens kolumner.

Handling

här anges benämningen på den unika handlingen

Bevara/gallras

Bevara/5 år . Handlingar i ett ärende ska bevaras för personer födda 5,15 och 25 i varje månad. Handlingar för personer födda övriga datum ska gallras 5 år efter att den sista anteckningen gjordes i ärendet.

Sökväg

Här anges om handlingen diarieförs i Platina, finns i verksamhetssystem Combine/Magna Cura eller hanteras på annat sätt.

Anmärkning

Här finns förtydligande information om handlingen eller om hur den ska hanteras.

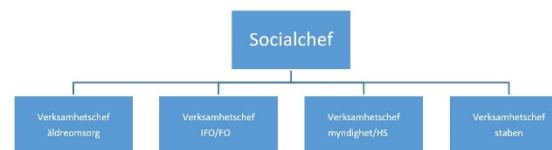
Vid inaktualitet

Handlingen kan gallras omedelbart eller när den inte längre behövs i ärendet. Avgörs av handläggaren.

2 år

Om det står en tidsangivelse, t ex 2 år, ska handlingen gallras 2 år efter att den inkommit/upprättats.

Förvaltningens organisation



Informationshanteringsplan vård och omsorg m.m.

- 3.7 Vård och omsorg
 - 3.7.0 Ledning
 - 3.7.1 Gemensamma processer
 - 3.7.2 Individ och familjeomsorg
 - 3.7.3 Insatser för barn & unga
 - 3.7.4 Insatser för vuxna missbrukare
 - 3.7.5 Insatser för äldre och funktionshindrade
 - 3.7.6 Kommunal hälso- och sjukvård
 - 3.7.7 Familjerätt

- 3.2.2 Tobak- och alkoholtillstånd samt läkemedelstillsyn

3			Ledning av kommunala myndigheter	Kärnverksamhet		
3	7			Vård och omsorg		
3	7	0		Leda och styra och organisera		
3	7	0	Leda	organisera		
			Handling	Bevaras/Gallras	Sökväg	Anmärkning
			Planera och följa upp			
			Verksamhetsplan	Bevaras	F:socialförvaltningen	Verksamhetsplaner på
						verksamhetsområdesnivå
						och på enhets- och
						områdesnivå
			Verksamhetsberättelse	Bevaras	F:socialförvaltningen	
			Protokoll, minnesanteckningar från ledningsgrupper, styrgrupper	5 år	F: socialförvaltningen	Om de innehåller beslut
						eller information av
						betydelse för verksamheten
						förs de till diariet.
			Intern kontrollplan/rapport	Bevaras	Diariet/Platina	
			Samverka med andra aktörer			
			Samverkansavtal	Bevaras	Diariet/Platina	
3	7	0	Överenskomma och avtala			
			Avtal verksamhetslokaler	Bevaras	Diariet/Platina	

				Handling	Bevaras/Gallras	Sökväg	Anmärkning
3	7	0	1	Bedriva systematiskt kvalitetsarbete			
				Beskrivning av ledningssystem för systematiskt kvalitetsarbete	Bevaras	Diariet/Platina	
				Processer	Vid inaktualitet	2c8	
				Rutiner	Vid inaktualitet	Platina	
				Avvikelser samt utredningar	5 år	Magna	DF Respons
						Diariet/Platina	
				Synpunkter och klagomål	Bevaras	Diariet/Platina	
				Egenkontroll	Bevaras	Diariet/Platina/resp.	
				Händelse- och riskanalys	Bevaras	F:	
				Kompetensutvecklingsplaner	Vid inaktualitet	Platina	Avser planer på gruppnivå/ för specifika yrkesgrupper
3	7	0		Hantera anmäl. Lex Sarah			
				Lex Sarah rapport	5 år/bevaras	Diariet/Platina och DF	DF = DF Respons
				Utredning, missförhållande/risk	5 år/bevaras	Diariet/Platina och DF	
				Beslut om anmälan till IVO	5 år/bevaras	Diariet/Platina och DF	
				Anmälningsblankett	5 år/bevaras	Diariet/Platina och DF	
				Beslut från IVO	5 år/bevaras	Diariet/Platina och DF	
3	7	0		Hantera anmäl. Lex Maria			
				Avvikelseberättelse	10 år/bevaras	Magna Cura/Combine/DF	
				Utredning vård skada/risk	10 år/bevaras	Magna Cura/Combine/DF /Platina Diariet	
				Beslut om anmälan till IVO	10 år/bevaras	Diariet/Platina/Magna Cura/Combine/DF	
				Anmälningsblankett	10 år/bevaras	Diariet/Platina/Magna Cura/Combine/DF	
				Beslut från IVO	10 år/bevaras	Diariet/Platina/Magna Cura/Combine/DF	

			Handling	Bevaras/Gallras	Sökväg	Anmärkning
			Fritt val inom hemtjänsten			
			Förfrågningsunderlag	Bevaras	Diariet/Upphandling	
			Godkännande av leverantör	Bevaras	Diariet/Platina	
			Avtalsuppföljning	Bevaras	Diariet/Platina	
			Lagen om offentlig upphandling (LOU)			
			Personlig assistans	Bevaras	Diariet/Platina	
			Kravspecifikation	Bevaras	Diariet/Upphandling	
			Avtalsuppföljning	Bevaras	Diariet/Platina	

3			Gemensamma processer	Kärnverksamhet		
3	7			Vård och omsorg		
3	7	1		Gemensamma processer		
3	7	1		Hantera gemensamma resurser		
			Handling	Bevaras/Gallras	Sökväg	Anmärkning
3	7	1	Utreda och besluta om bistånd/insats			
			Ansökan, anmälan	5 år/bevaras	Magna Cura/Combine	
			Förhandsbedömning	5 år/bevaras	Magna Cura/Combine	
			Utredningsplan	5 år/bevaras	Magna Cura/Combine	
			Beslut och beslutsunderlag	5 år/bevaras	Magna Cura/Combine	
			Samtycke	5 år/bevaras	Magna Cura/Combine	
			Samordnad individuell plan (SIP)	5 år/bevaras	Magna Cura/Combine	
			Dokumentation av planering som rör den enskilde,	5 år/bevaras	Magna Cura/Combine	
			t ex vårdplaner, behandlingsplaner, arbetsplaner		Magna Cura/Combine	
			Överklagande med bilagor	5 år/bevaras	Magna Cura/Combine	
			Beslut/domar i förvaltningsdomstol	5 år/bevaras	Magna Cura/Combine	
			Kallelse till rättegång, möte med handläggare m.m.	Vid inaktualitet	Magna Cura/Combine	
			Meddelande om utskrivning från slutenvård m.m.	Vid inaktualitet	Cosmic Link	
			Ansökningar till institution om vård	5 år/bevaras	Magna Cura/Combine	
			Överenskommelser	5 år/bevaras	Magna Cura/Combine	
			Upprättade handlingar av betydelse i ärendet	5 år/bevaras	Magna Cura/Combine	
			Inkomna och utgående handlingar av betydelse i	5 år/bevaras	Magna Cura/Combine	
			ärendet		Magna Cura/Combine	
			Registerkontroll som utgör underlag för beslut	5 år/bevaras	Magna Cura/Combine	
			Registerkontroller som endast har tillfällig betydelse	Vid inaktualitet	Magna Cura/Combine	

			Handling	Bevaras/Gallras	Sökväg	Anmärkning
3	7	1	Yttrande till andra myndigheter			
			Yttrande i körkortsärenden	5 år/bevaras	Magna Cura/Combine	
			Yttrande till åklagare, andra myndigheter och allmän domstol (yttrande LuL)	5 år/bevaras	Magna Cura/Combine	
			Yttrande i vapenärende	5 år/bevaras	Magna Cura/Combine	
			Begäran om handräckning	5 år/bevaras	Magna Cura/Combine	
			Efterlysningar	5 år/bevaras	Magna Cura/Combine	
			Val av utförare	5 år/bevaras	Magna Cura/Combine	Muntligt val dokumenteras
			Verkställighet privat utförare	5 år/bevaras	Magna Cura/Combine	Bekräftelse på verkställt beslut
3	7	1	Handlingar inkomna från andra myndigheter			
			Meddelande om förundersökning	Vid inaktualitet	Magna Cura/Combine	Kronologisk pärm om personakt saknas
			Förundersökningsprotokoll	Vid inaktualitet	Magna Cura/Combine	Som ovan
			Meddelande om åtalsunderlåtelse/att åtal ska väckas	Vid inaktualitet	Magna Cura/Combine	Som ovan
			Handlingar rörande rättshjälp	Vid inaktualitet	Magna Cura/Combine	Som ovan
			Domar	Vid inaktualitet	Magna Cura/Combine	Som ovan

			Handling	Bevaras/Gallras	Sökväg	Anmärkning
3	7	3	Bedriva öppen barn- och ungdomsvård			
			Öppenvårdsinsats			
			Uppdrag från myndighet	5 år/bevaras	Magna Cura/Combine	
			Genomförandeplan	5år/bevaras	Magna Cura/Combine	
			Måluppföljning	5 år/bevaras	Magna Cura/Combine	
			Uppföljningsdokument	5år/bevaras	Magna Cura/Combine	
			Kontaktperson/kontaktfamilj/särskild			
			kvalificerad kontaktperson			
			Ansökan om att bli kontakt-person/-familj	5 år/bevaras	Diariet/Platina	
			Utredningar av kontakt-person/-familj	5 år/bevaras	Magna Cura/Combine	
			Uppdrag från myndighet/matchning	5år/bevaras	Magna Cura/Combine	
			Genomförandeplan	5år/bevaras	Magna Cura/Combine	
			Månadsrapport från kontaktperson	5år/bevaras	Magna Cura/Combine	
			Underlag förersättning från kontaktfamilj	5 år/bevaras		
			Avtal med kontakt-person/-familj	5 år/bevaras	Magna Cura/Combine	
3	7	3	Placera barn i familjehem, HVB och jourhem			
			Anmälningar från polis, skola etc.	Bevaras	Magna Cura/Combine	
			Dokumentation av planering som rör barnet, t ex. vårdplan	Bevaras	Magna Cura/Combine	
			behandlingsplaner, arbetsplaner			
			Beslut och beslutsunderlag	Bevaras	Magna Cura/Combine	
			Handlingar rörande underställning till förvaltningsrätt	Bevaras	Magna Cura/Combine	
			Avtal/överenskommelse med föräldrar	Bevaras	Magna Cura/Combine	
			Ansökningar om vård till förvaltningsrätt	Bevaras	Magna Cura/Combine	
			Anmälningar om behov av vård (institution)	Bevaras	Magna Cura/Combine	

			Handling	Bevaras/Gallras	Sökväg	Anmärkning
			Utredning vid vårdnadsöverflytt	Bevaras	Magna Cura/Combine	
			Utredning/matchning om lämpligt familjehem för den placerade	Bevaras	Magna Cura/Combine	
			Yttrande till åklagare, tingsrätt etc.	Bevaras	Magna Cura/Combine	
			Domar som tillhör ärendet	Bevaras	Magna Cura/Combine	
			Meddelande från institution om utskrivning	Bevaras	Magna Cura/Combine	
			Ansvarsförbindelser	Bevaras	Magna Cura/Combine	
			Inkomna och utgående handlingar av betydelse i	Bevaras	Magna Cura/Combine	
			Upprättade handlingar av betydelse i ärendet	Bevaras	Magna Cura/Combine	
			Placeringsmeddelande från Statens institutionsstyrelse	Bevaras	Magna Cura/Combine	
			Ansökan on vård enligt LVU	Bevaras	Magna Cura/Combine	
			Akter med bilagor från hem för vård eller boende	Bevaras	Magna Cura/Combine	
3	7	3	Placera barn över nationsgränserna			
			Handling	Bevaras/Gallras	Sökväg	Anmärkning

3			Insatser för äldre- och funktionshindrade	Kärnverksamhet		
3	7			Vård och omsorg		
3	7			Äldre- och funktionshindrade		
3	7	5	Leda styra och organisera	Funktionshindrade		
			Handling	Bevaras/Gallras	Sökväg	Anmärkning
3	7	5	Riktlinjer för handläggning enligt SoL	Bevaras	Diariet/Platina	
			Riktlinjer för handläggning enligt LSS	Bevaras	Diariet/Platina	
			Riktlinjer för handläggning inom social omsorg	Bevaras		
			Riktlinjer för myndighetsutövning, våld i nära	Bevaras	Diariet/Platina	
3	7	5	Bedriva öppen omsorg			
			Gemensam process			
			Beställning, beslut delar av utredning	5 år/bevaras	Magna Cura, Combine	Personakt
			Genomförandeplan	5 år/bevaras	Magna Cura, Combine	Personakt
			Journalanteckning	5 år/bevaras	Magna Cura, Combine	Personakt
			Boendestöd			
			Trygghetslarm			
			Beställning	5 år/bevaras	Magna Cura, Combine	
			Register över brukare med trygghetslarm	Bevaras	F:	Uppdateras kontinuerligt
			Larmloggar	Bevaras	F:	Uppdateras kontinuerligt
			Nyckelkvittenser	5 år	Pärm	
			Anordna hemtjänst			
			Daganteckningar/journalanteckning	5 år/bevaras	Magna Cura, Combine	
			Planering av genomförande av insats	Vid inaktualitet		
			Förteckning hemtjänstagare	Vid inaktualitet		

	Handling	Bevaras/Gallras	Sökväg	Anmärkning
	Servicekort/brukarkort	Vid inaktualitet		
	Anordna avlösarservice			
	Dagverksamhet - dementa			
	Beställning beslut - delar av utredning	5 år/bevaras	Magna Cura, Combine	
	Genomförandeplan	5 år/bevaras	Magna Cura, Combine	
	Daganteckningar/journalanteckning	5 år/bevaras	Magna Cura, Combine	
	Närvarolista	Gallras vid inaktualitet		
	Dagverksamhet socialpsykiatri			
	Närvarorapport habiliteringsersättning	2 år	Magna Cura, Combine	
	Samtycke för deltagande i intervju, bild och video fr	Gallras vid inaktualitet	Magna Cura, Combine	
	tidning eller filminspelning			
	Uppsökande verksamhet - 80 år och äldre			
	Personlista från befolkningsregister	Gallras vi inaktualitet		
	Statistik över antal besök	Gallras vi inaktualitet		
3	Anordna särskilt boende			
7	Särskilt boende, äldre SoL			
5	Kölista	Vid inaktualitet	F:	
	Inflytningssamtal	5 år/bevaras	Magna Cura, Combine	Dokumenteras normalt
				genom journalanteckning
	Redovisning av boendes privata medel	10 år	F:	Preskriptionslagen
	Fickpengs redovisning	2 år	F:	
	Tillhörighetslistor	Vid inaktualitet		
	Närvaro- och frånvarorapporter	2 år		
	Hyseskontrakt	5 år	När kontakt upphört och ingen skuld finns	

			Handling	Bevaras/Gallras	Sökväg	Anmärkning
			Nyckelkvittenser	2 år	Efter återlämnande	
			Larmloggar	2 år		
			Larmrapporter med register	5 år	Uppgift om larm noteras i personakt	
			Korttidsboende, SoL			
			Brukarnas privata medel	10 år	F:	Preskriptionslagen
			Förteckning över brukare	Vid inaktualitet	F:	
3	7	5	Svara för LSS			
			Insatser för personlig assistans			
			Personlig assistans			
			Beställning, beslut - delar av utredning till utförare			Personakt
			Verkställighet privat utförare			Bekräftelse på verkställt
						beslut
			Redovisning av assistansersättning	7 år	Agresso, faktura	
			Underlag för assistansersättning	7 år	Agresso, faktura	Underlag i pärm
			Ersättning för sjuklöner	7 år	Agresso, faktura	Underlag i pärm
			Ledsagarservice			
			Beställning, beslut - delar av utredning till utförare	5 år/bevaras	Magna Cura, Combine	Personakt
			Genomförandeplan	5 år/bevaras	Magna Cura, Combine	Personakt
			Matchning	5 år/bevaras	Magna Cura, Combine	Personakt
			Uppföljning	5 år/bevaras	Magna Cura, Combine	Personakt
			Kontaktperson/Avlösare i hemmet			
			Beställning, beslut - delar av utredning till utförare	5 år/bevaras	Magna Cura, Combine	Personakt
			Genomförandeplan	5 år/bevaras	Magna Cura, Combine	Personakt
			Matchning	5 år/bevaras	Magna Cura, Combine	Personakt

	Handling	Bevaras/Gallras	Sökväg	Anmärkning
	Uppföljning	5 år/bevaras	Magna Cura, Combine	Personakt
	Korttidsvistelse			
	Beställning, beslut - delar av utredning	5 år/bevaras	Magna Cura, Combine	Personakt
	Genomförandeplan	5 år/bevaras	Magna Cura, Combine	Personakt
	Daganteckningar/journalanteckning	5 år/bevaras	Magna Cura, Combine	Personakt
	Brukarnas privata medel	5 år/bevaras	Magna Cura, Combine	Personakt
	Förteckning över brukare	5 år/bevaras	Magna Cura, Combine	Personakt
	Korttidstillsyn för skolungdom			
	Beställning, beslut - delar av utredning	5 år/bevaras	Magna Cura, Combine	Personakt
	Genomförandeplan	5 år/bevaras	Magna Cura, Combine	Personakt
	Daganteckningar/journalanteckning	5 år/bevaras	Magna Cura, Combine	Personakt
	Brukarnas privata medel	5 år/bevaras	Magna Cura, Combine	Personakt
	Förteckning över brukare	5 år/bevaras	Magna Cura, Combine	Personakt
	Bostad med särskild service/ gruppboende/familjehem			
	Beställning, beslut - delar av utredning	5 år/bevaras	Magna Cura, Combine	Personakt
	Genomförandeplan	5 år/bevaras	Magna Cura, Combine	Personakt
	Daganteckningar/journalanteckning	5 år/bevaras	Magna Cura, Combine	Personakt
	Kölista	Vid inaktualitet	F:	
	Daglig verksamhet			
	Beställning, beslut - delar av utredning	5 år/bevaras	Magna Cura, Combine	Personakt
	Genomförandeplan	5 år/bevaras	Magna Cura, Combine	Personakt
	Daganteckningar/journalanteckning	5 år/bevaras	Magna Cura, Combine	Personakt
	Underlag och utbetalning av habiliteringsersättning	7 år	F:	Samt Agresso

			Handling	Bevaras/Gallras	Sökväg	Anmärkning
3	7	5	Utföra bostadsanpassning			
			Ansökan med intyg	10 år efter beslutets utgång	Castor	Handläggs av
			Utredning	10 år efter beslutets utgång	Castor	miljö- och bygg
			Beslut	10 år efter beslutets utgång	Castor	
			Offerter	Vid inaktualitet	Castor	
			Overklagan med bilagor	5 år/bevaras	Castor	
			Kallelse till rättegång, möte med handläggare m. m.	Vid inaktualitet	Castor	
			Beslut/domar i förvaltningsdomstol	5 år/bevaras	Castor	
			Underlag för utbetalning av kontantbidrag	7 år	Castor	
3	7	5	Ge stöd till anhöriga - anhörigkonsulent			
			Förfrågan kontaktformulär	Vid inaktualitet	Digitalt/papper	
			Korrespondens, inkommande och utgående	Vid inaktualitet	Digitalt/papper	
			Minnesanteckningar	Vid inaktualitet	Digitalt/papper	

3			Kommunal hälso- och sjukvård	Kärnverksamhet		
3	7			Vård och omsorg		
3	7			Hälso- och sjukvård		
3	7	6	Leda styra och organisera			
			Handling	Bevaras/Gallras	Sökväg	Anmärkning
			Riskbedömning vid dubbelbeläggning i kommunal vård och omsorg	Gallras		
			Registrering av riskfaktorer och vårdrelaterade infektioner			
			KomHem, avtal mellan region och kommunerna	Bevaras	Diariet/Platina	
			Hälso- och sjukvård i hemmet - tillämpning av avtal			
			Läkaruppdrag och medicinsk samverkan mellan vårdcentraler och kommunal hälso- och sjukvård i ordinärt och särskilt boende	Bevaras	Diariet/Platina	
			Samordnad individuell plan - SIP, överenskommelse	10 år/bevaras		
3	7	6	Hemsjukvård			
			Anmälningar om HS-verksamhet enl. (PSL)	Bevaras	Diariet/Platina	
			Anmälan av legitimerad hälso- och sjukvårdspersonal enligt (PSL)	Bevaras		
			Tillsynsärenden och inspektioner annan myndighet	Bevaras	Diariet/Platina	
			Beslut om delegerings/återkallelse av delegering av medicinska arbetsuppgifter	10 år	Magna Cura/Combine	
			Sammanställning/underlag av mätning av följsamhet till basala hygien rutiner	Bevaras	F:	

	Handling	Bevaras/Gallras	Sökväg	Anmärkning
	Patientjournal	10 år/bevaras	Magna Cura/Combine	Patienter födda 5,15,25
				till slutarkivering
	Samtycke	10 år/bevaras	Magna Cura/Combine	
	Delegeringar	10 år/bevaras	Magna Cura/Combine	
	Allmänna uppgifter, anamneser, omvårdnads-	10 år/bevaras	Magna Cura/Combine	
	status, omv. epekris, mätvärden, omv.plan		Magna Cura/Combine	
	Bilder/fotografier	10 år/bevaras	Magna Cura/Combine	
	Blodgrupperingar	10 år/bevaras	Magna Cura/Combine	
	Blodtransfusioner	10 år/bevaras	Magna Cura/Combine	
	Korrespondens i ärende	10 år/bevaras	Magna Cura/Combine	
	Dosreceipt/läkemedelslista	10 år/bevaras	Magna Cura/Combine	
	föreskrivning kommun			
	Läkemedelslista (RJL)	10 år/bevaras	Magna Cura/Combine	
	Signeringslistor, administrerat läkemedel	10 år/bevaras	Magna Cura/Combine	
	Förbrukningsjournal narkotika, individuell	10 år/bevaras	Magna Cura/Combine	
	Hjälpmedels ordination	10 år/bevaras	Magna Cura/Combine	
	Rehabhandlingar, följesedlar, ordinationer	10 år/bevaras	Magna Cura/Combine	
	intyg			
	Bedömningsinstrument	10 år/bevaras	Magna Cura/Combine	
	Journalanteckningar	10 år/bevaras	Magna Cura/Combine	
	Förbrukningsjournal narkotika (läkemedels-	10 år/bevaras	Magna Cura/Combine	
	förråd)			
	Omv. epekris från slutenvård/PVO	10 år/bevaras	Magna Cura/Combine	
	Sårömläggningsscheman/munvårdsbedömning	10 år/bevaras	Magna Cura/Combine	

			Handling	Bevaras/Gallras	Sökväg	Anmärkning
			behandlingsordination			
			Uppdrag vid förväntat dödsfall	10 år/bevaras	Magna Cura/Combine	
			Dödsfallsid - konstaterande	10 år/bevaras	Magna Cura/Combine	
3	7	6	Erbjuda fysioterapi och arbetsterapi			
			Anteckningar i patientjournal	10 år/bevaras	Magna Cura/Combine	
			Beställning (remiss) av fysioterapeut eller arbets-	10 år/bevaras	Magna Cura/Combine	
			terapi			
			Informationsöverföring till omsorgspersonal	Gallras vid inaktualitet	Magna Cura/Combine	
			Rehabiliteringsinsatser, dokumentation	10 år/bevaras	Magna Cura/Combine	
			Rehabiliteringsplan	10 år/bevaras	Magna Cura/Combine	
			Övrigt inom rehab-enheten			
			Syn- och hörselinstruktörs anteckningar	Gallras vid inaktualitet	Magna Cura/Combine	
			Trygg hemgång, undersköterskors anteckning	Gallras vid inaktualitet	Magna Cura/Combine	
			Tillhandahålla hjälpmedel			
			Beställning av hjälpmedel och utprovning	10 år/bevaras	Magna Cura/Combine	
			Dokumentation i samband med utprovning	10 år/bevaras	Magna Cura/Combine	***
			och rådgivning rörande hjälpmedel			
			Lån av hjälpmedel	Gallras vid inaktualitet		
			Sängbeställning	Gallras vid inaktualitet		
			Sängregister	Gallras vid inaktualitet		
			Vård säng beställning	Gallras vid inaktualitet		

	Handling	Bevaras/Gallras	Sökväg	Anmärkning
	Hantera journaler och förfrågningar			
	Fullmakt/samtycke till utlämnande eller delning av uppgifter i journal	10 år/bevaras		
	Förstörande av uppgifter i patientjournal på begäran av enskild person			Enbart på uppdrag av IVO
	Förteckning (motsv.) över patienter och journaler			
	Journalkopior, anteckningar om utlämnande av Journalkopior	Bevaras		
	Journalkopior inkomna från annan vårdgivare			

3			Familjerätt	Kärnverksamhet		
3	7			Vård och omsorg		
3	7			Familjerätt		
3	7	7	Leda styra och organisera			
			Handling	Bevaras/Gallras	Sökväg	Anmärkning
			Samverkansavtal	Bevaras	Diariet/Platina	
3	7	7	Bedriva familjerätt			
			Faderskap och föräldraskap			
			Underrättelse från skatteverket om nyfött barn/inflyttat barn till ogift mor	Bevaras	Magna Cura/Combine	
			Brev till moder	Bevaras	Magna Cura/Combine	
			Ärendblad, journalblad	Bevaras	Magna Cura/Combine	
			S , MF och FÖR-protokoll	Bevaras	Magna Cura/Combine	Har ersatts av U-protokoll
			U-protokoll	Bevaras	Magna Cura/Combine	U=utredning av faderskap, föräldraskap, ensamstående eller faderskap/moderskap om någon av föräldrarna ändrat könstillhörighet
			Faderskaps- föräldraskaps erkännande/bekräftelse	Bevaras	Magna Cura/Combine	
			Beslutsunderlag (utredning, journalanteckning, domar)	Bevaras	Magna Cura/Combine	
			Anmälningar om faderskap/föräldraskap	Bevaras	Magna Cura/Combine	
			Kopia av legitimationshandlingar	Bevaras	Magna Cura/Combine	
			Handlingar om vårdnaden om barn	Bevaras	Magna Cura/Combine	
			Intyg (ultraljudsundersökning, förlossning, utveckling etc.)	Bevaras	Magna Cura/Combine	

	Handling	Bevaras/Gallras	Sökväg	Anmärkning
	Samtycke till assisterad befruktning	Bevaras	Magna Cura/Combine	
	Handlingar i rättsgenetiska undersökningar	Bevaras	Magna Cura/Combine	
	Underlag och beslut gällande nedläggning av faderskapsutredning	Bevaras	Magna Cura/Combine	
	Handlingar i ärende rörande hävande av faderskap eller föräldraskap	Bevaras	Magna Cura/Combine	
	Beslut/domar	Bevaras	Magna Cura/Combine	
	Anmälan om gemensam vårdnad i samband med bekräftelse	Bevaras	Magna Cura/Combine	
	Kallelse till förhandling vid domstol, möte med handläggare m.m.	Vid inaktualitet	Magna Cura/Combine	
	Inkommande och utgående handlingar av betydelse i ärendet	Bevaras	Magna Cura/Combine	
	Upprättade handlingar av betydelse i ärendet	Bevaras	Magna Cura/Combine	
	Identitetsstyrkande handlingar	Bevaras	Magna Cura/Combine	
	Upprättade handlingar av tillfällig betydelse och/eller rutinmässig karaktär	Vid inaktualitet	Magna Cura/Combine	
	Begäran om hjälp från utrikesdepartementet	Vid inaktualitet	Magna Cura/Combine	
	Beslut om överflytt av faderskaps erkännande till kommun	Bevaras	Magna Cura/Combine	
	Begäran om biträde i faderskapsutredning av annan kommun	Vid inaktualitet	Magna Cura/Combine	
	Protokollsutdrag nämndsbeslut	Bevaras	Magna Cura/Combine	
	Fullmakt att föra socialnämndens talan	Bevaras	Magna Cura/Combine	

	Handling	Bevaras/Gallras	Sökväg	Anmärkning
	Adoptioner			
	Intyg om adoptionsutbildning	Bevaras	Magna Cura/Combine	
	Ansökningar om medgivande med bilagor	Bevaras	Magna Cura/Combine	
	Arendeblad, journalblad	Bevaras	Magna Cura/Combine	
	Utdrag ur socialregister	Bevaras	Magna Cura/Combine	
	Utdrag ur misstanke- och belastningsregister	Bevaras	Magna Cura/Combine	
	Medgivande till socialnämnden att hämta uppgifter	Bevaras	Magna Cura/Combine	
	ur andra register, sekretesseftergift			
	Anmälan om förslag på barn	Bevaras	Magna Cura/Combine	
	Samtycke med bilagor	Bevaras	Magna Cura/Combine	
	Adoptionsutredningar	Bevaras	Magna Cura/Combine	
	Handlingar rörande barnets ursprung	Bevaras	Magna Cura/Combine	
	Referenser	Bevaras	Magna Cura/Combine	
	Yttrande från socialnämnd till tingsrätt	Bevaras	Magna Cura/Combine	
	Yttrande från Myndigheten för familjerätt och föräldraskapsstöd	Bevaras	Magna Cura/Combine	
	Yttrande från Socialstyrelsens rättsliga råd	Bevaras	Magna Cura/Combine	
	Yttrande från behandlande läkare	Bevaras	Magna Cura/Combine	
	Inkomna/utgående/upprättade handlingar av betydelse i ärendet	Bevaras	Magna Cura/Combine	
	Utredning medgivande	Bevaras	Magna Cura/Combine	
	Beslut om medgivande	Bevaras	Magna Cura/Combine	
	Aktualiseringsintyg	Bevaras	Magna Cura/Combine	
	Ansökan till tingsrätt om adoption	Bevaras	Magna Cura/Combine	

	Handling	Bevaras/Gallras	Sökväg	Anmärkning
	Tingsrätten dom (slutligt beslut)	Bevaras	Magna Cura/Combine	
	Återkallelse av medgivande	Bevaras	Magna Cura/Combine	
	Överklagande med bilagor	Bevaras	Magna Cura/Combine	
	Beslut/domar i förvaltningsdomstol	Bevaras	Magna Cura/Combine	
	Uppföljningsrapporter	Bevaras	Magna Cura/Combine	
	Kallelse till rättegång med handläggare m. m.	Vid inaktualitet		
	Inkomna/utgående/upprättade handlingar av tillfällig betydelse och/eller rutinmässig karaktär	Vid inaktualitet	Magna Cura/Combine	
	Vårdnad, boende, umgänge			
	Begäran om informationssamtal från föräldrar	5 år/bevaras	Magna Cura/Combine	
	Samtalsintyg (om deltagande i informationssamtal)	5 år/bevaras	Magna Cura/Combine	
	Tingsrättens begäran om utredning	5 år/bevaras	Magna Cura/Combine	
	Arendeblad	5 år/bevaras	Magna Cura/Combine	
	Utdrag ur socialregister	5 år/bevaras	Magna Cura/Combine	
	Utdrag ur misstanke- och belastningsregister	5 år/bevaras	Magna Cura/Combine	
	Personbevis	5 år/bevaras	Magna Cura/Combine	
	Överenskommelser (t ex umgängesresor)	5 år/bevaras	Magna Cura/Combine	
	Inkomna och utgående handlingar av betydelse i ärendet	5 år/bevaras	Magna Cura/Combine	
	Upprättade handlingar av betydelse i ärendet	5 år/bevaras	Magna Cura/Combine	
	Avtal som inte blivit godkända	5 år/bevaras	Magna Cura/Combine	
	Motivering och beslut till att nämnden inte godkänt avtal	5 år/bevaras	Magna Cura/Combine	
	Remiss från tingsrätt om samarbetsamtal	5 år/bevaras	Magna Cura/Combine	

	Handling	Bevaras/Gallras	Sökväg	Anmärkning
	Remissvar till tingsrätt om samarbetsamtal	5 år/bevaras	Magna Cura/Combine	
	Av socialnämnden godkända avtal om boende, vårdnad, umgänge	5 år/bevaras	Magna Cura/Combine	Får inte gallras förrän barnet fyllt 18 år.
				Barn födda 5,15 och 25 bevaras.
	Domar från tingsrätt	5 år/bevaras	Magna Cura/Combine	
	Uppdrag att utse person som ska medverka vid umgänge (umgängestöd)	5 år/bevaras	Magna Cura/Combine	
	Meddelande till skatteverket, centrala studiestöds- nämnden, Försäkringskassan om godkända avtal	5 år/bevaras	Magna Cura/Combine	
	Äktenskapslicens	5 år/bevaras	Magna Cura/Combine	
	Ansökan om person som ska medverka vid umgänge (umgängesstöd)	5 år/bevaras	Magna Cura/Combine	
	Rapport från person som socialnämnden utsett ska medverka vid umgänge (umgängesstöd)	5 år/bevaras	Magna Cura/Combine	
	Påtalande av god man till tingsrätt	5 år/bevaras	Magna Cura/Combine	
	Anmälan till tingsrätt om behov av särskild förordnad vårdnadshavare	5 år/bevaras	Magna Cura/Combine	
	Kallelse till förhandling vid domstol, möte med handläggare m.m.	Vid inaktualitet	Magna Cura/Combine	
	Inkomna och utgående handlingar av tillfällig betydelse och/eller rutinemässig karaktär	Vid inaktualitet	Magna Cura/Combine	
	Upprättade handlingar av tillfällig betydelse			

	Handling	Bevaras/Gallras	Sökväg	Anmärkning
	och/eller rutinmässig karaktär	Vid inaktualitet	Magna Cura/Combine	
	Övrigt			
	Intresseanmälan nationell adoption	5 år	Diariet/Platina	
	Underrättelse om äktenskapsskillnad	1 år	Kronologisk pärm	
	Dom om äktenskapsskillnad	1 år	Kronologisk pärm	
	Underrättelse om gemensam vårdnad från			
	skatteverket	1 år	Kronologisk pärm	
3	Hantera namnären den			
7	Yttrande namnären den till tingsrätt	5 år/bevaras	Magna Cura/Combine	

3				Stöd till brottsoffer	Kärnverksamhet		
3	7				Vård och omsorg		
3	7				Stöd till brottsoffer		
3	7	8		Leda styra och organisera			
				Handling	Bevaras/Gallras	Sökväg	Anmärkning
3	7	8		Stödja brottsoffer			

3			Hantera tobakstillstånd	Kärnverksamhet		
3	2			Miljö- och hälsoskydd		
3	2	2		Tobak		
3	2	2	Ledning och styrning			
			Handling	Bevaras/Gallras	Sökväg	Anmärkning
			Tillståndsprövning och tillsyn enligt			
			tobakslagen			
			Tillsynsplan	Bevaras	Diariet/Platina	
			Hantera tobakstillstånd m. m.			
			Ansökan med bilagor	Bevaras	Diariet, Platina	
			Utredning och förslag till beslut	Bevaras	Diariet, Platina	
			Domar rörande tillstånds- och tillsynsärenden	Bevaras	Diariet, Platina	
			Overklagan	Bevaras	Diariet, Platina	
			Utredning och förslag till beslut i tillsyns-	Bevaras	Diariet, Platina	
			ärenden rörande återkallelse av tobaks-			
			tillstånd			
			Återkallelsebeslut	Bevaras	Diariet/Platina	
			Utredningar och förslag till beslut i tillsyns-	Bevaras	Diariet/Platina	
			ärenden rörande varningar och sanktioner			
			Beslut rörande varningar och sanktioner	Bevaras	Diariet/Platina	
			Tillsynsrapporter	5 år, med angivet undantag		Bevaras i tillsynsärenden
			Brev rörande tobakstillstånd	5 år, med angivet undantag		Bevaras i tillsynsärenden
			Egenkontrollprogram	5 år, med angivet undantag		Bevaras i tillsynsärenden
			Kontrollrapport, tillsyn	Bevaras	Diariet/Platina	

3			Hantera alkoholtillstånd	Kärnverksamhet		
3	2			Miljö- och samhällsskydd		
3	2			Alkohol		
3	2	2	Ledning och styrning			
			Handling	Bevaras/Gallras	Sökväg	Anmärkning
			Tillståndsgivning och tillsyn enligt			
			alkohollagen			
			Riktlinjer för alkoholserving	Bevaras	Diariet/Platina	
			Tillsynsplan	Bevaras	Diariet/Platina	
			Hantera alkoholtillstånd m. m.			
			Ansökan med bilagor	Bevaras	Diariet/Platina	
			Utredning och förslag till beslut	Bevaras	Diariet/Platina	
			Tillståndsbevis (inkl. planritning)	Bevaras	Diariet/Platina	
			Domar rörande tillstånds- och tillsynsärenden	Bevaras	Diariet/Platina	
			Överklagan	Bevaras	Diariet/Platina	
			Utredning och förslag till beslut i tillsyns-	Bevaras	Diariet/Platina	
			ärenden rörande återkallelse av serveringstill-			
			stånd			
			Återkallelsebeslut	Bevaras	Diariet/Platina	
			Utredningar och förslag till beslut i tillsyns-	Bevaras	Diariet/Platina	
			ärenden rörande varningar och sanktioner			
			Beslut rörande varningar och sanktioner	Bevaras	Diariet/Platina	
			Förteckning ansvariga serveringspersonal	Vid inaktualitet	Diariet/Platina	När tillståndet gått ut
			Restaurangrapporter	10 år	Diariet/Platina	
			Handlingar rörande tillfälliga serverings-	5 år	Diariet/Platina	Samtliga handlingar

	Handling	Bevaras/Gallras	Sökväg	Anmärkning
	tillstånd till allmänheten/slutet sällskap			
	Tillsynsrapporter	5 år, med angivet undantag	Diariet/Platina	Bevaras i tillsynsärenden
	Brev rörande alkoholtillstånd	5 år, med angivet undantag	Diariet/Platina	Bevaras i tillsynsärenden
	Tillsynsrapporter - detaljhandel med öl	5 år, med angivet undantag	Diariet/Platina	Bevaras i tillsynsärenden
	Anmälan om folkölsförsäljning	Vid inaktualitet	Diariet/Platina	När verksamheten upphör
	Egenkontrollprogram	5 år, med angivet undantag	Diariet/Platina	Bevaras i tillsynsärenden
	Kontrollrapport, tillsyn	Bevaras	Diariet/Platina	

