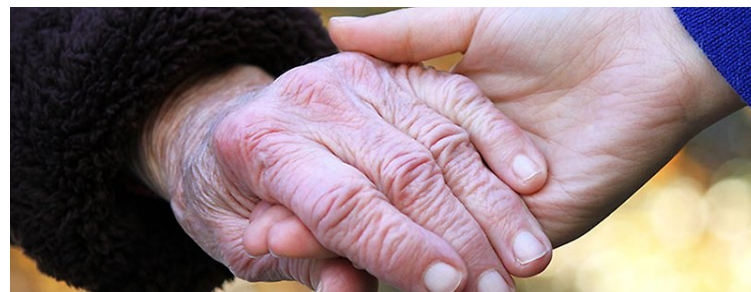


Socialnämnd

Ekonomiuppföljning
September
2021



Socialnämnd

Verksamhet program	Utfall	Budget	Avvikelse	Årsbudget
	Sep 2021	Sep 2021	Sep 2021	
100 Politisk verksamhet	806	825	19	1 100
285 Bostadsanpassningsbidrag	771	825	54	1 100
750 Verkställighet IFO	5 973	6 606	633	8 966
753 Ensamkommande barn	-125	0	125	0
754 Myndighet	19 906	19 206	-700	25 908
756 Social omsorg	7 742	7 482	-260	10 103
770 Ledning och stödsystem	12 194	17 218	5 024	23 290
771 Äldreomsorg	87 950	89 484	1 534	120 955
774 Hälso och-sjukvårdsinsatser	21 794	19 713	-2 081	26 704
781 Funktionshinderomsorg	44 008	44 565	557	60 048
Socialförvaltning	201 019	205 924	4 905	278 174

Socialnämnd

Verksamhet program	Utfall	Budget	Avvikelse	Årsbudget
	Sep 2021	Sep 2021	Sep 2021	
100 Politisk verksamhet	806	825	19	1 100
285 Bostadsanpassningsbidrag	771	825	54	1 100
750 Verkställighet IFO	5 973	6 606	633	8 966
7500 Ledning verkställighet IFO	555	605	50	824
7540 Familjecentral	512	578	66	782
7546 Familj- och ungdomsteamet	2 892	3 302	410	4 484
7559 Rörlig elevstöd (RES)	874	811	-63	1 104
7566 Ungdomsmottagning	153	273	120	365
7567 Fältare	987	1 037	50	1 407
754 Myndighet	19 906	19 206	-700	25 908
7300 Myndighet ledning	1 793	1 841	48	2 506
7302 Myndighet mottagning	1 060	1 575	515	2 145
7505 Jour/tränningslägenheter	91	66	-25	88
7506 Social jour	261	240	-21	320
7511 Familjerådgivning	78	90	12	120
7512 Familjerådgivning	518	575	57	766
7541 Öppna insatser, barn och unga	940	954	14	1 272
7542 Vård för barn, institution	501	0	-501	0
7543 Vård för barn, familjehem	4 524	4 320	-204	5 760
7545 Handläggare insats BoU	2 656	2 448	-208	3 331
7549 Handläggare utredning BoU	2 015	2 261	246	3 075
7551 Öppna insatser missbruk	338	274	-64	365
7552 Vård för missbrukare	1 134	940	-194	1 253
7553 Brottsoffer, vuxna	776	850	74	1 133
7555 Handläggare vuxna	3 221	2 772	-449	3 774

Socialnämnd

Verksamhet program	Utfall Sep 2021	Budget Sep 2021	Avvikelse Sep 2021	Årsbudget
756 Social omsorg	7 742	7 482	-260	10 103
7557 Mötesplats	1 499	1 516	17	2 048
7560 Ledning verkställighet SO	583	567	-16	772
7562 Boendestöd	1 811	1 409	-402	1 906
7564 Tellus serviceboende	3 849	3 990	141	5 377
770 Soc stöd och verksamhetssystem	12 194	17 218	5 024	23 290
7100 Socialförvaltning ledning	4 086	3 961	-125	5 389
7101 Socialförvaltning administration	820	1 184	364	1 578
<i>varav Buffert</i>	0	1 500	1 500	2 000
7200 STAB Ledning	-1 338	1 138	2 476	1 549
7201 STAB Administration	4 035	4 109	74	5 593
7202 STAB Kvalitet	2 818	3 194	376	4 338
7203 Inköp av skyddsmaterial pga Covid-19	1 305	0	-1 305	0
7704 Kompetenshöjande insatser	-819	750	1 569	1 000
7705 Verksamhetssystem	1 287	1 382	95	1 843
7776 Resor kommun	0	0	0	0

Socialnämnd

Verksamhet program	Utfall	Budget	Avvikelse	Årsbudget
	Sep 2021	Sep 2021	Sep 2021	
771 Äldreomsorg	87 950	89 484	1 534	120 955
7400 ÄO Ledning	4 245	5 304	1 059	7 186
7711 Särskilt boende Furugården	13 426	13 856	430	18 711
7712 Särskilt boende Sörgården	5 228	5 569	341	7 533
7718 Kostverksamhet	4 440	4 184	-256	5 693
7719 Mejeriet ÄO	8 222	6 341	-1 881	8 576
7730 Dagverksamhet/korttidsenhet Asken	644	764	120	1 032
7732 Demensboende Eken/Boken	4 735	5 234	499	7 056
7733 Demens Hagen/Kullen	5 342	4 969	-373	6 736
7734 Tjänsteköp demens	0	0	0	0
7749 Nattorganisation	12 249	12 757	508	17 237
7762 Hemtjänst	24 078	24 232	154	32 760
7764 Trygghetslarm hemtjänst	523	509	-14	679
7767 Jupiter	1 424	925	-499	1 233
7768 Korttidsenhet Granen	3 796	3 586	-210	4 852
7779 Avgifter hemtjänst	-1 741	-2 141	-400	-2 855
7780 Hemtjänst externt utförare	1 339	3 395	2 056	4 526
774 Hälso och- sjukvårdsinsatser	21 794	19 713	-2 081	26 704
7600 HS Ledning	1 814	1 837	23	2 499
7741 Sjukvård	13 026	12 414	-612	16 825
7744 Arbets och fysioterapi	3 804	3 864	60	5 249
7746 Tekniska hjälpmedel	3 201	1 523	-1 678	2 031
7773 LOV Hemsjukvård	-51	75	126	100

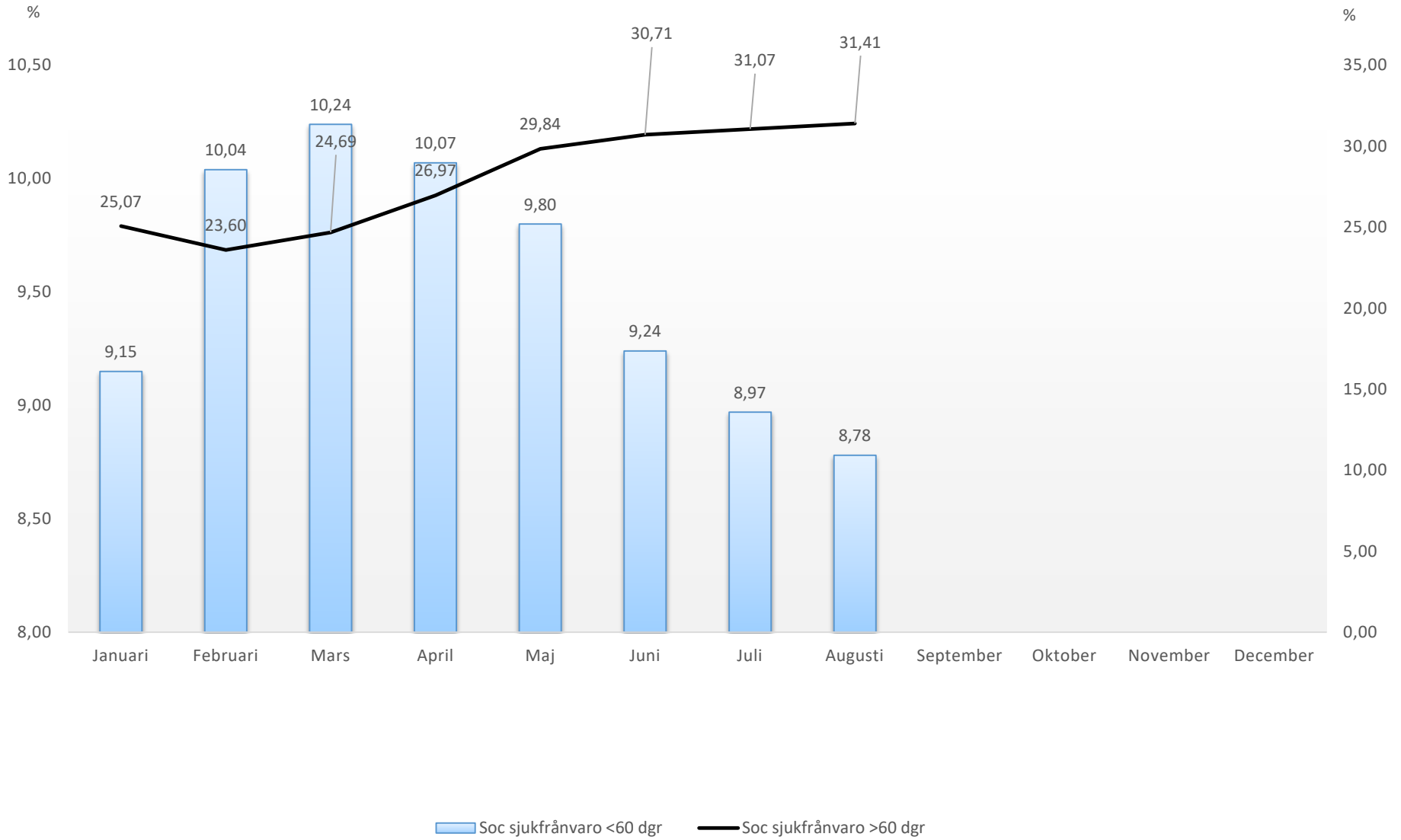
Socialnämnd

Verksamhet program	Utfall	Budget	Avvikelse	Årsbudget
	Sep 2021	Sep 2021	Sep 2021	
781 Funktionshinderomsorg	44 008	44 565	557	60 048
7803 Ersättning till FK (SFB)	3 800	3 932	132	5 242
7804 Personlig assistans	5 602	5 363	-239	7 150
7813 Sjuklöner	69	150	81	200
7820 Tjänsteköp LSS	2 870	2 423	-447	3 230
7821 Ledsagarservice	268	359	91	478
7822 Kontaktperson LSS	277	188	-89	250
7825 Korttidsvistelse LSS	1 258	1 669	411	2 255
7829 Handläggare LSS	1 012	990	-22	1 347
7831 Korttidsstillsyn LSS	717	867	150	1 175
7832 Daglig verksamhet	5 309	5 293	-16	7 172
7852 Gruppbostad Smedjegatan	3 717	4 108	391	5 557
7853 Gruppbostad Ringvägen	3 507	3 423	-84	4 630
7854 Gruppbostad Fågelåsvägen	3 371	3 333	-38	4 506
7855 Gruppbostad Stationsgatan	3 635	3 327	-308	4 494
7856 Gruppbostad Östra Allégatan	3 701	3 509	-192	4 749
7859 Mejeriet LSS boende	3 585	4 433	848	5 982
7860 Ledning verkställighet FO	1 310	1 198	-112	1 631

Socialnämnd

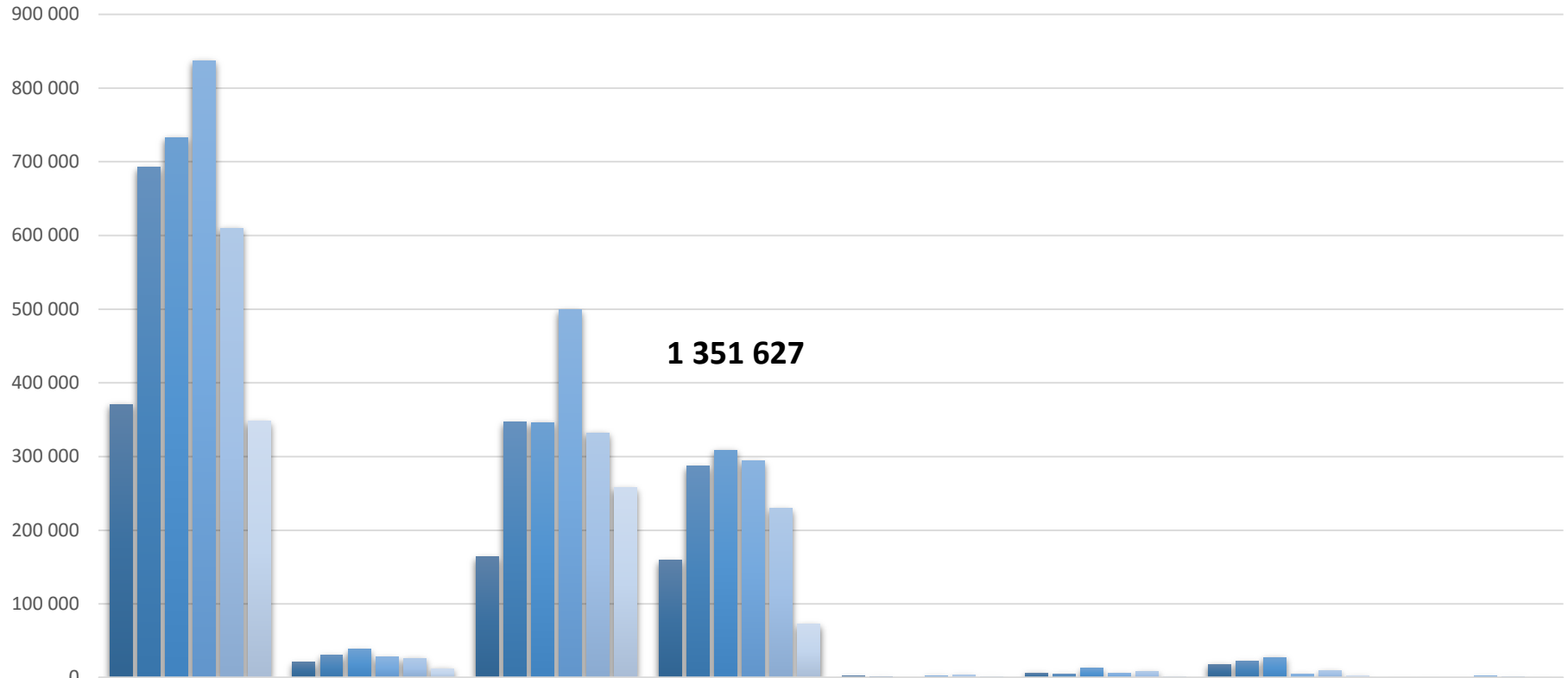
	Utfall	Budget	Avvikelse	
Verksamhet program	Sep	Sep	Sep	Årsbudget
	2021	2021	2021	
753 Ensamkommande barn	-125	0	125	0
7053 Ledning EKB	2	0	-2	0
7530 Administration EKB	-627	0	627	0
7536 Utslussboende	500	0	-500	0

Socialförvaltning Sjukfrånvaro 2021



Statsbidrag sjuklöner Covid - 19

3 591 952



1 351 627

	Vaggeryds kommun, kr	KLK	BUN	SOC	Miljö/bygg	Tekniska	Kultur/fritid	Räddning
■ Januari	370 748	21 151	163 881	158 959	2 080	6 287	18 026	364
■ Februari	692 465	30 273	346 876	287 144	1 295	4 760	22 117	0
■ Mars	733 202	38 719	346 046	308 507	0	12 744	27 186	0
■ April	837 305	27 751	499 283	294 436	2 927	5 951	4 740	2 217
■ Maj	609 999	26 364	332 217	229 819	3 191	7 703	9 770	935
■ Juni	348 233	12 527	257 655	72 762	1 028	1 519	2 742	0

■ Januari ■ Februari ■ Mars ■ April ■ Maj ■ Juni