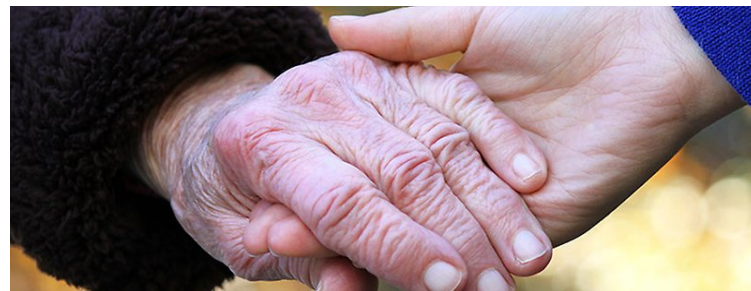


Socialnämnd

Ekonomiuppföljning

Mars

2021



Socialnämnd

Verksamhet program	Utfall	Budget	Avvikelse	Årsbudget
	Mars 2021	Mars 2021	Mars 2021	
100 Politisk verksamhet	211	275	64	1 100
285 Bostadsanpassningsbidrag	258	275	17	1 100
750 Verkställighet IFO	2 055	2 266	211	8 840
753 Ensamkommande barn	-460	0	460	0
754 Myndighet	6 950	6 512	-438	25 593
756 Social omsorg	2 682	2 537	-145	9 963
770 Ledning och stödsystem	2 145	5 869	3 724	22 985
771 Äldreomsorg	30 076	30 347	271	119 162
774 Hälsa och sjukvårdsinsatser	7 170	6 708	-462	26 222
781 Funktionshinderomsorg	14 674	15 066	392	59 394
Socialförvaltning			4 094	274 359

Socialnämnd

Verksamhet program	Utfall	Budget	Avvikelse	Årsbudget
	Mars 2021	Mars 2021	Mars 2021	
100 Politisk verksamhet	211	275	64	1 100
285 Bostadsanpassningsbidrag	258	275	17	1 100
750 Verkställighet IFO	2 055	2 266	211	8 840
7500 Ledning verkställighet IFO	184	209	25	811
7540 Familjecentral	178	194	16	765
7546 Familj- och ungdomsteamet	982	1 138	156	4 431
7559 Rörlig elevstöd (RES)	285	280	-5	1 086
7566 Ungdomsmottagning	68	90	22	365
7567 Fältare	358	355	-3	1 382
754 Myndighet	6 950	6 512	-438	25 593
7300 Myndighet ledning	613	636	23	2 464
7302 Myndighet mottagning	367	542	175	2 099
7505 Jour/tränningslägenheter	33	22	-11	88
7506 Social jour	112	80	-32	320
7511 Familjerådgivning	8	30	22	120
7512 Familjerådgivning	129	192	63	766
7541 Öppna insatser, barn och unga	294	318	24	1 272
7542 Vård för barn, institution	375	0	-375	0
7543 Vård för barn, familjehem	1 640	1 440	-200	5 760
7545 Handläggare insats BoU	992	847	-145	3 282
7549 Handläggare utredning BoU	844	774	-70	3 009
7551 Öppna insatser missbruk	71	91	20	365
7552 Vård för missbrukare	520	313	-207	1 253
7553 Brottsoffer, vuxna	91	283	192	1 133
7555 Handläggare vuxna	861	944	83	3 662

Socialnämnd

Verksamhet program	Utfall	Budget	Avvikelse	Årsbudget
	Mars 2021	Mars 2021	Mars 2021	
756 Social omsorg	2 682	2 537	-145	9 963
7557 Mötesplats	522	514	-8	2 017
7560 Ledning verkställighet SO	213	195	-18	756
7562 Boendestöd	838	479	-359	1 876
7564 Tellus serviceboende	1 109	1 349	240	5 314
770 Soc stöd och verksamhetssystem	2 145	5 869	3 724	22 985
7100 Socialförvaltning ledning	1 486	1 364	-122	5 292
7101 Socialförvaltning administration	167	395	228	1 578
<i>varav Buffert</i>	0	500	500	2 000
7200 STAB Ledning	-2 009	395	2 404	1 531
7201 STAB Administration	1 451	1 419	-32	5 500
7202 STAB Kvalitet	1 017	1 085	68	4 241
7203 Inköp av skyddsmaterial pga Covid-19	671	0	-671	0
7704 Kompetenshöjande insatser	-964	250	1 214	1 000
7705 Verksamhetssystem	326	461	135	1 843
7776 Resor kommun	0	0	0	0

Socialnämnd

Verksamhet program	Utfall	Budget	Avvikelse	Årsbudget
	Mars 2021	Mars 2021	Mars 2021	
771 Äldreomsorg	30 078	30 347	269	119 162
7400 ÄO Ledning	1 592	1 813	221	7 079
7711 Särskilt boende Furugården	4 903	4 685	-218	18 431
7712 Särskilt boende Sörgården	1 658	1 902	244	7 456
7718 Kostverksamhet	1 738	1 433	-305	5 575
7719 Mejeriet ÄO	2 653	2 149	-504	8 438
7730 Dagverksamhet/korttidsenhet Asken	217	257	40	1 014
7732 Demensboende Eken/Boken	1 580	1 765	185	6 957
7733 Demens Hagen/Kullen	2 051	1 695	-356	6 628
7734 Tjänsteköp demens	0	0	0	0
7749 Nattorganisation	3 994	4 323	329	17 002
7762 Hemtjänst	8 026	8 210	184	32 223
7764 Trygghetslarm hemtjänst	176	170	-6	679
7767 Jupiter	439	308	-131	1 233
7768 Korttidsenhet Granen	1 226	1 219	-7	4 776
7779 Avgifter hemtjänst	-586	-714	-128	-2 855
7780 Hemtjänst externt utförare	411	1 132	721	4 526
774 Hälso och- sjukvårdsinsatser	7 170	6 708	-462	26 222
7600 HS Ledning	626	634	8	2 461
7741 Sjukvård	4 228	4 224	-4	16 499
7744 Arbets och fysioterapi	1 302	1 317	15	5 131
7746 Tekniska hjälpmedel	1 032	508	-524	2 031
7773 LOV Hemsjukvård	-18	25	43	100

Socialnämnd

Verksamhet program	Utfall	Budget	Avvikelse	Årsbudget
	Mars	Mars	Mars	
	2021	2021	2021	
781 Funktionshinderomsorg	14 674	15 066	392	59 394
7803 Ersättning till FK (SFB)	1 245	1 311	66	5 242
7804 Personlig assistans	2 018	1 788	-230	7 150
7813 Sjuklöner	-70	50	120	200
7820 Tjänsteköp LSS	797	808	11	3 230
7821 Ledsagarservice	100	120	20	478
7822 Kontaktperson LSS	94	63	-31	250
7825 Korttidsvistelse LSS	392	568	176	2 229
7829 Handläggare LSS	351	340	-11	1 320
7831 Korttidsstillsyn LSS	257	293	36	1 148
7832 Daglig verksamhet	1 899	1 805	-94	7 051
7852 Gruppbostad Smedjegatan	1 301	1 394	93	5 474
7853 Gruppbostad Ringvägen	1 151	1 167	16	4 574
7854 Gruppbostad Fågelåsvägen	1 122	1 127	5	4 433
7855 Gruppbostad Stationsgatan	1 104	1 122	18	4 417
7856 Gruppbostad Östra Allégatan	1 244	1 190	-54	4 673
7859 Mejeriet LSS boende	1 245	1 507	262	5 923
7860 Ledning verkställighet FO	424	413	-11	1 602

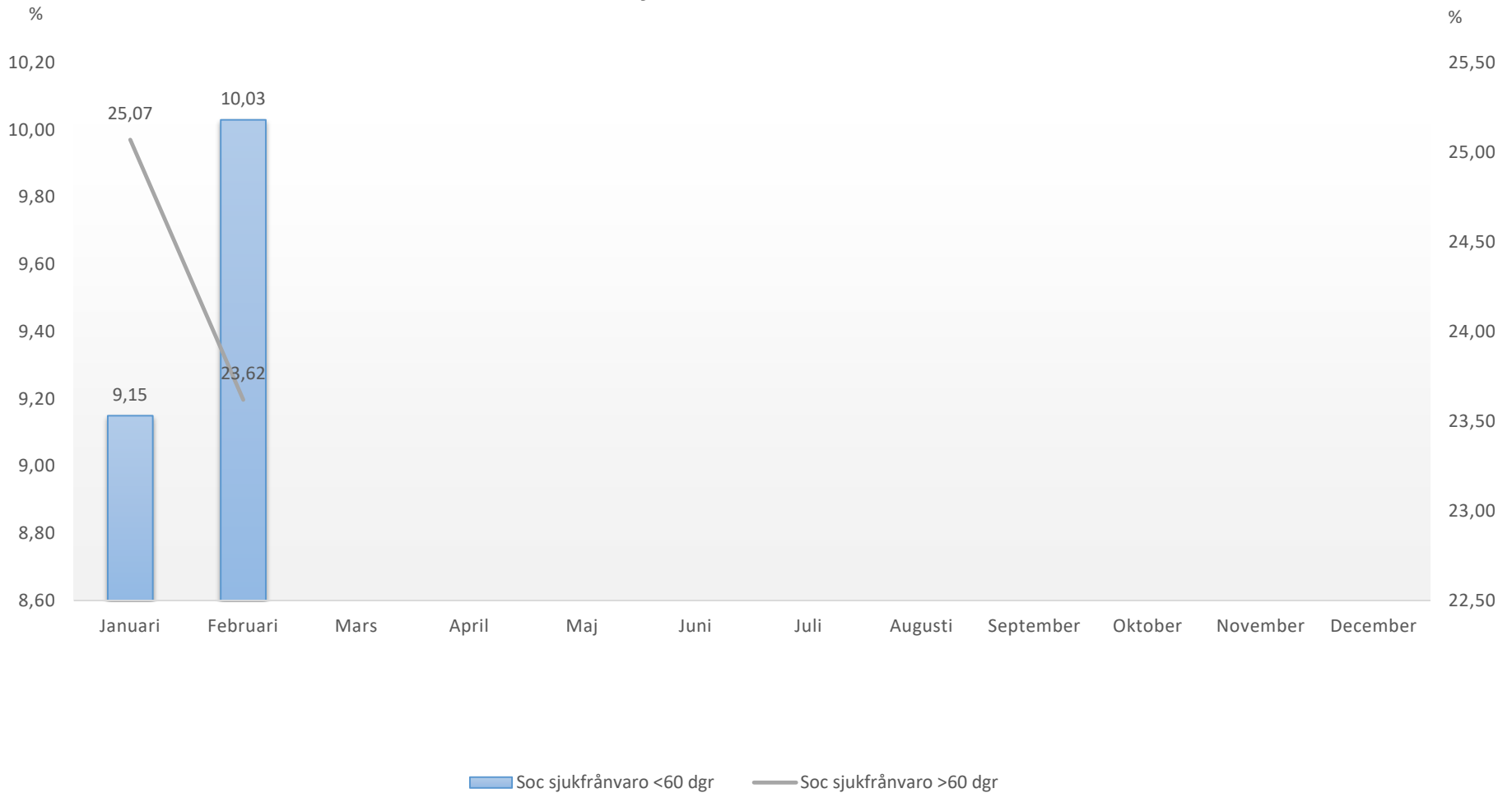
Socialnämnd

	Utfall	Budget	Avvikelse	
Verksamhet program	Mars	Mars	Mars	Årsbudget
	2021	2021	2021	
753 Ensamkommande barn	-460	0	460	0
7053 Ledning EKB	2	0	-2	0
7530 Administration EKB	-651	0	651	0
7536 Utslussboende	189	0	-189	0

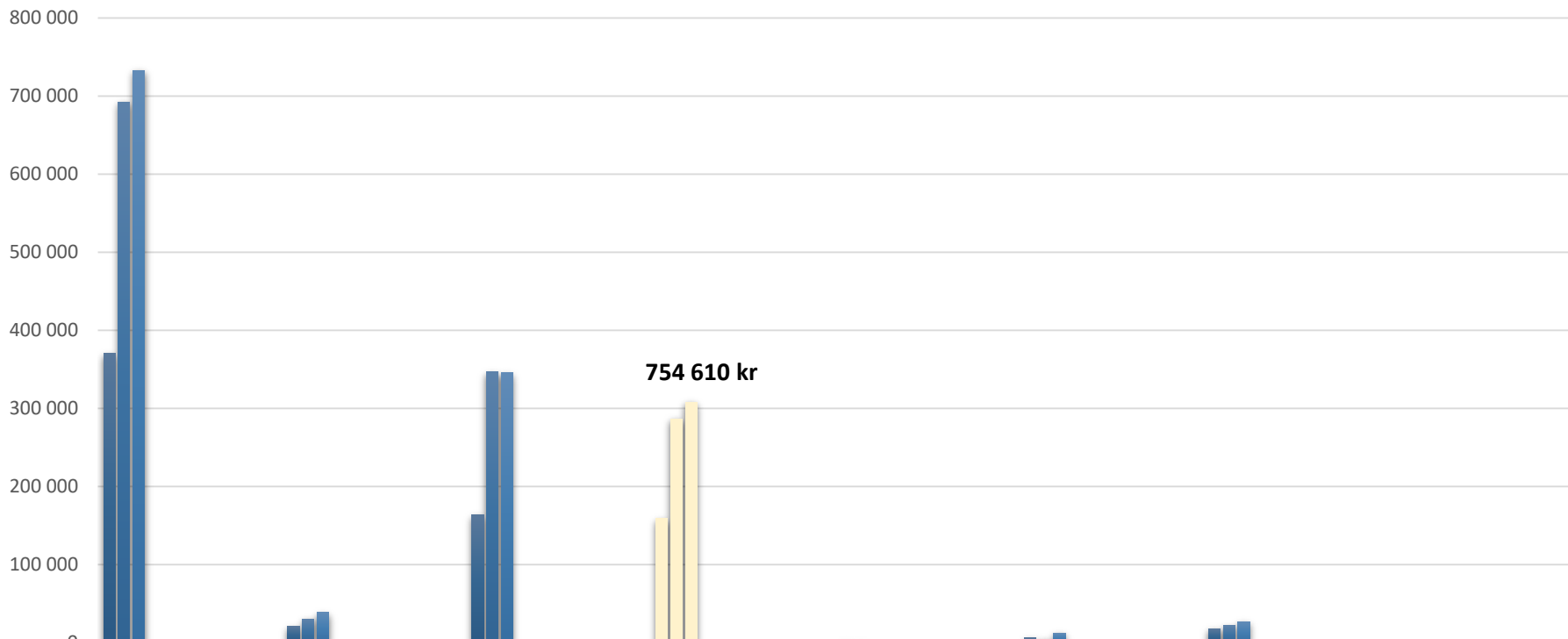
Stimulansmedel 2021

Habiliteringsersättning	520 983
Subventioner av familjehemsplaceringar	587 945
Motverka ensamhet bland äldre och ökad kvalitet i vården och omsorg om personer med demenssjukdom	831 689
Satsningen Äldreomsorgslyftet	4 636 820
Säkerställa en god vård och omsorg av äldre personer	5 465 092
Kammarkollegiet – medel för äldreomsorg, teknik, kvalitet och effektivitet med den äldre i fokus	250 000
Totalt	12 292 529

Socialförvaltning Sjukfrånvaro 2021



Statsbidrag sjuklöner Covid – 19 (2021)



	Vaggeryds kommun, kr	KLK	BUN	SOC	Miljö/bygg	Tekniska	Kultur/fritid	Räddning
Januari	370 748	21 151	163 881	158 959	2 080	6 287	18 026	364
Februari	692 465	30 273	346 876	287 144	1 295	4 760	22 117	0
Mars	733 202	38 719	346 046	308 507	0	12 744	27 186	0
April								
Maj								
Juni								
Juli								
Augusti								
September								
Oktober								
November								
December								

■ Januari ■ Februari ■ Mars ■ April ■ Maj ■ Juni ■ Juli ■ Augusti ■ September ■ Oktober ■ November ■ December