

Ordförande initiativ till Yttrande från Vaggeryds Kommun om Vindpark Långhult. 20240117

Vaggeryds kommun finner det olämpligt med placering av vindverk i området närmast kommungränsen. (se karta)

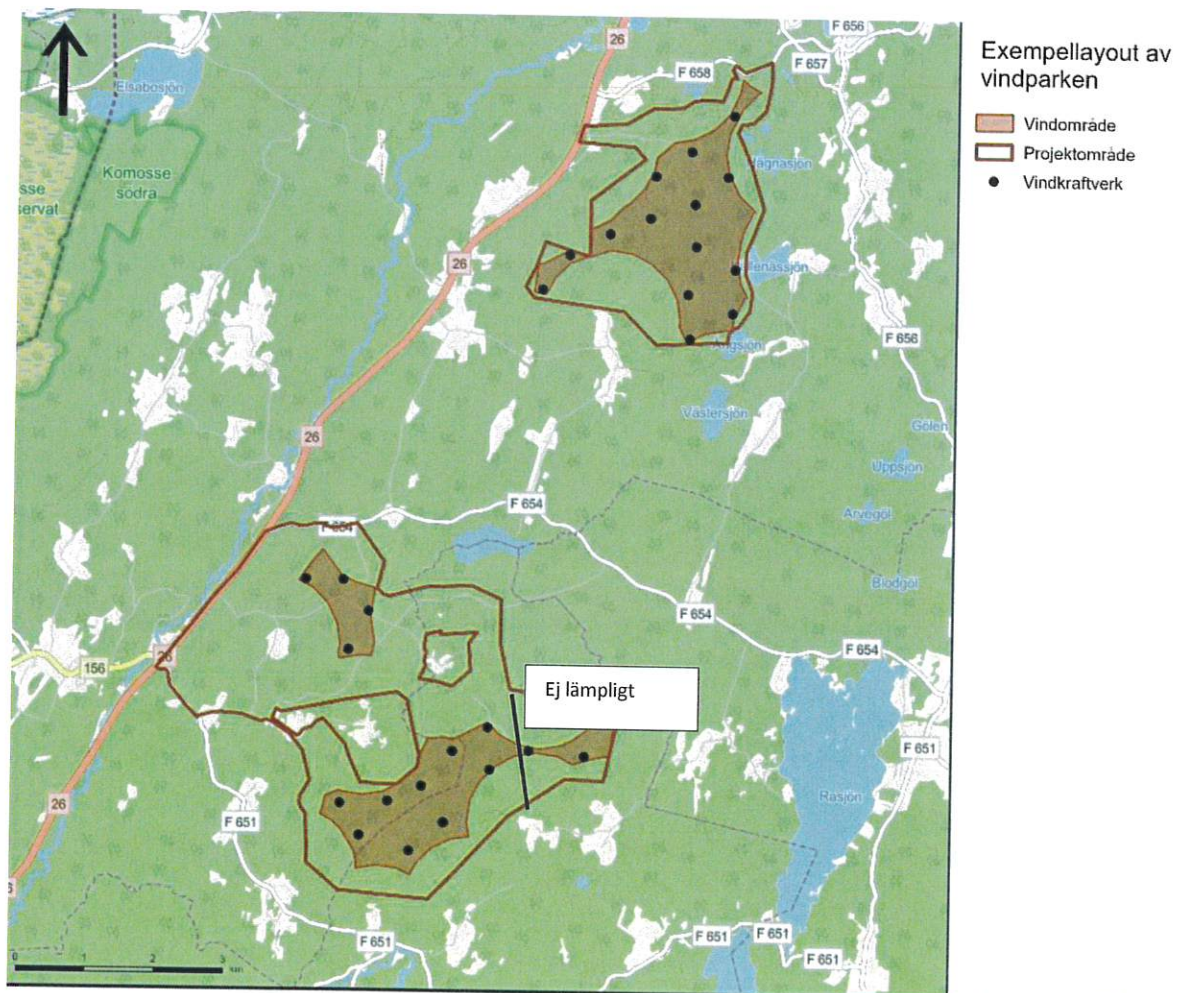
I ny ÖP beskriver vi fortsatt utveckling av mångfunktionell bebyggelse samt sammanhängande bostadsbebyggelse i Bondstorp utmed Rasjöns östra sida (se ÖP).

Vaggeryds Kommuns bedömning är att blinkande vindverk påverkar önskad framtida utveckling negativt.

Det är också svårt att bedöma ljudbilden från vindverken närmast kommungränsen efter som ljud färdas väldigt bra över vatten. Så även ljudbilden kan komma att påverka utvecklingen i Bondstorp negativt.

Övrig del av vindparken har Vaggeryds Kommun inga synpunkter på.

Ordförande initiativ har samrått med Kommunstyrelsens vice ordförande Kenth Williamsson (S).



Gert Jonsson

Kommunstyrelsens ordförande (M)

Bondstorp–Utvecklad och ändrad markanvändning

Mångfunktionell bebyggelse

Tidshorisont kort sikt:

1. **Bondstorp 1:26 och 3:54.** Förtätning gårdscentra Bondstorp, bostäder och service. Utvecklingsområdet ligger delvis på Jordbruksmark. Klass 2 och 3 jordbruksvärdesanalys, Vaggeryds kommun. Kommunen bedömer att en placering av mångfunktionell bebyggelse med eventuellt centrumändamål bör ligga centralt placerat. Därmed bedömer kommunen att det allmänna intresset överväger värdet av jordbruksmark. Hänsyn att ta ställning till; jordbruksmark. Kommunen är delvis markägare

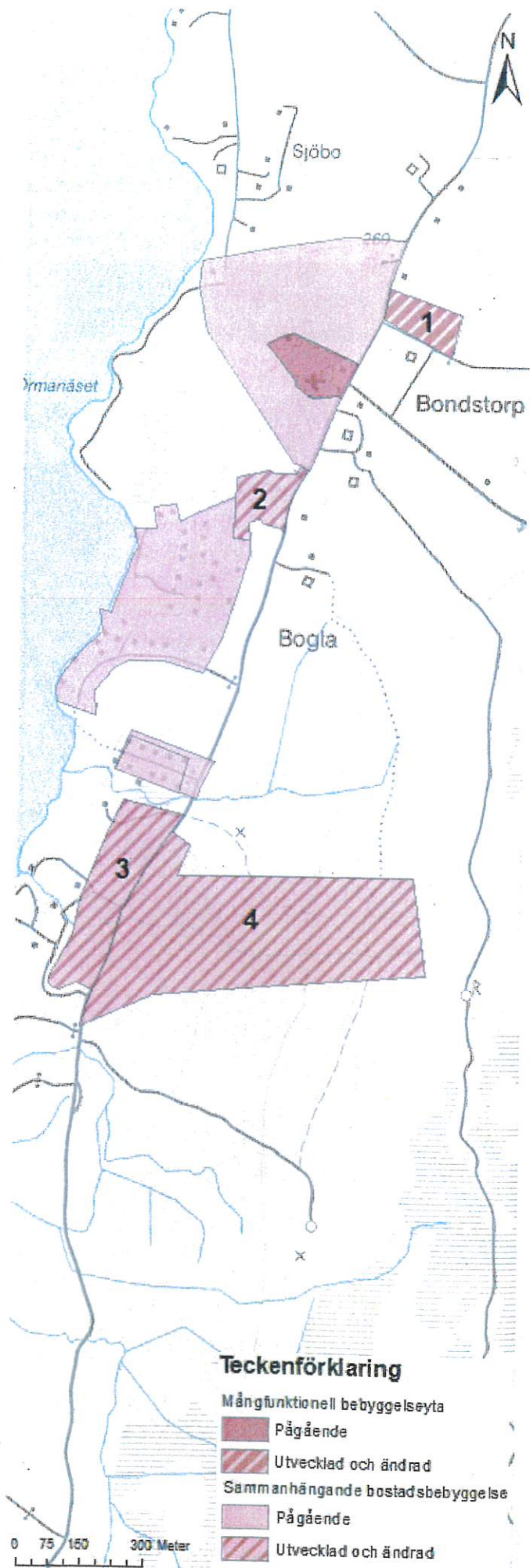
Sammanhängande bostadsbebyggelse

Tidshorisont kort sikt:

2. **Bondstorp 3:54 och 3:55.** Förtätning område vid Sörängen. Bostäder. Området ligger inom befintlig bebyggelse och infrastruktur. Området består av naturmark som tidigare pekats ut som ett område med höga naturvärde för lövskog. Träden finns inte längre kvar i samma utsträckning och kommunen bedömer att genom en förtätning skapas en mer hållbar markanvändning där infrastruktur ovan och under jord kan effektiviseras bättre. Hänsyn ska tas till vattenskyddsområde. Kommunen är inte markägare.
3. **Bondstorp 1:28.** Förtätning intill Bondstorps camping. Bostäder. Området ligger intill befintlig bebyggelse och infrastruktur mellan väg 846 (Månsarpsvägen) och campingen. Naturområde med ädellövskog och ingår i värdekärna/värdenätverk för lövskog. Hänsyn ska tas till naturvärden. Kommunen är inte markägare

Tidshorisont medellång sikt

4. **Bogla 1:3.** Utvecklingsområde söder om Bondstorp. Bostäder. Området ligger nära befintlig bebyggelse och infrastruktur intill väg 846 (Månsarpsvägen) och nära campingen. Området består av naturmark, barrskog. Hänsyn ska tas till naturvärden. Kommunen är inte markägare



KLICKA HÄR FÖR ATT NÅ EN INTERAKTIV VERSION AV ÖVERSIKTSPLAN-KARTAN