

Jordbruksmarkens värden för samhällsplaneringen

Fysisk planering och hushållning med jordbruksmark i Jönköpings län



500 f.kr

år 0



år 1000



år 2000



år 2500

Clara Gyllström, samhällsplanerare
Jennie Bengtsson, handläggare landsbygdsutveckling

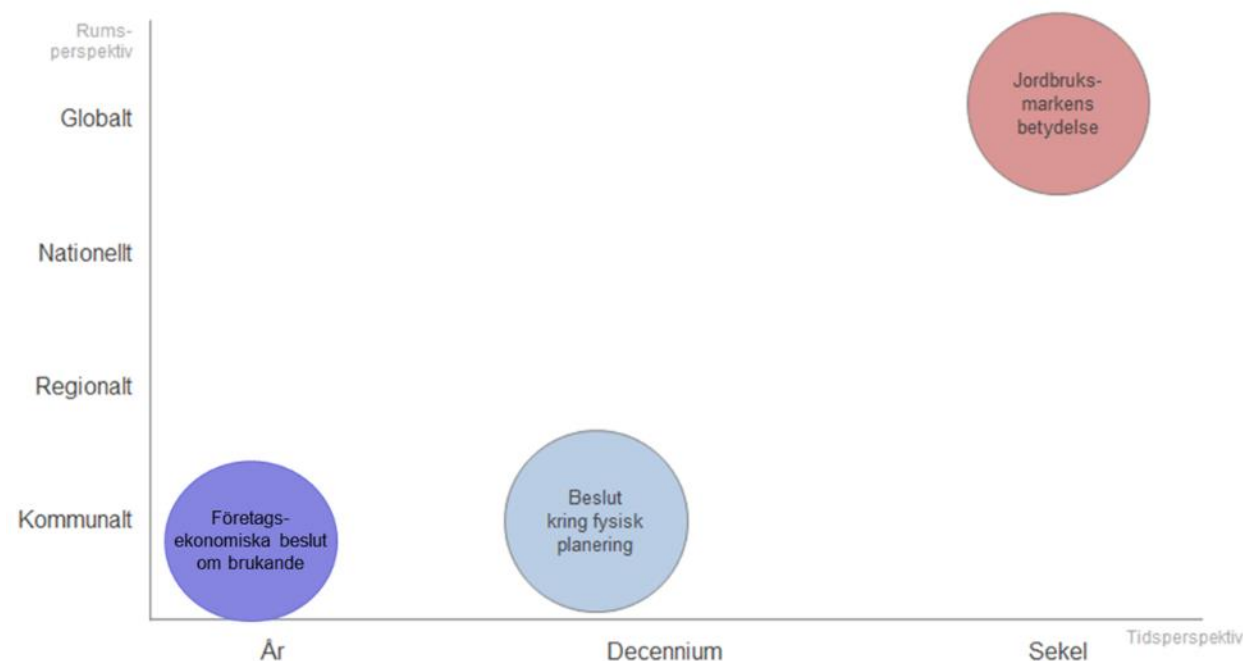


Länsstyrelsen
i Jönköpings län

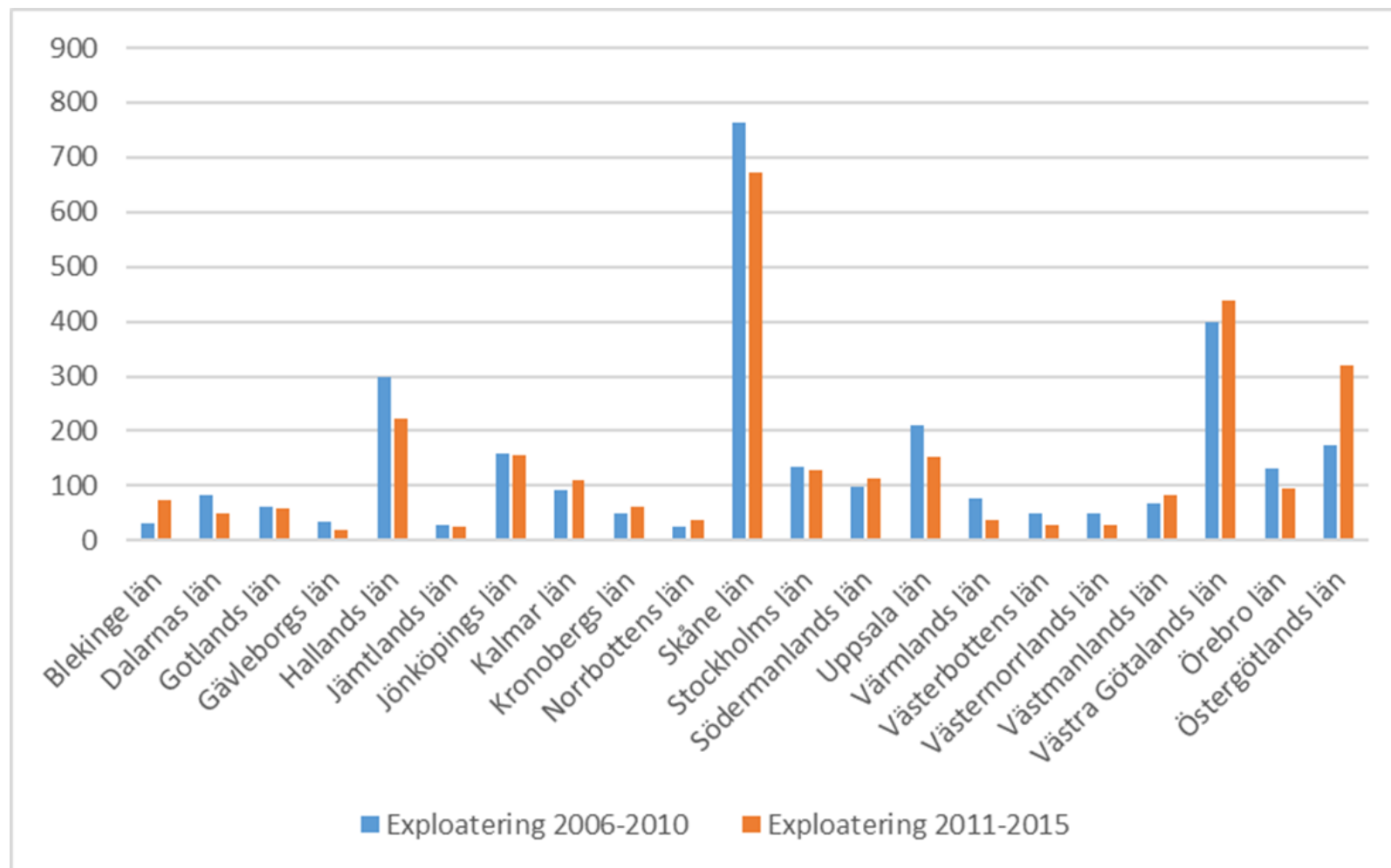
Varför detta arbete?

- Skapa en läns gemensam syn
- Kommunerna efterfrågar stöd
 - Jordbruksverkets sammanställning
- Kunskapsöversikt
- Exploatering kontra igenväxning

Jordbruksmarken har framtiden för sig



Exploateringen jämförelsevis



Rapportens innehåll

Del 1. Jordbruksmarken

- Jordbruksmarken som samhällsresurs
- Koppling till globala, nationella och regionala mål
- Nulägesbeskrivningar
- Befolkningsökning och städers utbredning
- Klimatförändringar
- Ekosystemtjänster
- Livsmedelsproduktion i ett beredskapsperspektiv

Del 2. Översiktsplanen

- Befintliga strukturer som utgångspunkt
- Brukningsvärd jordbruksmark och väsentligt samhällsintresse
- Riktlinjer och strategier

- Att värdera jordbruksmark
 - Matris
 - Förklaring av matrisens aspekter
- Befintligt underlag



Koppling till mål

- Agenda 2030



- Miljökvalitetsmålen



- Nationella livsmedelsstrategin

- Regionala livsmedelsstrategin



Omvärldsfaktorer



Jordbruksmark försvinner i ökad takt.



22 m²/sek försvinner bara i Europa

Torka

Ökenspridning

Erodering

Exploatering



Betydelse var den exploaterade marken ligger.

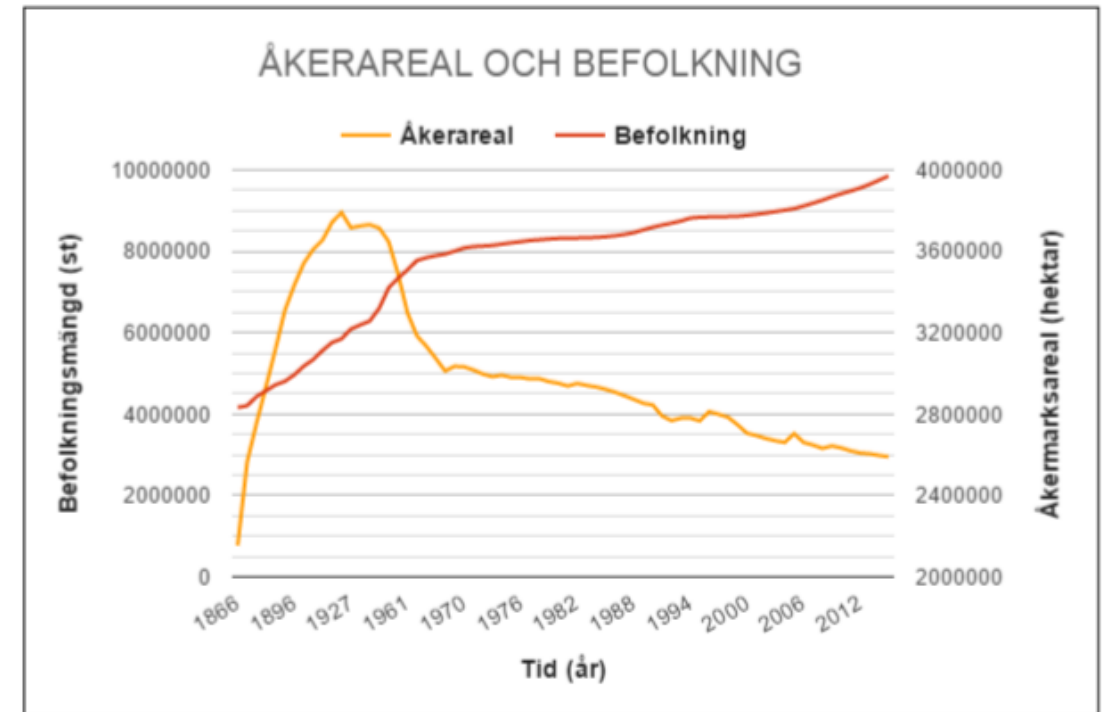


Förlusten av 1 ha i Europa behöver kompenseras med att 10 gånger mer mark tas i anspråk.

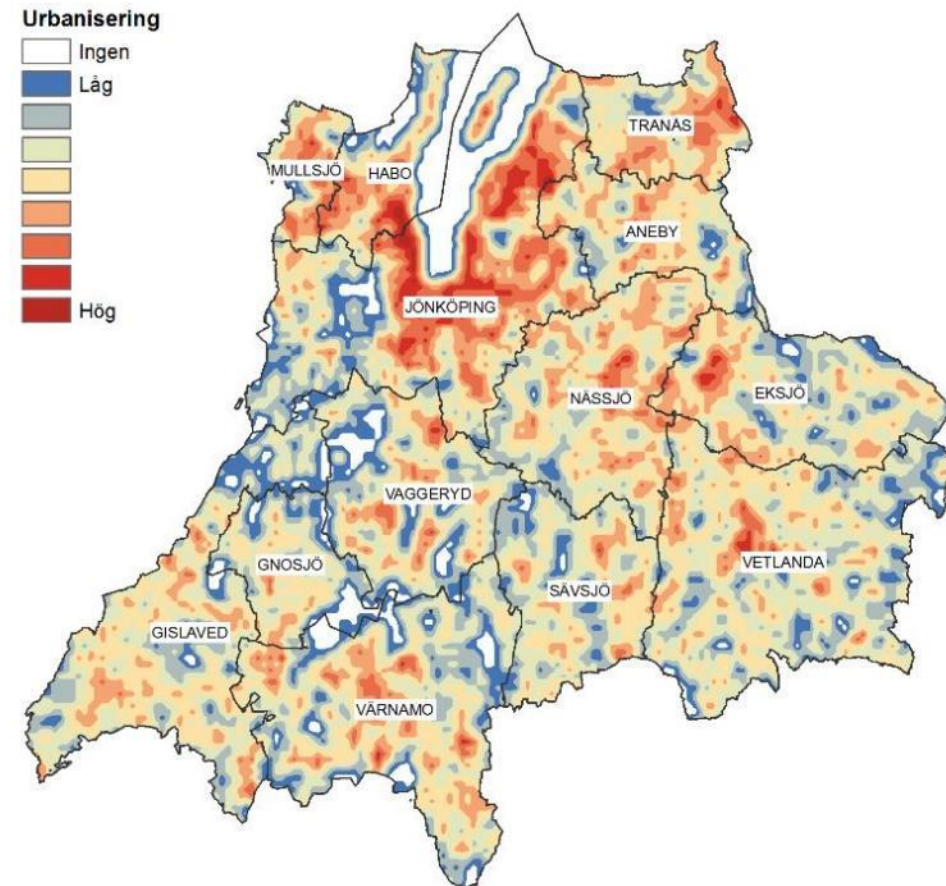


Omvärldsfaktorer forts.

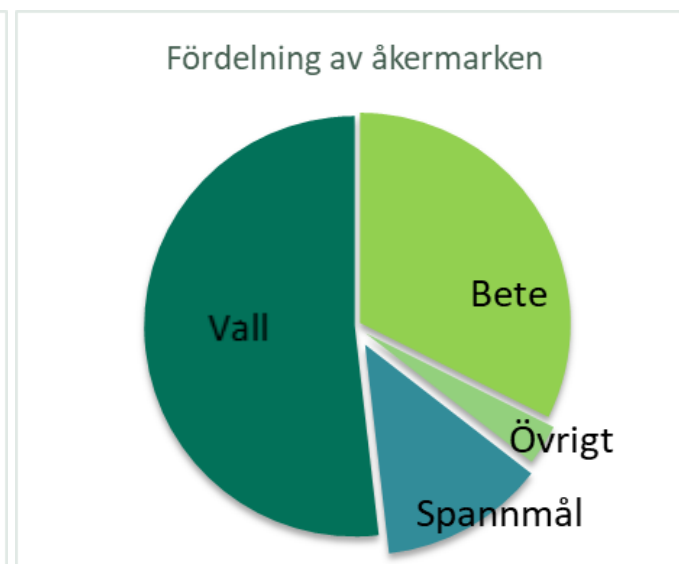
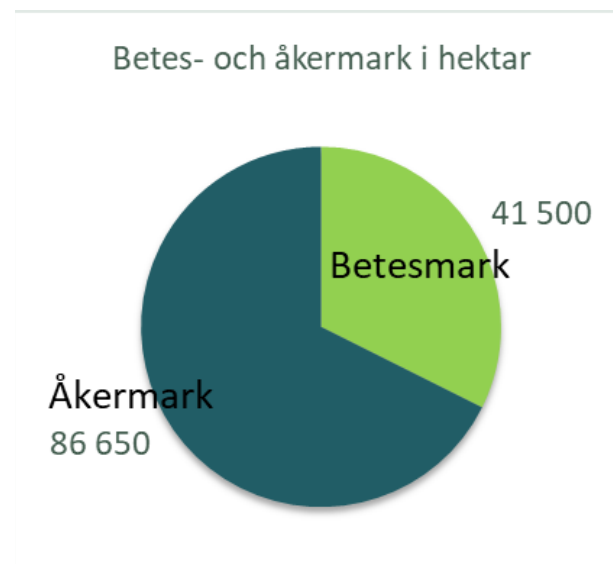
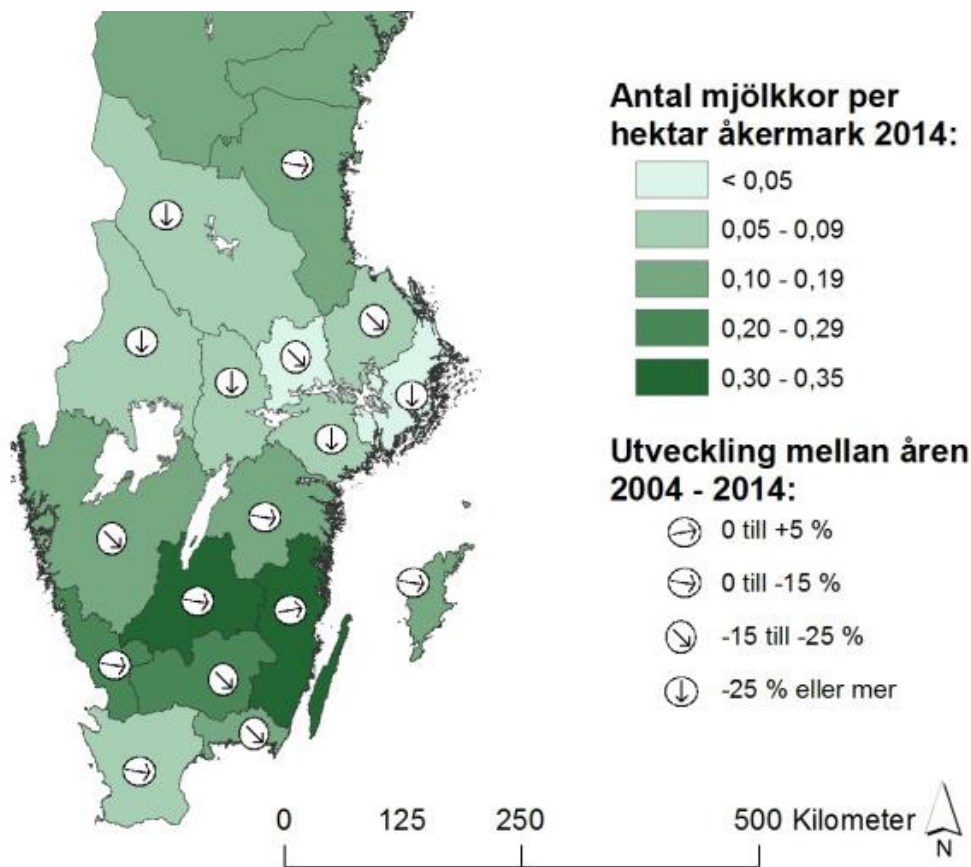
- Befolkningsökning



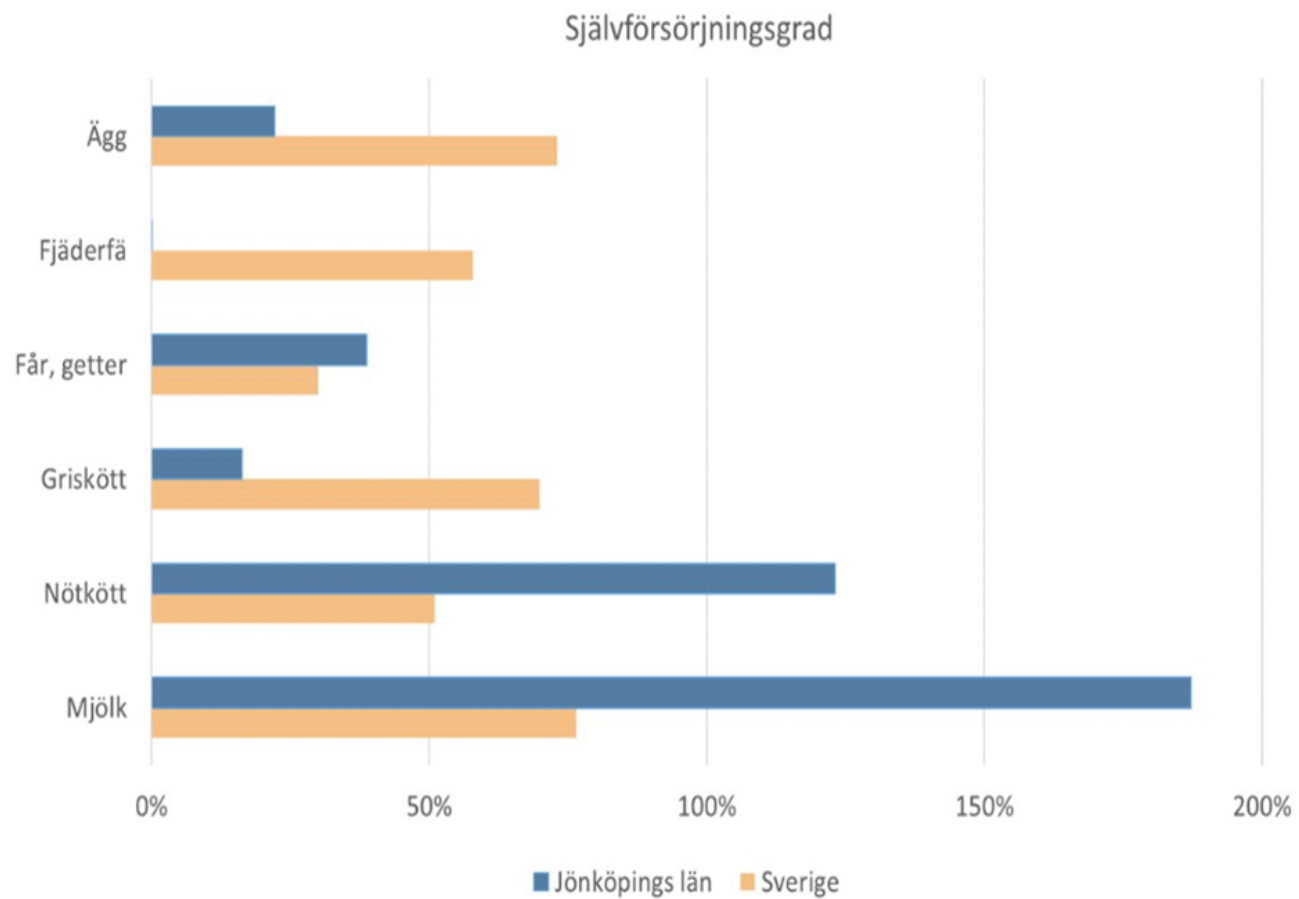
Bebyggelseutveckling i länet



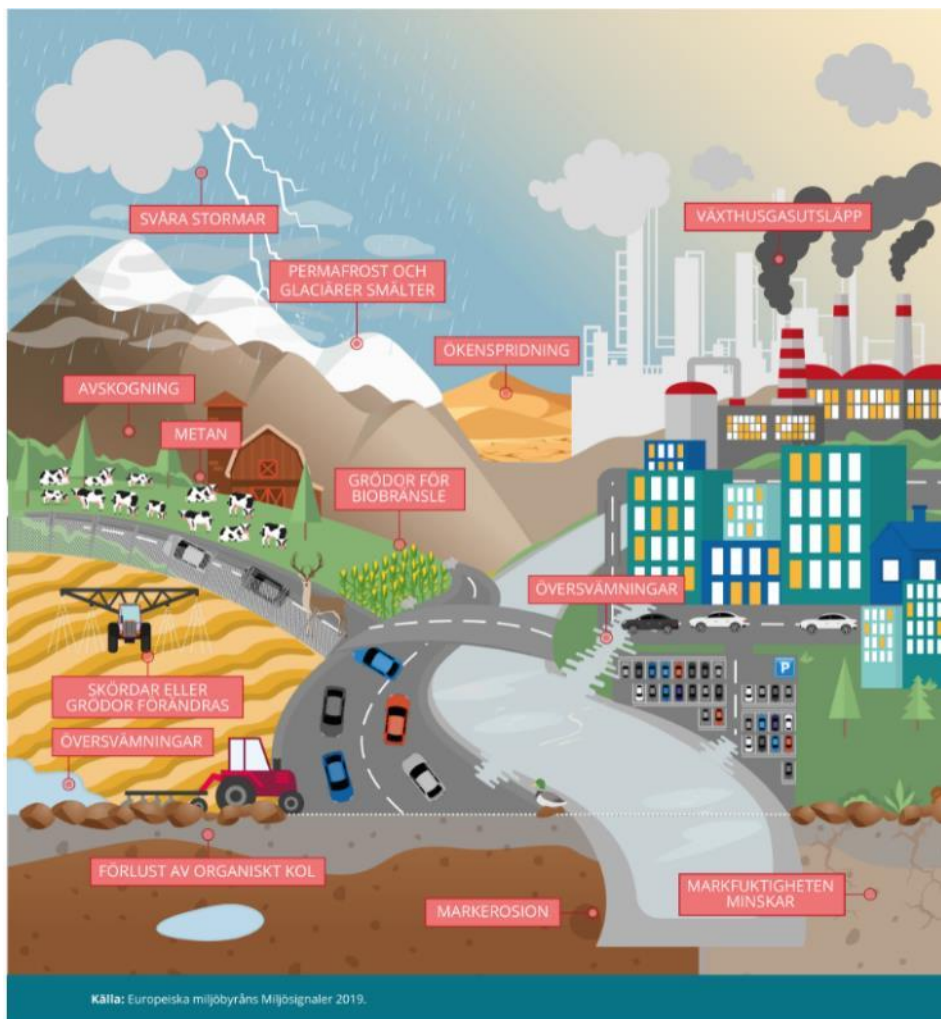
Livsmedelsproduktionen i Sverige och i länet



Självförsörjningsgrad

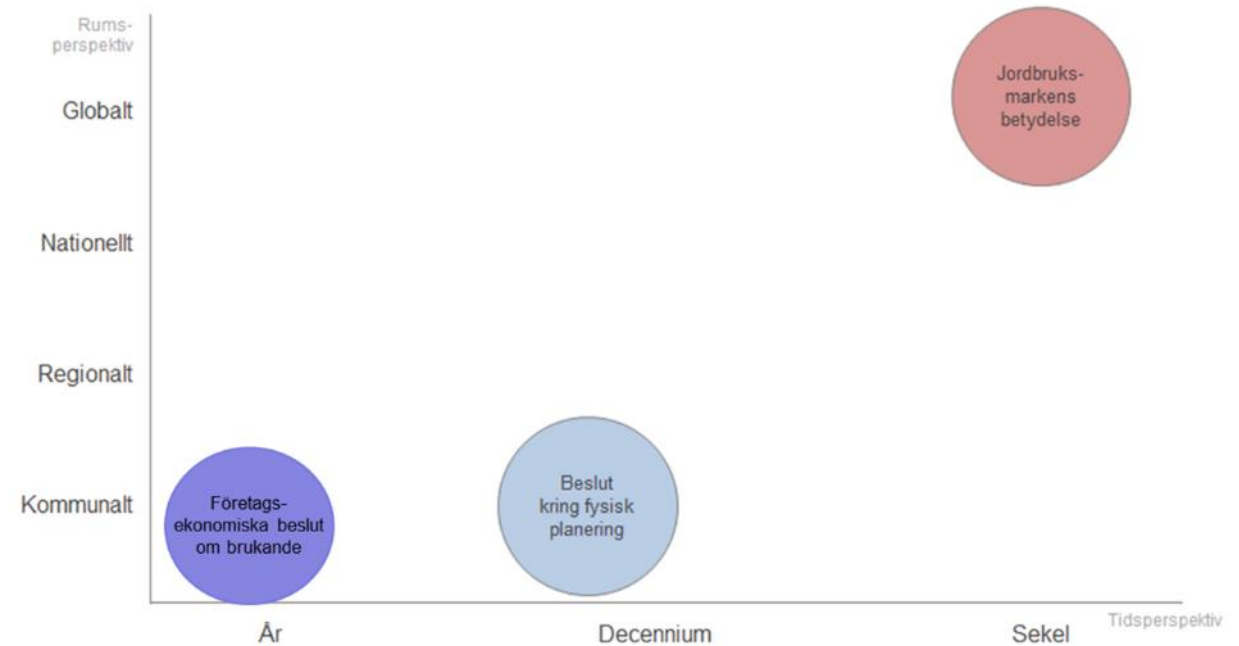


Klimatförändringars påverkan



Varför fokus på fysisk planering?

- Det kommunala planmonopolet
- Översiktsplanen ett viktigt styrdokument



Lagrum: 3 kap. 4 § miljöbalken

Brukningsvärd jordbruksmark får tas i anspråk för bebyggelse eller anläggningar endast om det behövs för att tillgodose väsentliga samhällsintressen och detta behov inte kan tillgodoses på ett från allmän synpunkt tillfredsställande sätt genom att annan mark tas i anspråk

- Praxis



Tillämpning av 3 kap. 4 § MB



Är marken brukningsvärd?



Innebär exploateringen ett väsentligt samhällsintresse?



Alternativa lokaliseringar?



Bedömningsmatrix

Utkast



| | Betesmark | | Åkermark | |
|--|---|--|---|--|
| | Normala värden | Höga värden | Normala värden | Höga värden |
| Markbundna faktorer | | | | |
| Jordart | | | Morän och isälvsediment | Sten- och grusfattiga moränjordar, lerjordar |
| Storlek på fält | Mindre fält | Större fält | Mindre fält | Större fält |
| Omkringliggande marker | Sammanhängande jordbruksområde | Större sammanhängande jordbruksområde | Sammanhängande jordbruksområde | Större sammanhängande jordbruksområde |
| Fältform | | | Oregelbunden | Regelbunden |
| Naturlig markavvattning | | | Platta fält, jordart med låg genomsläpplighet | Självdrenerande |
| Närhet till vatten | Ej tillgång till naturlig vattenkälla | Tillgång till naturlig vattenkälla | Ej tillgång till naturlig vattenkälla | Tillgång till naturlig vattenkälla |
| Natur-/ kulturvärden | Mark med allmänna värden | Mark med särskilda värden | | |
| Ekosystemtjänster - stödjande, reglerande, försörjande och kulturella | | | | |
| Biologisk mångfald | Betesmark med allmänna värden, del av grön korridor | Slåtteräng, mosaikbetesmarker, biotopskyddade strukturer, ekar | Del av grön korridor | Variation/ mångfald av grödor |
| Pollinering | Olika blommande träd och buskar i landskapet | Örtängar, betesmark med särskilda värden | | Fruktodling |
| Rening/ reglering av vatten | Självdrenerande | Självdrenerande, större sammanhängande jordbruksområde | Självdrenerande | Självdrenerande, större sammanhängande jordbruksområde |
| Matförsörjning | Produktion av livsmedel | | Produktion av livsmedel | |
| Mentalt välbefinnande | Betesmark i nära anslutning till bebyggelse (500 meter) | Ostörda miljöer med möjlighet till naturliga ljud, aspekter som bidrar till historiska arv | Öppet landskap, naturliga strukturer som knyter an till landskapets identitet | |
| Aktuell markanvändning | | | | |
| Markavvattning | | | Befintlig markavvattning i gott skick | Täckdikning i gott skick, självdrenerande marker |
| Omsättning | Aktiv produktion | Mycket aktiv produktion | Aktiv produktion | Mycket aktiv produktion |
| Produktionscentrum | | Fält i direkt anslutning till produktionscentrum | | Fält i direkt anslutning till produktionscentrum |
| Miljöstöd för slätter/betesmark | Mark med allmänna värden | Mark med särskilda värden | | |





Vår jordbruksmark är viktig för den lokala livsmedelsproduktionen. Samtidigt påverkas den tätortsnära jordbruksmarken av planer på bebyggelse för både industri, handel och bostäder.





Länsstyrelsen
i Jönköpings län