



## Medborgarförslag angående Skolgård Hjortsjöskolan

Förvaltningen föreslår nämnden att besluta:

- I huvudsak ställa sig bakom medborgarförslaget.
- Ge förvaltningen i uppdrag att ta fram ett förslag på åtgärder som höjer kvalitén på skolgården.

Förvaltningen föreslår nämnden att göra en framställan till kommunstyrelsen (KS) att:

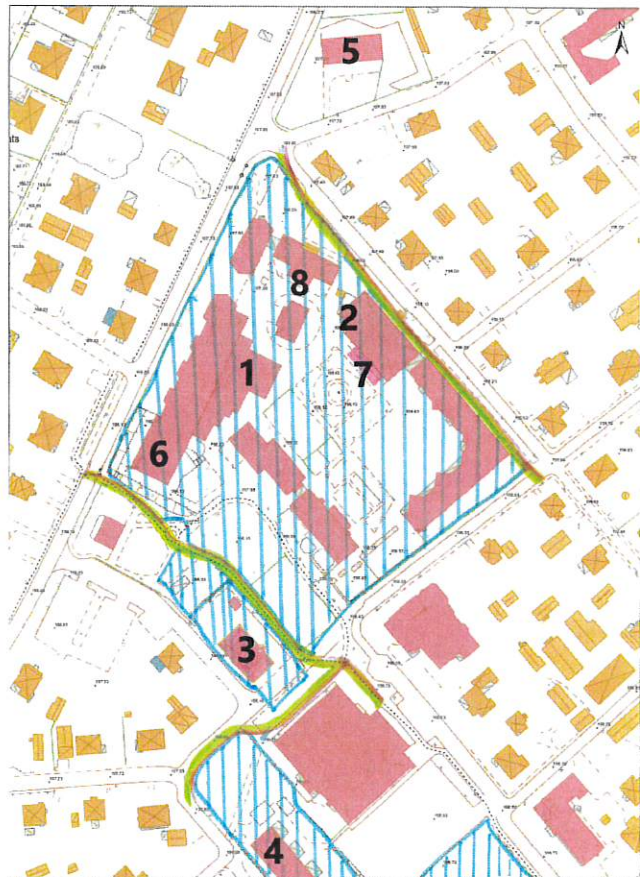
- utvidga skolområdet för att skapa större friyta.

### Bakgrund.

Grundskolans elevantal i Vaggeryds tätort har ökat kraftigt de senaste åren. Då endast Hjortsjöskoleområdet har haft möjlighet att, via temporära lokaler, ta emot fler elever har nu elevantalet blivit så högt att utemiljöerna kring Hjortsjöskolan överbelastats.

Förändringar:

1. Hjortsjöskolans högstadiesdel mot öster, tillbyggnation på skolgården.
2. Skolverkstad har omdisponerats till fritidshem. Saknar anpassad gårdsyta.
3. Östra skolan har flyttats till fd Elverksbyggnaden. *Tidsbegränsat bygglov t.o.m. 2018-08-01.*
4. Paviljong söder om Sporthallen. *Tidsbegränsat bygglov t.o.m. 2021-04-26.*
5. Paviljong norr om Hjortsjöskolan, ST1-tomten. *Tidsbegränsat bygglov t.o.m. 2023-06-26.*
6. F-6-elever i Högstadiets suterrängplan. *Temporär intern lösning.*
7. Matsal, mindre tillbyggnation.
8. Slöjdsal, mindre tillbyggnation.



På Hjortsjöskolans skolgård har de senaste 20 åren endast mindre förbättringar gjorts. Bl.a. en bandyrink, en kompisgunga och ett uteträningsredskap. I samband med att Östra skolan flyttades till elverksbyggnaden och paviljongerna söder om sporthallen har dessa enheter fått en mindre mängd lekutrustning.



## **Friyta**

### **Boverkets beskrivning av Friyta**

Friyta för lek och utevistelse som begrepp omfattar den yta som barnen kan använda på egen hand vid sin utevistelse. En friyta är ytan som går att leka på och som är tillgänglig för barnen i huvudsak under skoltid men även i viss mån på fritiden. Förrådsbyggnader, bil- och cykelparkering samt ytor för lastning och lossning är otillgängliga för barnen och ingår därmed inte i friytan för lek och utevistelse.

Byggnadsnämnden ska bedöma vad som ska anses som tillräckligt stor och lämplig friyta för lek och utevistelse. Detta ska alltid göras i samband med prövning av bygglov.

[www.boverket.se](http://www.boverket.se)

Rekommenderat är att yngre skolelever. (F-6) har 30m<sup>2</sup>/elev och äldre (högst/gymn) har 15m<sup>2</sup>/elev.

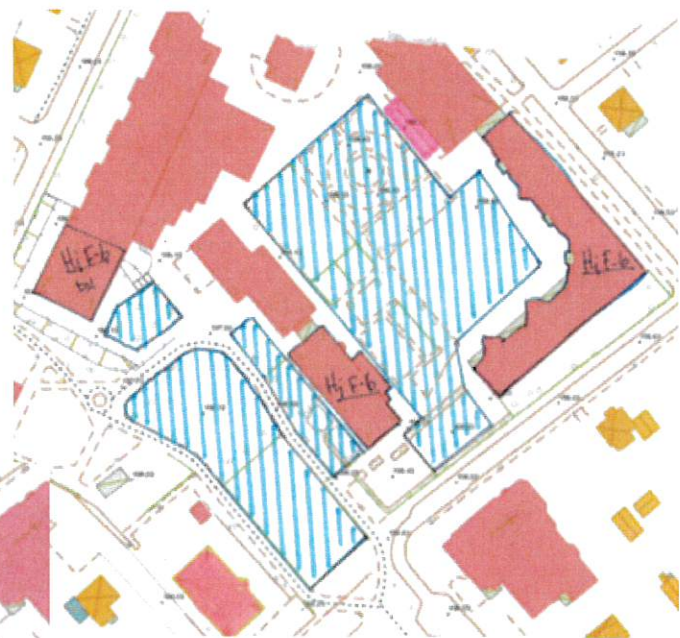
En friyta på ca 19500m<sup>2</sup> rekommenderas relaterat till de 800 eleverna närmaste skolåren. Markerad disponibla friyta är ca 10250 m<sup>2</sup>, ev kan ytterligare yta kring Träskolan räknas in.

### **Skolområdets fördelning av friyta.**

#### **Hjortsjöskolan F-6**

Idag 376 elever, normen för friyta är 30m<sup>2</sup> per elev, vilket ger ett behov av 11000m<sup>2</sup>.

Uppmätt yta är 7300m<sup>2</sup>



#### **Östra skolan F-3.**

**Östra/elverket** har ca 65 elever vilket ger ett behov av ca 2000m<sup>2</sup>.  
Uppmätt friyta är 870m<sup>2</sup>

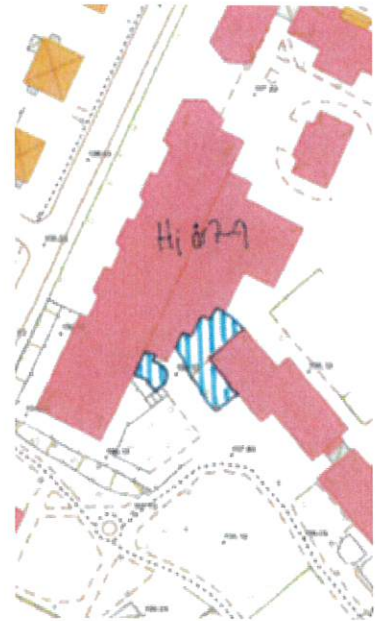
**Östra/paviljongen** är ca 65 elever vilket ger ett behov av ca 2000m<sup>2</sup>.  
Uppmätt yta är 1750m<sup>2</sup>





### **Hjortsjöskolan år 7-9**

Idag ca 300 elever, normen för friyta är 15m<sup>2</sup> per elev, vilket ger ett behov av 4500m<sup>2</sup>. Uppmätt yta är 330m<sup>2</sup>



### **Elevprognos för kommande läsår:**

Läsåret 2019/20 – 2020/21 är elevantalet ca 800.

Läsåret 2021/22, under Götaforsskolans byggnation, är det ca 920 elever på området.

Läsåret 2022/23 - 2023/24, när Götaforsskolan är klart, har området ca 775 elever.

Läsåret 2024/25, när ”Nya skolan i norr” är klar, har området ca 650 elever.

### **Sammanfattning.**

- I samband med de förändringar som Hjortsjöskoleområdet genomgått har skolgården inte varit prioriterad.
- Skolområdet har nu en för hög elevbelastning och är hårt slitet.
- Förbättringarna av skolgårdarna kan ske i flera steg där den första delen är att förbättra de nuvarande ytorna. Ex.vis bör den parkliknande delen kring flaggstången anpassas till skolgårdsaktiviteter, slitna lekställningar bytas ut, utökade möjligheter till rastaktiviteter, förbättrad avvattning av området och förbättrade ytskikt. Den begränsade friytan för eleverna i Östra/elverksbyggnaden måste hanteras snarast.
- Hjortsjöskoleområdet kommer att belastas än hårdare innan de nya skolbyggnationerna blir klara varför flertalet av åtgärderna bör ske snarast.

För de ca 650 eleverna som kommer att gå på skolan i framtiden bör slutmålet vara en funktionell skolgård med ca 14000m<sup>2</sup> friyta. Skolområdet behöver därför utvidgas, förslagsvis åt söder när UC flyttar.



Bilaga. Foto från skolområdet.



Hjortsjöskolan F-6









Östra skolan Paviljongen







Östra skolan Elverket



Hjortsjöskolan år 7-9

